



令和7年12月末まで
の県内及び大和市内の
交通事故発生状況です。

大和警察署 交通課ニュース

大和市版

神奈川県内

	発生件数	死者数	負傷者数
2025	21,324	139	24,463
前年比	+574	+30	+340

大和市内

	発生件数	死者数	負傷者
2025	670	1	776
前年比	+81	-2	+74

大和市各関係別件数

高齢者関係



220件

前年比+30件

子ども関係



53件

前年比-1件

二輪車関係



157件

前年比+18件

自転車関係



175件

前年比+10件

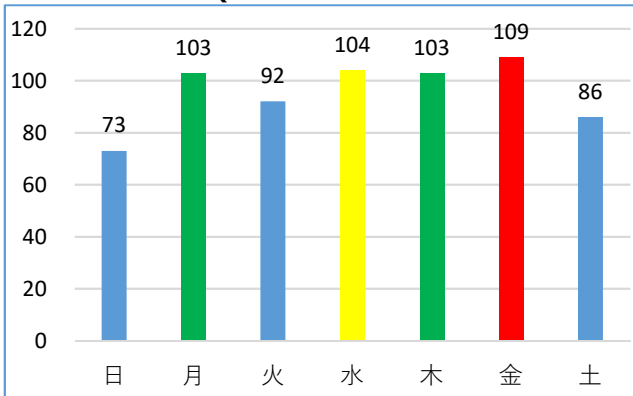
横断歩行者関係



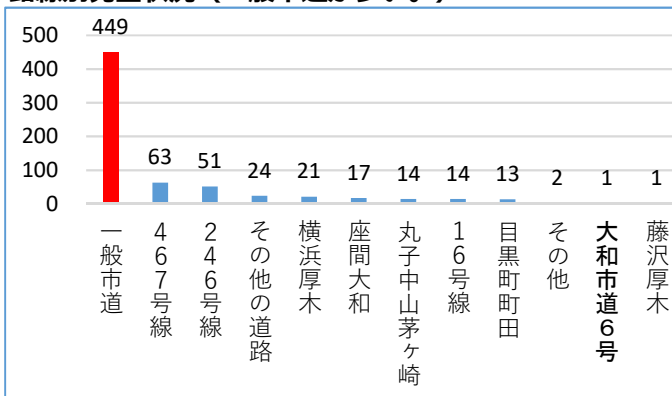
85件

前年比+7件

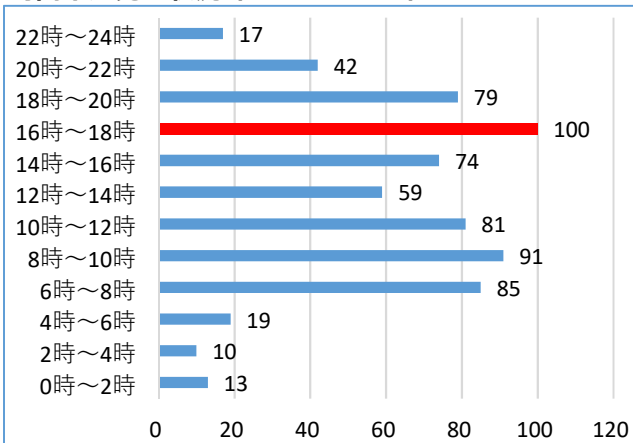
曜日別発生状況(平日が多い)



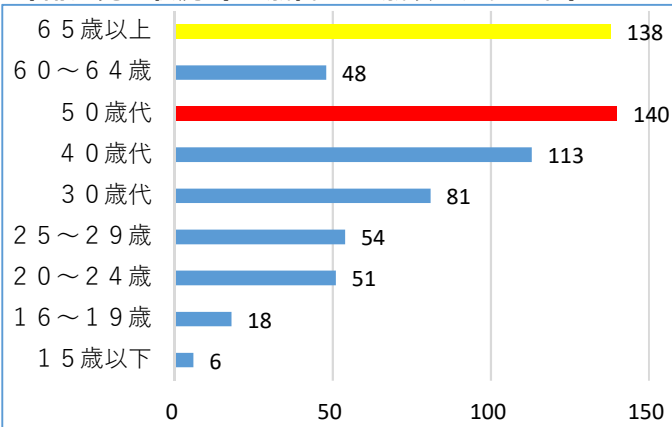
路線別発生状況(一般市道が多い。)



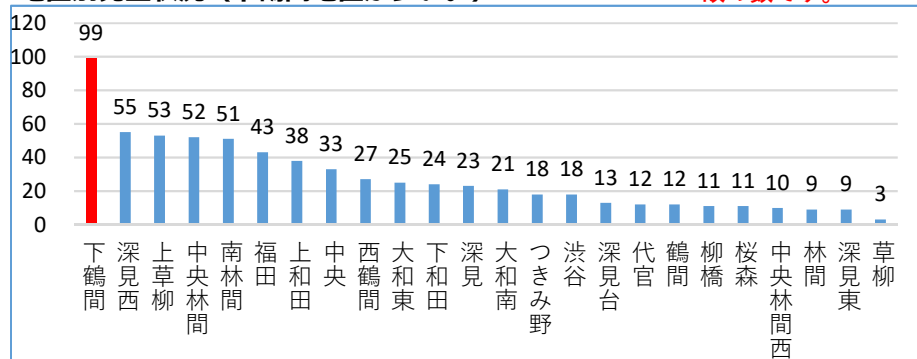
時間帯別発生状況(16~18時が多い)



年齢別発生状況(50歳代・65歳以上が多い。)



地区別発生状況(下鶴間地区が多い。)



※事故の第一当事者の数かつ第一当事者の判明している事故の数です。

神奈川県警察公式
「かながわポリス」

配信開始!

二次元コードからダウンロード!



スマートチリンスクール
痴漢撃退機能・犯罪情報など
役立つ機能盛りだくさん!