



令和8年3月末までの
の県内及び大和市内の
交通事故発生状況です。

大和警察署 交通課ニュース

大和市版

神奈川県内

	発生件数	死者数	負傷者数
2026	5,249	40	6,063
前年比	+285	-3	+322

大和市内

	発生件数	死者数	負傷者
2026	189	2	213
前年比	+26	+2	+26

大和市内各関係別件数

高齢者関係



29件

前年比+9件

子ども関係



9件

前年比+3件

二輪車関係



16件

前年比+7件

自転車関係



25件

前年比+14件

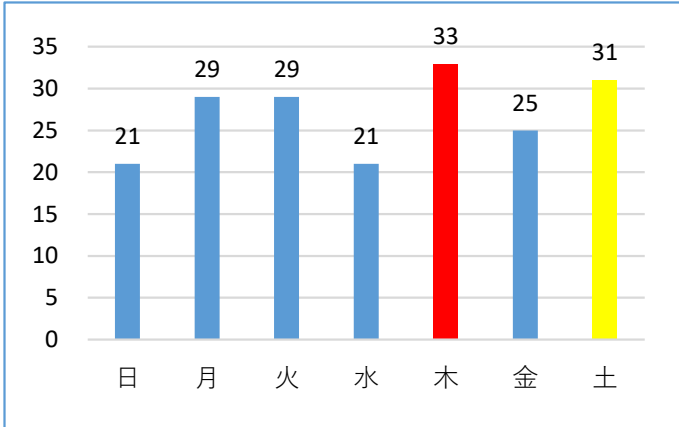
横断歩行者関係



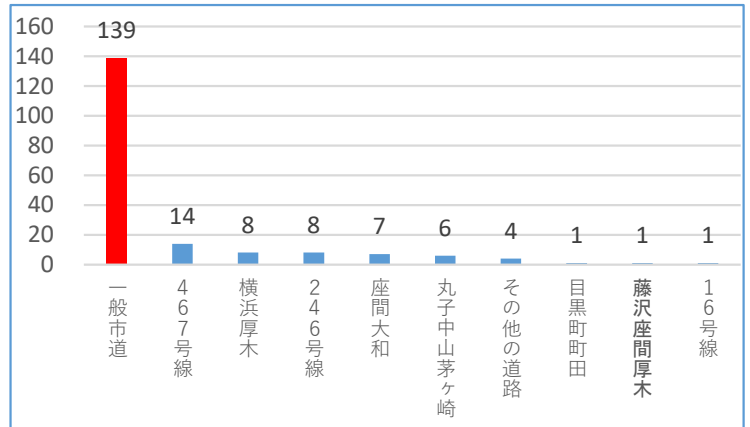
26件

前年比+3件

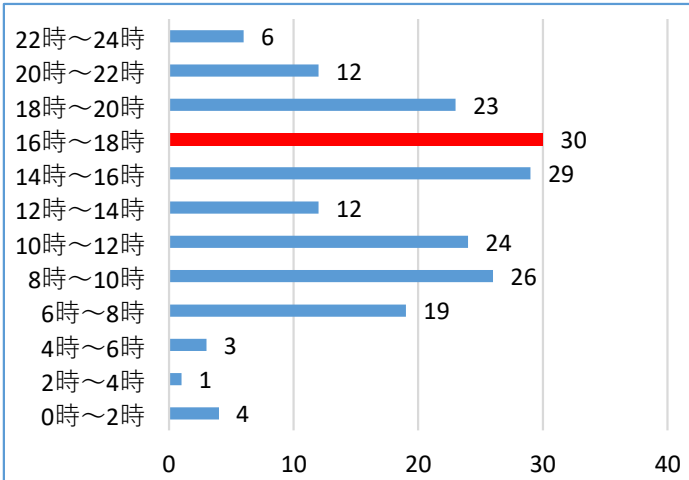
曜日別発生状況(木曜日が多い)



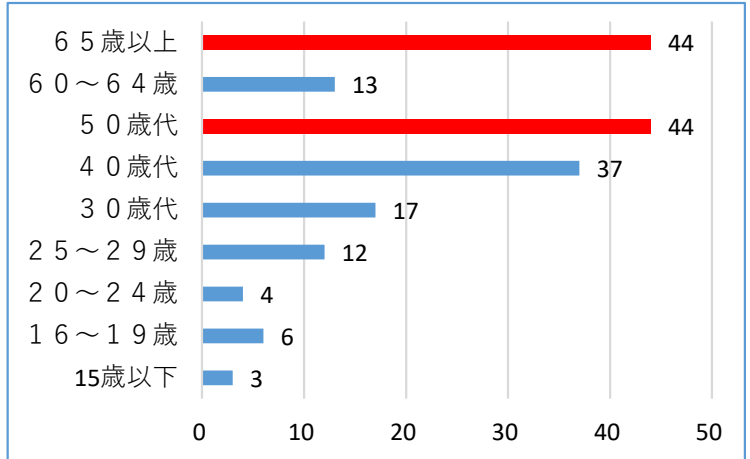
路線別発生状況(一般市道が多い。)



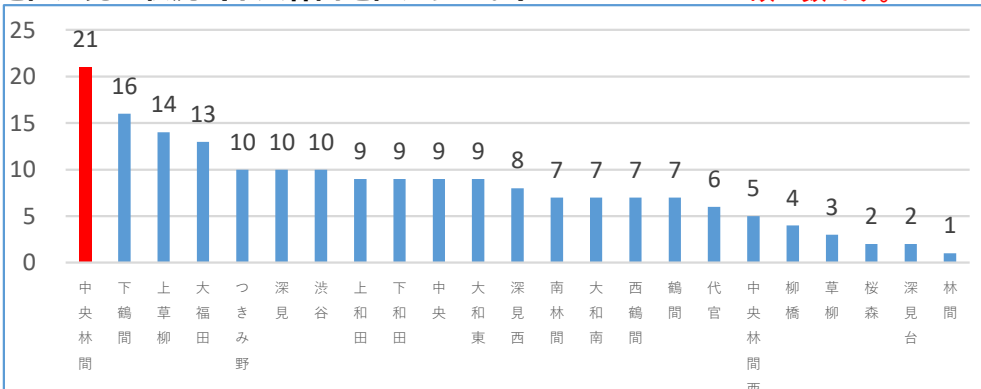
時間帯別発生状況(16~18時・14~16時が多い)



年齢別発生状況(50歳代・65歳以上が多い。)



地区別発生状況(中央林間地区が多い。)



※事故の第一当事者の数かつ第一当事者の判明している事故の数です。

神奈川県警察公式

「かながわポリス」

配信開始!

二次元コードからダウンロード!



スマートフリリンスクール
痴漢撃退機能・犯罪情報など
役立つ機能盛りだくさん!