



令和8年4月末まで
の大和警察署管内の
交通事故発生状況です。

大和警察署 交通課ニュース

大和警察署版

神奈川県内

	発生件数	死者数	負傷者数
2026	7,094	51	8,157
前年比	+410	- 1	+413

大和署管内

	発生件数	死者数	負傷者
2026	361	2	406
前年比	+59	±0	+57

大和署管内各関係別件数

高齢者関係



123件

前年比+33件

子ども関係



25件

前年比 - 5件

二輪車関係



87件

前年比+11件

自転車関係



96件

前年比+30件

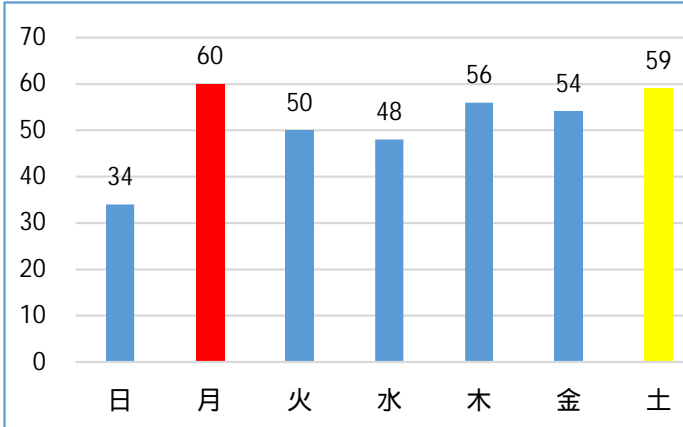
横断歩行者関係



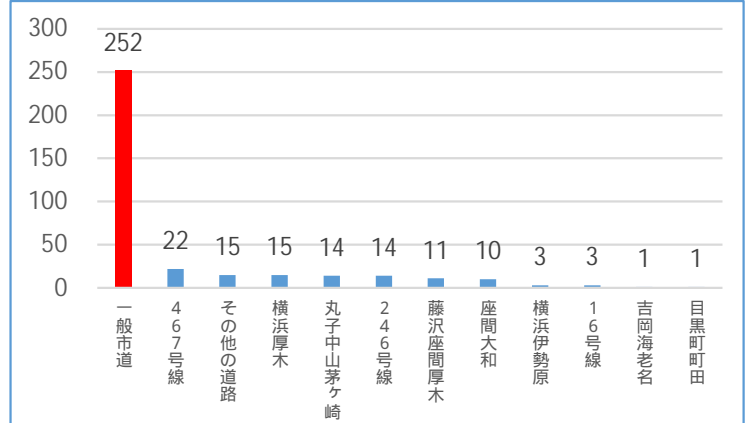
29件

前年比-4件

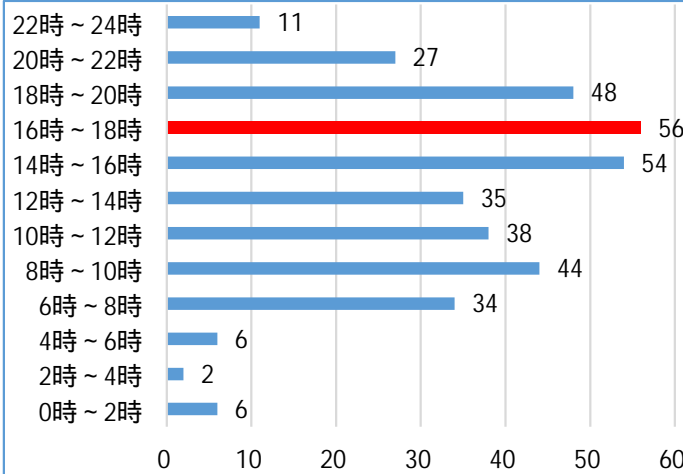
曜日別発生状況(月曜日・土曜日が多い)



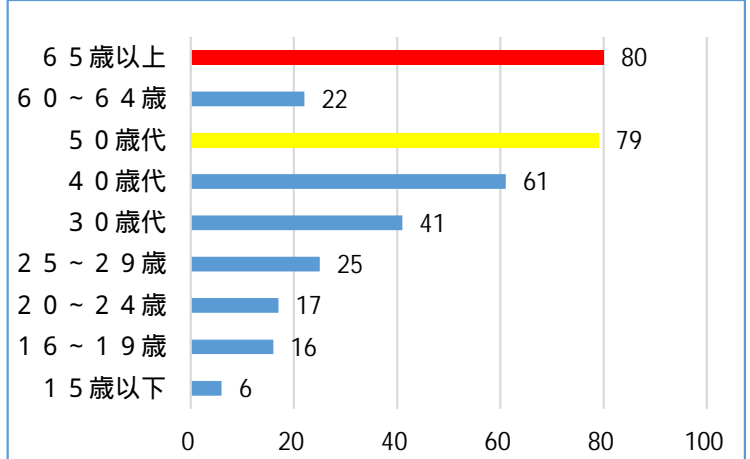
路線別発生状況(一般市道が多い。)



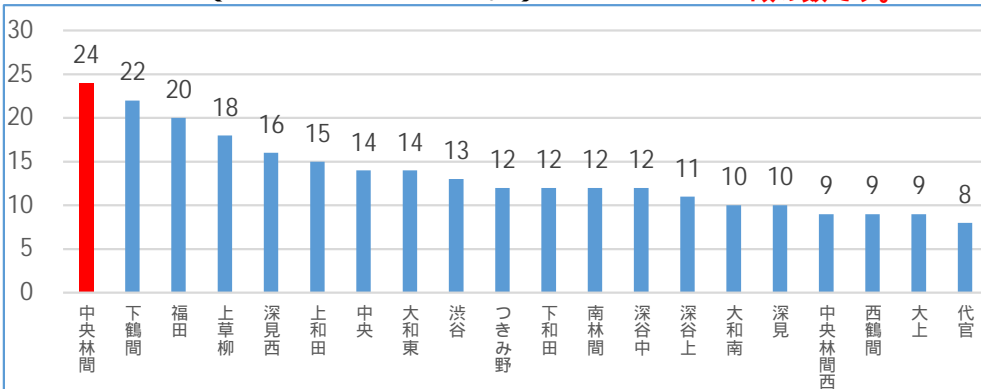
時間帯別発生状況(16~18時が多い)



年齢別発生状況(50歳代、65歳以上が多い。)



地区別発生状況(中央林間地区が多い。)



事故の第一当事者の数かつ第一当事者の判明している事故の数です。

神奈川県警察公式

「かながわポリス」

配信開始!

二次元コードからダウンロード!



スマートチリリンスクール
痴漢撃退機能・犯罪情報など
役立つ機能盛りだくさん!

