



令和8年3月末まで
の大和警察署管内の
交通事故発生状況です。

大和警察署 交通課ニュース

大和警察署版

神奈川県内

	発生件数	死者数	負傷者数
2026	5,249	40	6,063
前年比	+285	-3	+322

大和署管内

	発生件数	死者数	負傷者
2026	258	2	291
前年比	+24	+2	+19

大和署管内各関係別件数

高齢者関係



70件

前年比+18件

子ども関係



15件

前年比+2件

二輪車関係



43件

前年比+7件

自転車関係



54件

前年比+14件

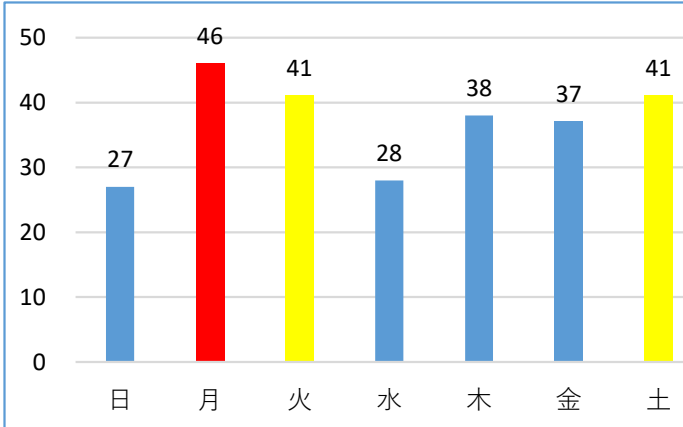
横断歩行者関係



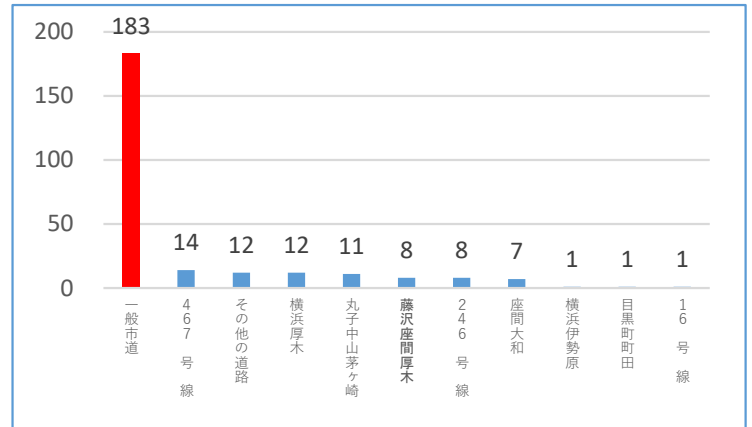
37件

前年比+3件

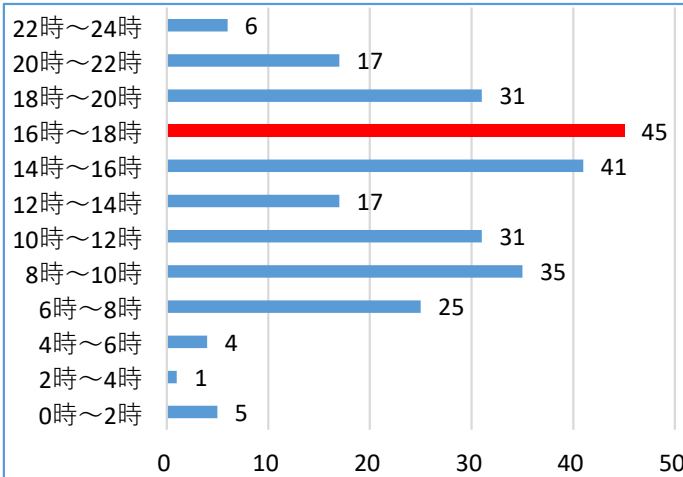
曜日別発生状況(月曜日がが多い)



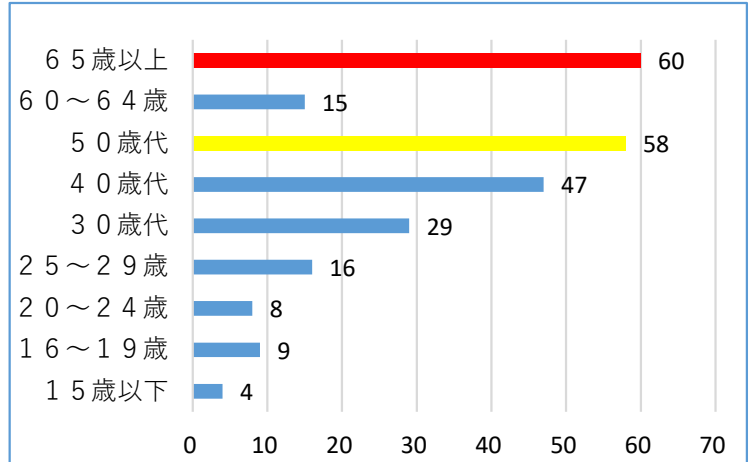
路線別発生状況(一般市道が多い。)



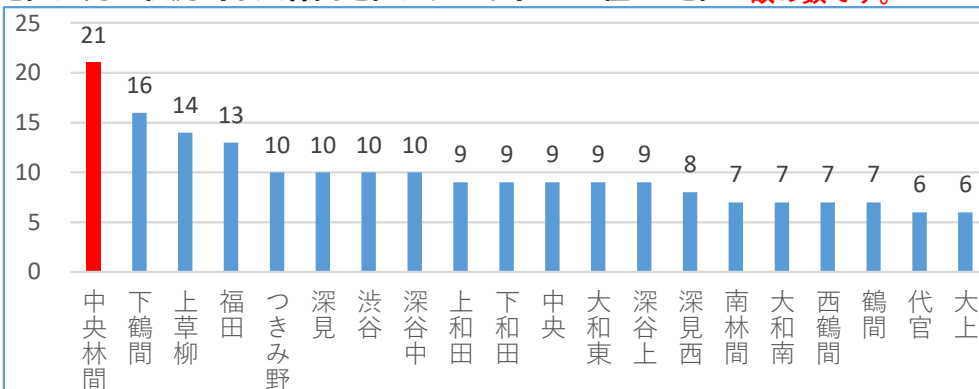
時間帯別発生状況(16~18時が多い)



年齢別発生状況(65歳以上が多い。)



地区別発生状況(中央林間地区が多い。)*上位20地区



*事故の第一当事者の数かつ第一当事者の判明している事故の数です。

神奈川県警察公式
「かながわポリス」

配信開始!

二次元コードからダウンロード!



スマートフリリンスクール
痴漢撃退機能・犯罪情報など
役立つ機能盛りだくさん!

