



令和5年12月末までの  
の県内及び綾瀬市内の  
交通事故発生状況です。

# 大和警察署 交通課ニュース

毎月1日 「県民交通安全の日」  
毎月5日 「チリリン・デー」  
毎月15日 「高齢者交通安全の日」  
毎月30日 「ゾーン30の日」

## 神奈川県内

## 綾瀬市内

	発生件数	死者数	負傷者数
2023	19,747	104	23,183
前年比	+692	+3	+1,185

	発生件数	死者数	負傷者数
2023	278	3	321
前年比	+33	+3	+23

綾瀬市各関係別件数

### 高齢者関係



90件  
前年比+19件

### 子ども関係



20件  
前年比±0件

### 二輪車関係



72件  
前年比-1件

### 自転車関係



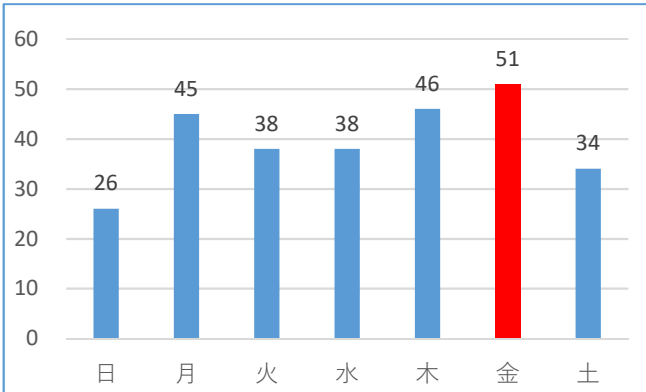
53件  
前年比-4件

### 横断歩行者関係



24件  
前年比-2件

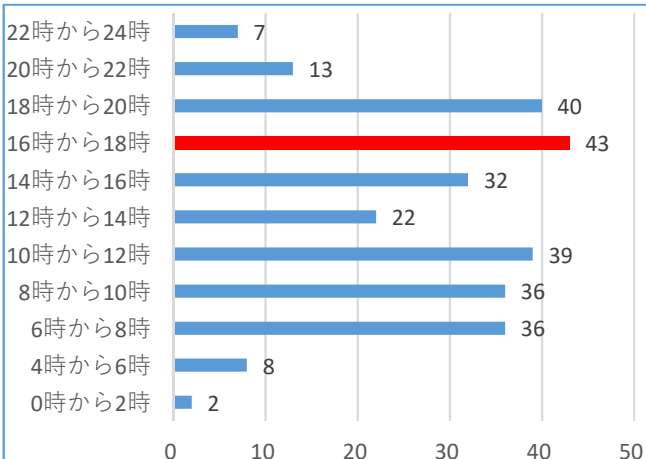
曜日別発生状況（金曜日がが多い）



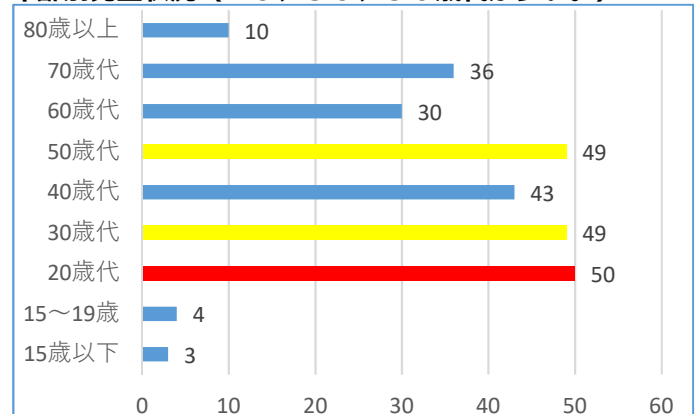
路線別発生状況（一般市道が多い。）



時間帯別発生状況（16時～18時が多い。）



年齢別発生状況（20、30、50歳代が多い。）



※ 事故の第一当事者の数、且つ、第一当事者の判明している事故の数です。

地区別発生状況（深谷中地区の発生が多い。）



大人も子供も！  
みんなで交通ルールを守ろう！