



令和8年5月末までの
の県内及び綾瀬市内の
交通事故発生状況です。

大和警察署 交通課ニュース

綾瀬市版

神奈川県内

	発生件数	死者数	負傷者数
2026	8,793	61	10,123
前年比	+501	+2	+548

綾瀬市内

	発生件数	死者数	負傷者数
2026	112	0	128
前年比	+3	-2	-2

綾瀬市各関係別件数

高齢者関係



41件
前年比 +9件

子ども関係



11件
前年比 - 4件

二輪車関係



28件
前年比 - 4件

自転車関係



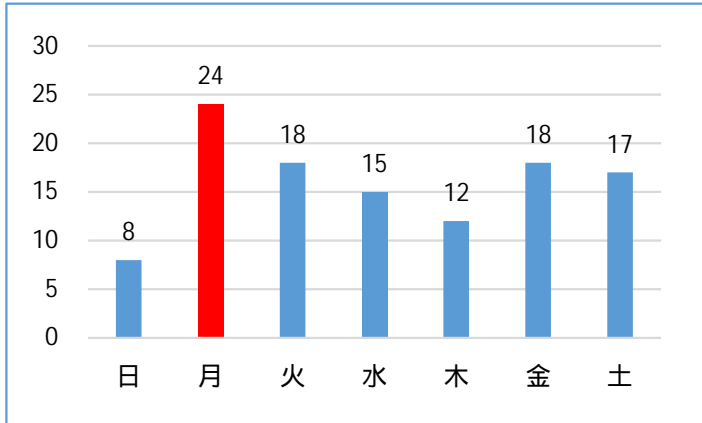
20件
前年比 - 2件

横断歩行者関係

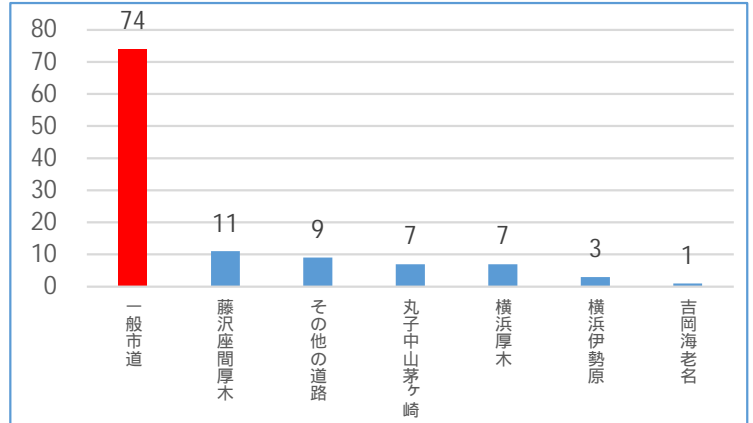


9件
前年比 - 5件

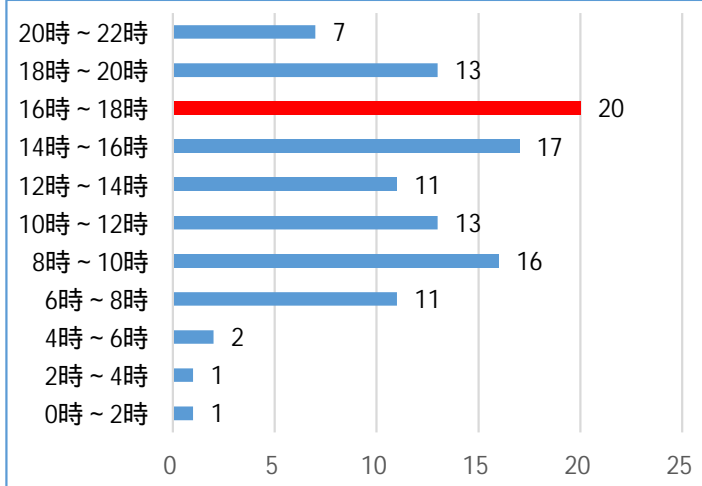
曜日別発生状況（月曜日が多い）



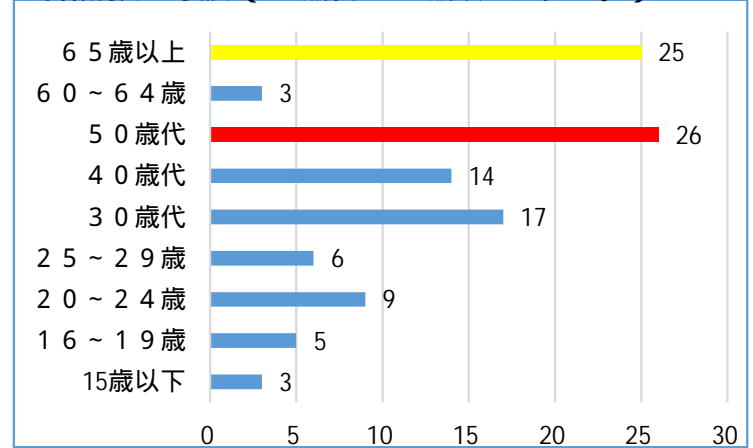
路線別発生状況（一般市道が多い。）



時間帯別発生状況（16～18時が多い。）

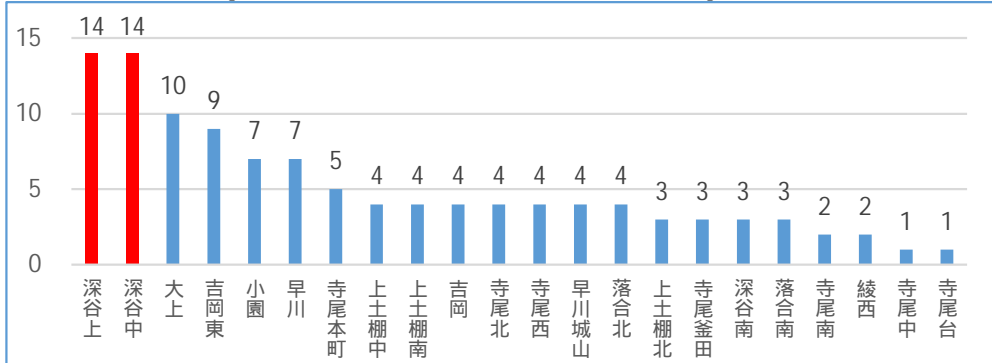


年齢別発生状況（50歳代・65歳以上が多い。）



事故の第一当事者の数かつ第一当事者の判明している事故の数です。

地区別発生状況（深谷上・深谷中地区の発生が多い。）



神奈川県警察公式

「かながわポリス」

配信開始！

二次元コードからダウンロード！



スマートチリリンスクール
痴漢撃退機能・犯罪情報など
役立つ機能盛りだくさん！