



令和8年2月末まで
の大和警察署管内の
交通事故発生状況です。

大和警察署 交通課ニュース

大和警察署版

神奈川県内

	発生件数	死者数	負傷者数
2026	3,385	26	3,911
前年比	+197	-7	+250

大和署管内

	発生件数	死者数	負傷者
2026	155	1	172
前年比	+9	±0	+7

大和署管内各関係別件数

高齢者関係



60件

前年比+16件

子ども関係



9件

前年比-3件

二輪車関係



36件

前年比-6件

自転車関係



39件

前年比±0件

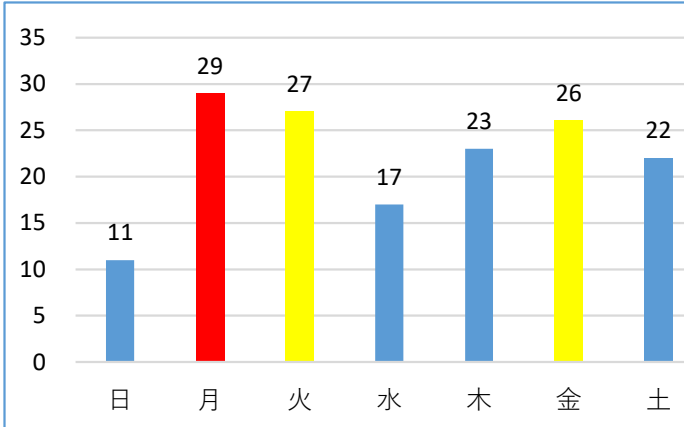
横断歩行者関係



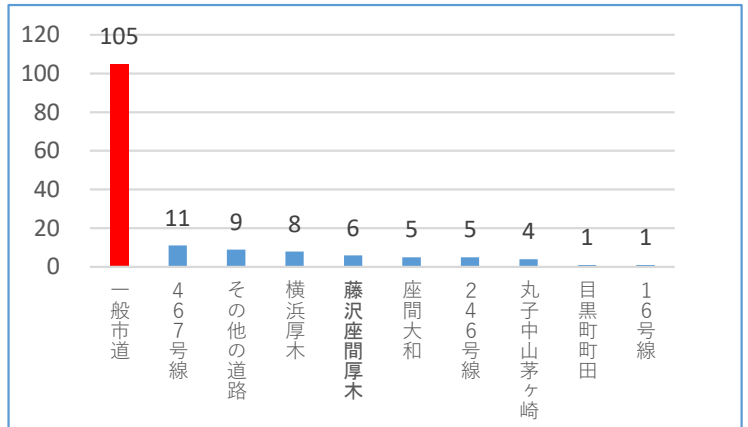
23件

前年比+2件

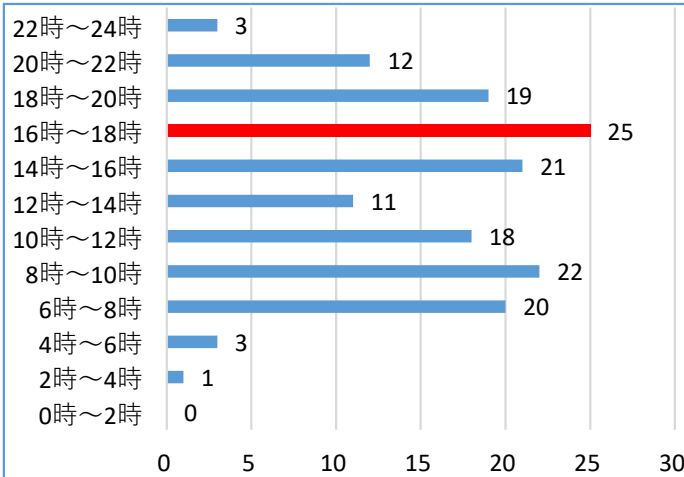
曜日別発生状況(平日が多い)



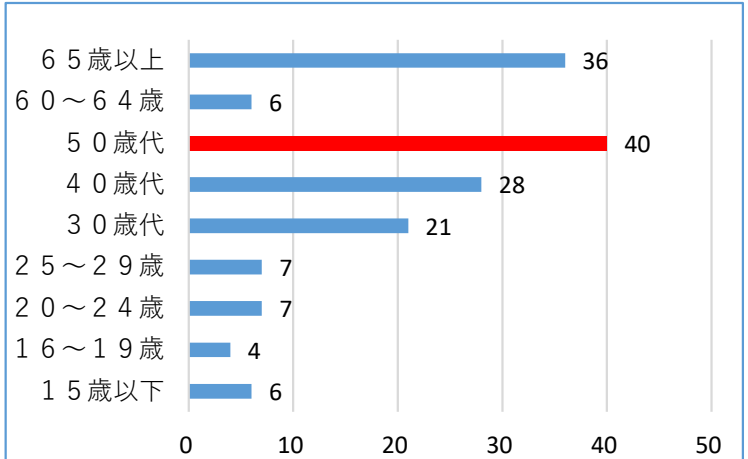
路線別発生状況(一般市道が多い。)



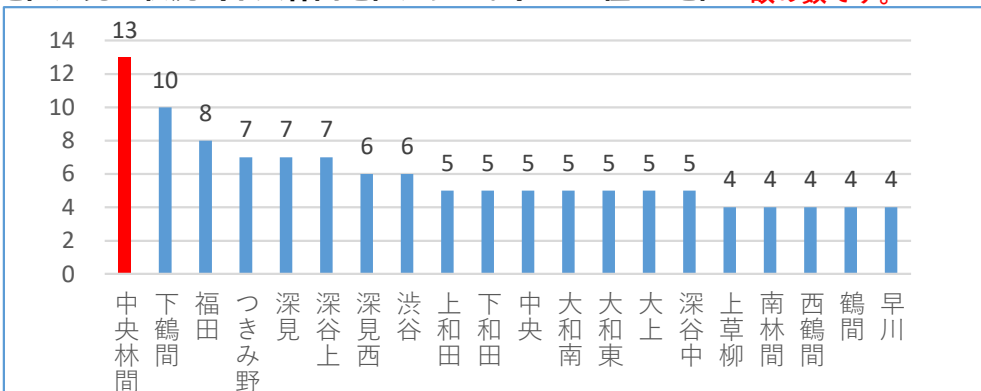
時間帯別発生状況(16~18時が多い)



年齢別発生状況(50歳代が多い。)



地区別発生状況(中央林間地区が多い。)*上位20地区



※事故の第一当事者の数かつ第一当事者の判明している事故の数です。

神奈川県警察公式
「かながわポリス」

配信開始!

二次元コードからダウンロード!



スマートチラシリンクール
痴漢撃退機能・犯罪情報など
役立つ機能盛りだくさん!