



令和7年11月末まで
の大和警察署管内の
交通事故発生状況です。

大和警察署 交通課ニュース

大和警察署版

神奈川県内

	発生件数	死者数	負傷者数
2025	19,175	119	22,063
前年比	+486	+23	+309

大和署管内

	発生件数	死者数	負傷者
2025	833	3	971
前年比	+98	-1	+100

大和署管内各関係別件数

高齢者関係



264件

前年比+32件

子ども関係



68件

前年比-5件

二輪車関係



213件

前年比+18件

自転車関係



199件

前年比+5件

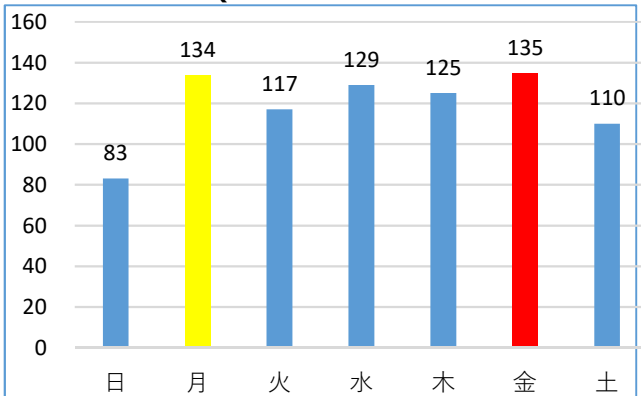
横断歩行者関係



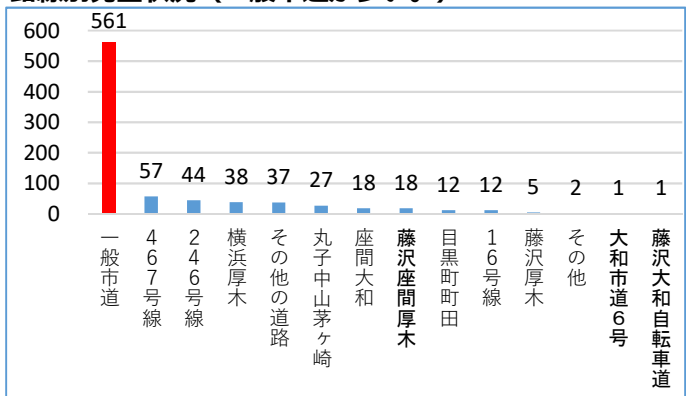
101件

前年比+15件

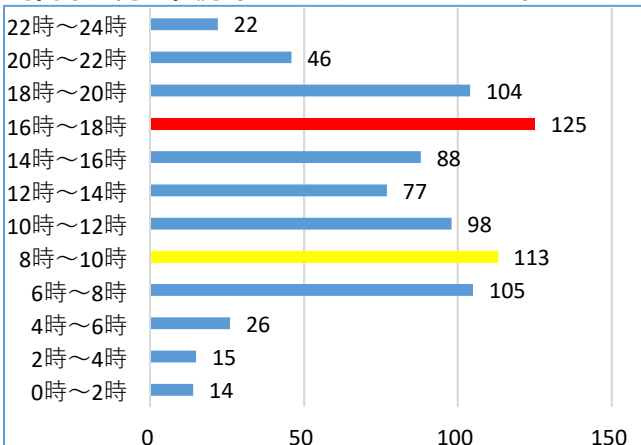
曜日別発生状況(平日が多い)



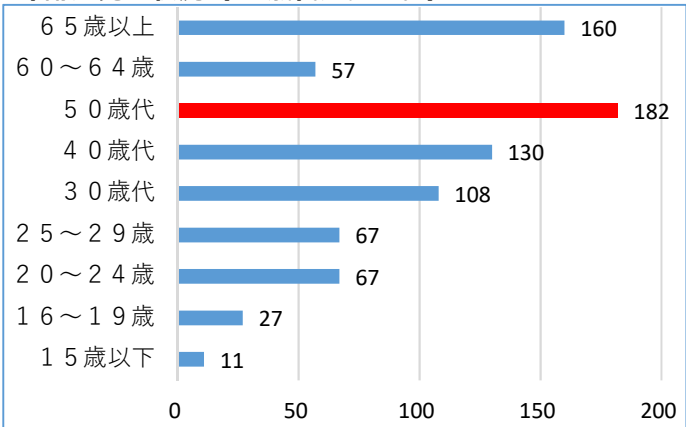
路線別発生状況(一般市道が多い。)



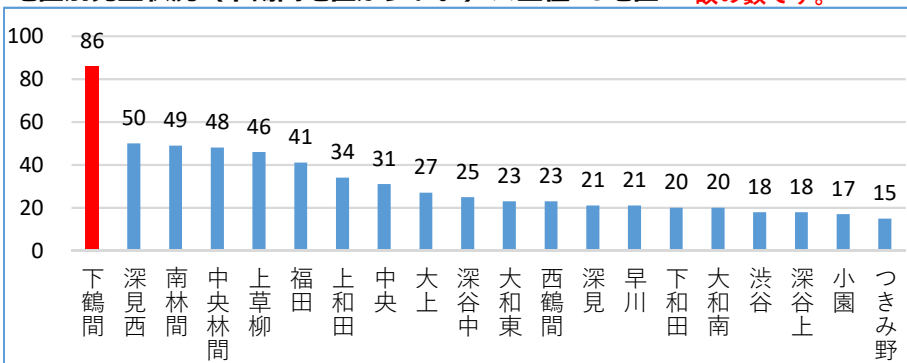
時間帯別発生状況(8~10時、16~18時が多い)



年齢別発生状況(50歳代が多い。)



地区別発生状況(下鶴間地区が多い。)*上位20地区



※事故の第一当事者の数かつ第一当事者の判明している事故の数です。

神奈川県警察公式
「かながわポリス」

配信開始!

二次元コードからダウンロード!



スマートチリンスクール
痴漢撃退機能・犯罪情報など
役立つ機能盛りだくさん!