

戸部警察署管内の交通事故(令和7年11月末)

交通事故発生状況

区 分		発生件数(件)	死者数(人)	負傷者数(人)		
				重傷	軽傷	計
11月	2025年	16	0	0	16	16
	2024年	22	0	2	21	23
	前年比	-6	±0	-2	-5	-7
	増減率	-27.3%	-	-	-23.8%	-30.4%
累 計 (11月末)	2025年	231	1	19	246	265
	2024年	246	2	18	263	281
	前年比	-15	-1	+1	-17	-16
	増減率	-6.1%	-50.0%	+5.6%	-6.5%	-5.7%

高齢者等の事故発生件数

		発生件数	11月中(件)	11月末(件)
高齢者	2025年	5	5	72
	2024年	5	5	63
	前年比	±0	±0	+9
	増減率	±0.0%	±0.0%	+14.3%
二輪車	2025年	4	4	67
	2024年	7	7	75
	前年比	-3	-3	-8
	増減率	-42.9%	-42.9%	-10.7%
自転車	2025年	2	2	38
	2024年	3	3	35
	前年比	-1	-1	+3
	増減率	-33.3%	-33.3%	+8.6%

安全は 心と時間の ゆとりから

戸部警察署では午後4時から午後6時までの間で交通事故が多く発生しています。

道路別では国道1号と横浜生田線で **追突事故と出会い頭の事故**が増加しています。

12月は 花咲町6丁目 で速度取締り を実施します。

☆☆☆窓口のご案内☆☆☆

平日のみ 9:00~12:00

13:00~16:00

※土日祝日は受付できません。

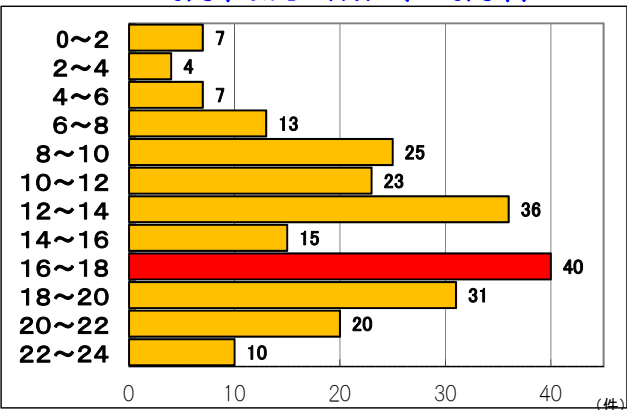
8月4日から免許更新の予約制が始まりました！

免許更新を行いたい方は、更新はがきを確認の上、WEB予約、電話予約の受付をしてからお越しください。※電話予約の連絡先は専用ダイヤルに限り、※予約のない方は原則受付できません。予約制開始により、西区以外の県内に住所のある優良運転者、一般運転者の方(マイナ免許証希望の方を除く)も戸部警察署で更新手続きができるようになりました。

詳しくは神奈川警察HP及び更新はがきをご覧ください。



時間帯別発生件数(2時間帯)



★令和8年4月1日から
自転車運転者(16歳以上)の交通違反※に青切符が適用されます！(※約110種類の違反)

自転車も乗れば車の仲間です。信号無視や一時不停止、ながらスマホなどは反則金の対象となります。

交通違反をしてしまう前に、神奈川警察公式アプリ

かながわポリス で自転車ルールを学びましょう！

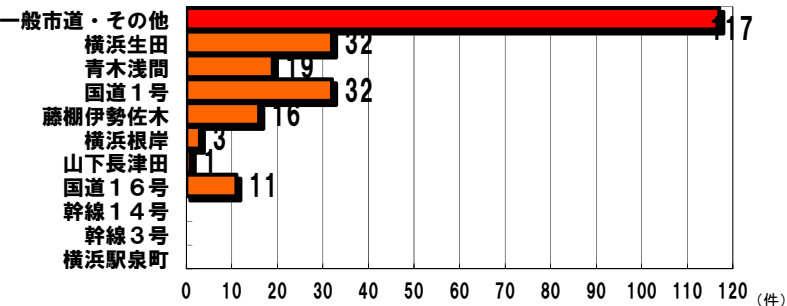
ダウンロードはこちらから



事故類型別発生件数

区 分	件数
すれ違時	0
右折時	20
左折時	14
出合頭	21
追突	59
正面衝突	1
追越時	4
その他	41
車両単独転倒等	9
人対車両横断等	62

道路別発生件数



乗車別当事者数(人)

自 転 車		43
自動車	乗用車	251
	貨物車	60
二輪車	自動二輪	54
	一般原動機付自転車	17
(特例) 特定小型原動機付自転車		
歩 行 者		64
そ の 他		17

事故発生多発地区(ワースト10位)(件)

