

# 戸部警察署管内の交通事故(令和7年10月末)

安全は 心と時間の ゆとりから

## 交通事故発生状況

区 分		発生件数(件)	死者数(人)	負傷者数(人)		
				重傷	軽傷	計
10月	2025年	25	0	2	28	30
	2024年	27	0	1	32	33
	前年比	-2	±0	+1	-4	-3
	増減率	-7.4%	-	-	-12.5%	-9.1%
累計 (10月末)	2025年	215	1	19	230	249
	2024年	224	2	16	242	258
	前年比	-9	-1	+3	-12	-9
	増減率	-4.0%	-50.0%	+18.8%	-5.0%	-3.5%

## 高齢者等の事故発生件数

		発生件数	10月中(件)	10月末(件)
高齢者	2025年	9	9	67
	2024年	8	8	58
	前年比	+1	+1	+9
	増減率	+12.5%	+12.5%	+15.5%
二輪車	2025年	11	11	63
	2024年	9	9	68
	前年比	+2	+2	-5
	増減率	+22.2%	+22.2%	-7.4%
自転車	2025年	2	2	36
	2024年	2	2	32
	前年比	±0	±0	+4
	増減率	±0.0%	±0.0%	+12.5%

- 戸部警察署では午後4時から午後6時までの間で交通事故が多く発生しています。
- 道路別では国道1号で **追突事故**と**横断中の事故**が多発しています。

11月は みなとみらい6丁目 で速度取締り を実施します。

### ☆☆☆窓口のご案内☆☆☆

平日のみ 9:00~12:00  
13:00~16:00



※土日祝日は受付できません。

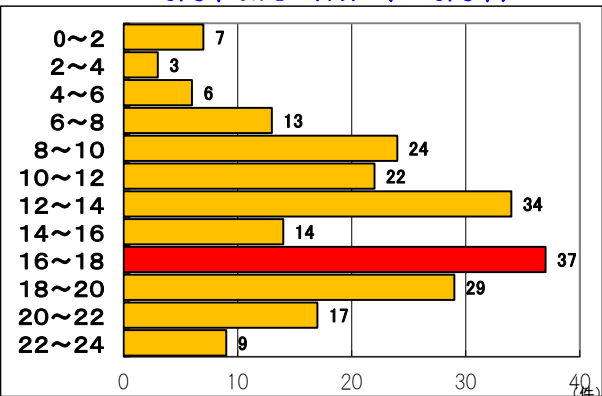
🕒8月4日から免許更新の予約制が始まりました！

免許更新を行いたい方は、更新はがきを確認の上、WEB予約、電話予約の受付をしてからお越しください。※電話予約の連絡先は専用ダイヤルに限ります。※予約のない方は原則受付できません。

予約制開始により、西区以外の県内に住所のある優良運転者、一般運転者の方(マイナ免許証希望の方を除く)も戸部警察署で更新手続きができるようになりました。

詳しくは神奈川警察HP及び更新はがきをご覧ください。

## 時間帯別発生件数(2時間帯)



★令和8年4月1日から  
自転車運転者(16歳以上)の交通違反※に青切符が適用されます！(※約110種類の違反)

自転車も乗れば車の仲間です。信号無視や一時不停止、ながらスマホなどは反則金の対象となります。

交通違反をしてしまう前に、神奈川県警察公式アプリ  
かながわポリス で自転車ルールを学びましょう！

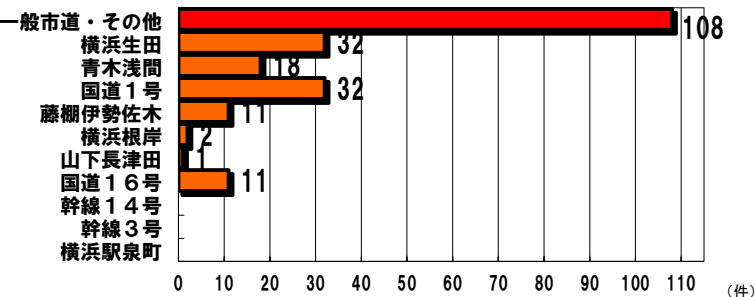
ダウンロードはこちらから➡



## 事故類型別発生件数

区 分	件数
すれ違い	0
右折時	18
左折時	13
出合頭	18
追突	56
正面衝突	1
追越時	4
その他	41
車両単独転倒等	9
人対車両横断等	55

## 道路別発生件数



## 乗車別当事者数(人)

自動車	乗用車	41
	貨物車	239
二輪車	自動二輪	52
	一般原動機付自転車	15
(特例) 特定小型原動機付自転車		
歩行者		57
その他		16

## 事故発生多発地区(ワースト10位)(件)

