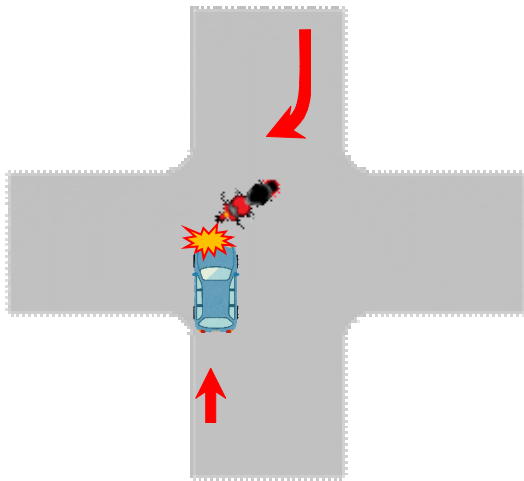


～幸警察署交通課からのお知らせ～

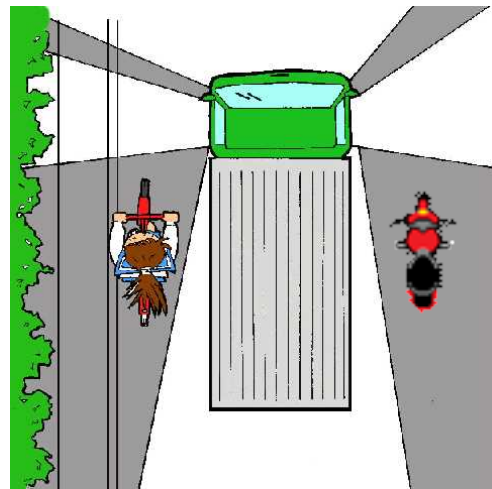
令和5年11月30日、幸区内で

乗用車とオートバイが衝突する

死亡事故 が発生しました。



二輪車は実際よりも
遠く・ゆっくり走行している
ように錯覚する



死角に二輪車がいるかも？
「かもしれない」運転で事故防止

**「行けるだろう」は事故のもと
先に行かせる心のゆとりを！**