



金沢警察署交通事故概況 (令和5年中)

令和5年中の交通事故について

- 発生件数及び死傷者数が増加
- 交通事故死者4名中、3名が二輪車乗車中
- 二輪車関係事故と自転車関係事故が、県下の構成率と比べて高い
- 町内別では、富岡東、釜利谷東、六浦地区での事故が多い

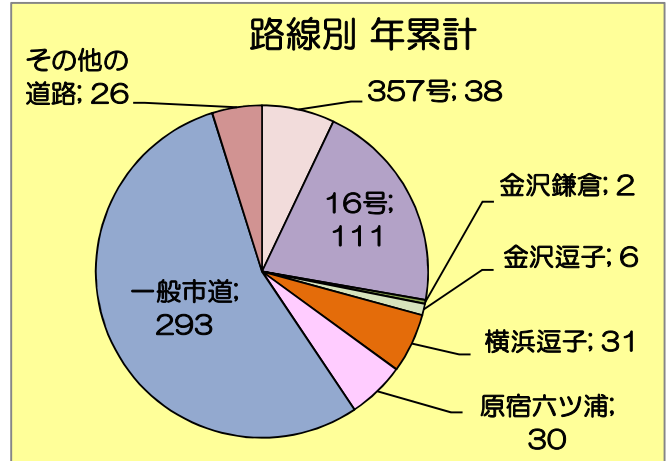
令和6年「2つの重点対策」

- 自転車その他の小型モビリティ対策
- 二輪車交通事故防止対策



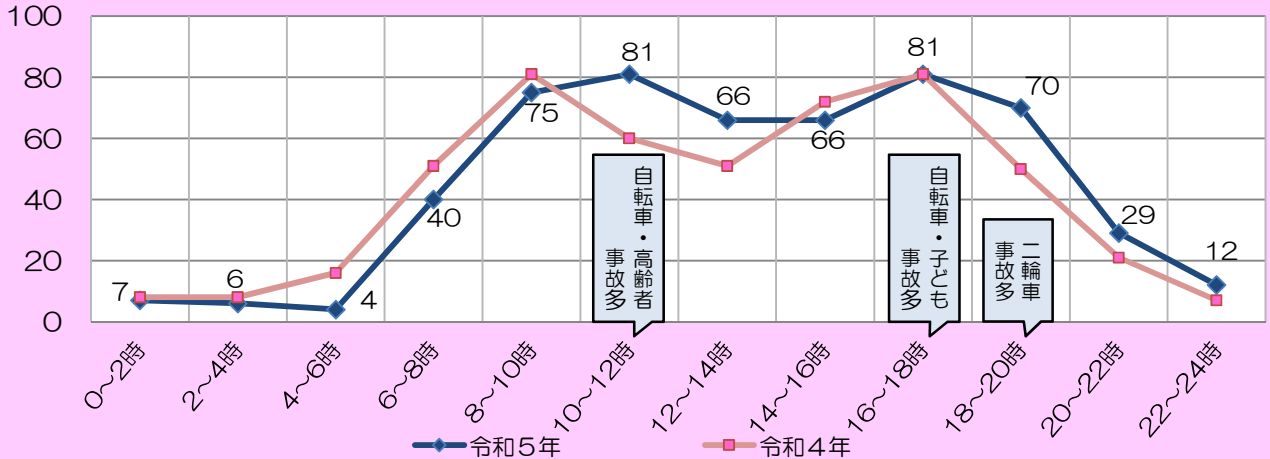
金沢区内 (概数)	件数	死者	負傷者
年累計	537	4	626
前年比	+31	+2	+52

神奈川県内 (概数)	件数	死者	負傷者
年累計	21,870	115	25,634
前年比	+772	+2	+1252

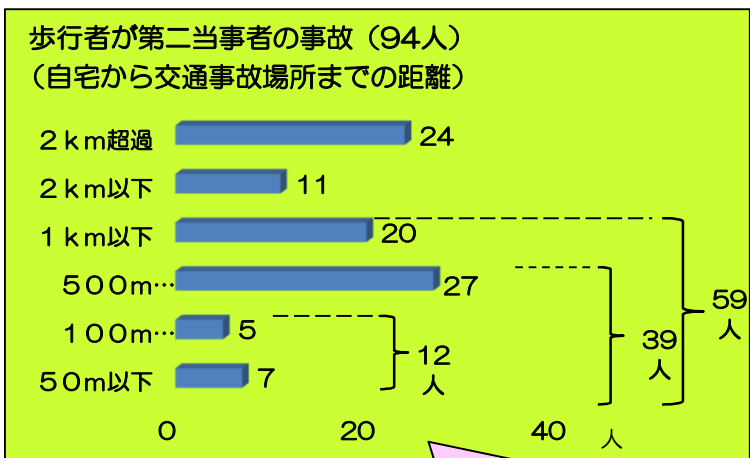
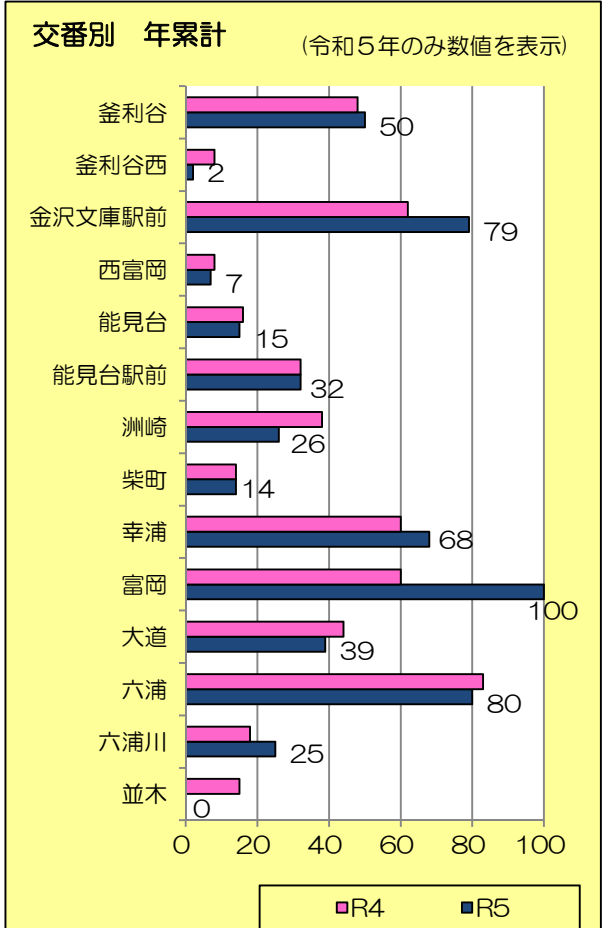
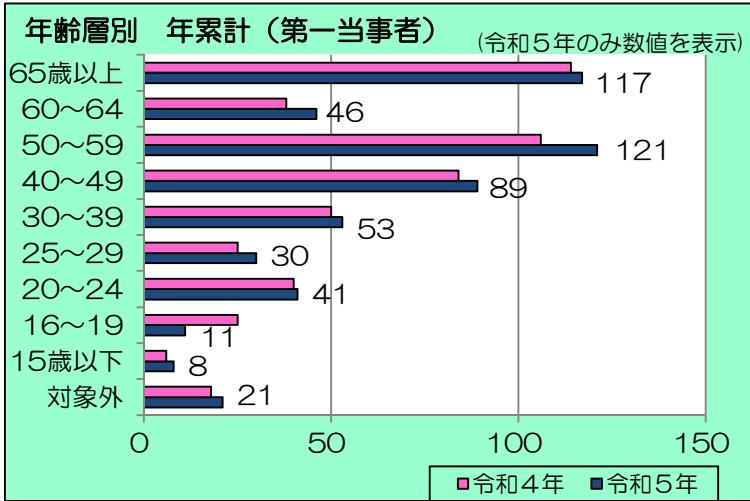


状態別	二輪車事故	自転車事故	高齢者事故	子供事故	全事故件数
年累計	181	167	185	47	537
前年比	+18	+13	+12	+16	+31
構成率	33.7%	31.1%	34.5%	8.8%	***
県下の構成率	28.0%	24.8%	33.9%	7.2%	***

年累計 (令和5年のみ数値を表示)



年累計別	類型別	人対車両				車両相互					車両単独	合計	
		横断		その他	計	正面衝突	追突	出会い頭	右左折	その他			計
		歩道上	歩道外										
年累計		37	14	40	91	5	94	61	104	138	402	44	537
前年比		-1	-1	+1	-1	-4	-2	+7	+12	+35	+48	-16	+31
構成率		6.9%	2.6%	7.4%	16.9%	0.9%	17.5%	11.4%	19.4%	25.7%	74.9%	8.2%	100%
二輪車		0	1	2	3	0	30	18	56	52	156	22	181
前年比		-2	-5	+2	-5	-3	+3	+1	+12	+23	+36	-13	+18
構成率		0.0%	0.6%	1.1%	1.7%	0.0%	16.6%	9.9%	30.9%	28.7%	86.2%	12.2%	100%



歩行者が被害者となる事故の半数近くが、自宅から500m以内、6割以上が自宅から1km以内の場所で交通事故に遭っています。慣れた道でも油断せず、また思いやりの心で「いつでも」「どこでも」「だれにでも」交通安全の「ひとこえ」を掛け合うようにしましょう。

『交通安全は 家庭・学校・職場・地域から』

