

# 藤沢警察署管内の交通事故統計概数(令和5年4月概数)



## 交通事故発生件数

区分	発生件数	死者数	負傷者数			
			重傷	軽傷	計	
4月	R5年	47	0	5	51	56
	R4年	42	1	7	40	47
	前年比	+5	-1	-2	+11	+9
	増減率	+11.9%	-100.0%	-28.6%	+27.5%	+19.1%
累計	R5年	203	0	17	223	240
	R4年	153	1	12	161	173
	前年比	+50	-1	+5	+62	+67
	増減率	+32.7%	-100.0%	+41.7%	+38.5%	+38.7%

## 事故類型別発生件数

区分	4月(件)	累計(件)
出合頭	11	44
左折時	10	44
正面衝突	3	13
追越時	2	3
すれ違時	4	10
その他	0	3
車両単独	7	24
列車	0	3
人対車両	0	0
	6	38

## 車種別(第1当事者)発生件数

車種	4月	累計		
			自転車	4
自動車	乗用車	軽車	6	28
		普通車	31	117
		中型車	0	0
	貨物車	大型車	0	0
		軽車	1	9
		普通車	1	11
二輪車	原動機付自転車	準中型車	1	6
		中型車	0	2
	自動二輪車	大型車	1	1
		普通	0	1
その他	0	10		

## 関係事故発生件数

発生件数	4月	県下		累計	県下	
		4月	累計		4月	累計
高齢者	R5年	12	656	62	1,783	
	R4年	13	570	42	1,670	
	前年比	-1	+86	+20	+113	
	構成率	25.5%	36.5%	30.5%	25.4%	
子供	R5年	4	140	21	353	
	R4年	1	121	7	294	
	前年比	+3	+19	+14	+59	
	構成率	8.5%	7.8%	10.3%	5.0%	
二輪車	R5年	14	529	54	1,436	
	R4年	14	477	42	1,328	
	前年比	±0	+52	+12	+108	
	構成率	29.8%	29.4%	26.6%	20.5%	
自転車	R5年	15	474	65	1,230	
	R4年	14	454	55	1,224	
	前年比	+1	+20	+10	+6	
	構成率	31.9%	26.3%	32.0%	17.5%	

～藤沢警察署窓口のご案内～  
 平日のみ 9:00～12:00  
 13:00～16:00  
 ※土日祝日は受付できません。

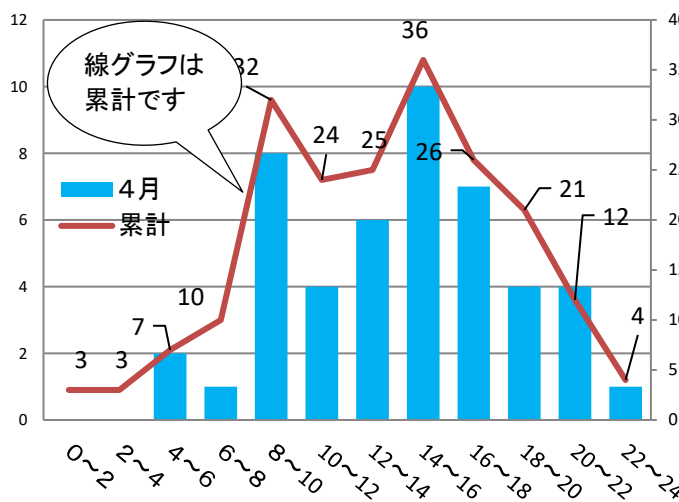


## オレオレ詐欺急増中!

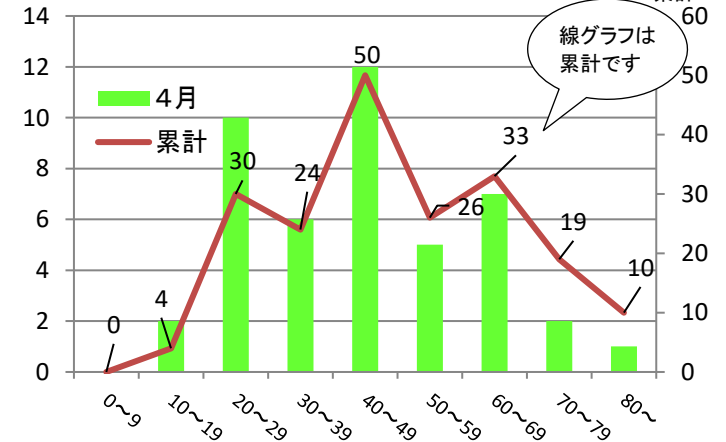
県内では息子や孫をかたって  
 「会社の書類を間違えて送った」  
 「会社のカバンを無くした」  
 と言い、損失補填名目で現金を要求するオレオレ詐欺が急増しています

電話でお金の話は **サギ!**

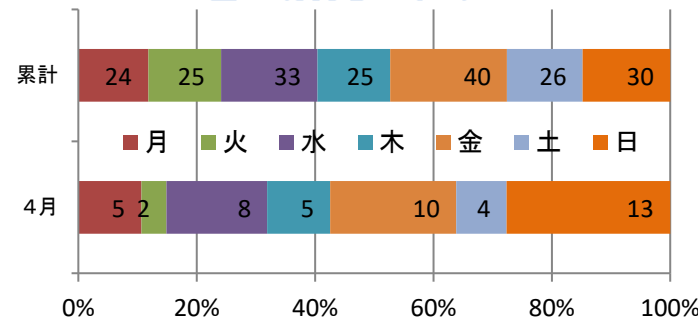
## 時間帯別発生件数



## 年齢別発生件数(第1当事者)



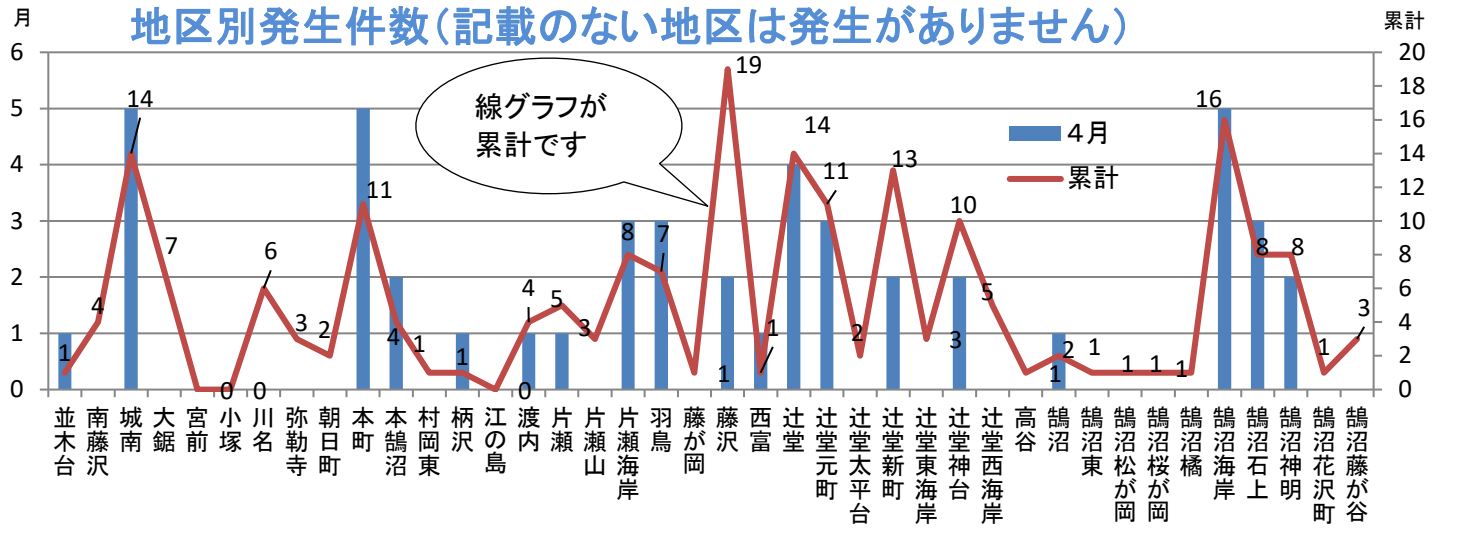
## 曜日別発生状況



## 路線別発生件数

		4月	累計
国道	一般市道	15	111
	国道1号	3	7
	国道134号	6	13
県道	国道467号	8	22
	戸塚茅ヶ崎線	8	17
	藤沢鎌倉線	0	6
	藤沢厚木線	2	7
	伊勢原藤沢線	1	3
	小袋谷藤沢線	0	2
	江ノ島線	0	0
	辻堂停車場羽鳥線	0	1
	辻堂停車場辻堂線	0	1
	田谷藤沢線	2	2
市道	南仲通り線	0	1
	鶴沼海岸線	0	0
	藤沢駅辻堂線	0	3
	その他の道路	2	7

## 地区別発生件数(記載のない地区は発生がありません)



## 神奈川県内の交通事故発生状況

	4月			本年累計		
	件数	死者	負傷者	件数	死者	負傷者
R5年	1,799	6	2,114	7,012	35	8,271
R4年	1,786	4	2,075	6,626	32	7,584
前年比	+13	+2	+39	+386	+3	+687



### ～運転免許証の更新～

更新期間は誕生日から起算して前後1か月になりますので、免許証記載のご住所に届く、更新のハガキをお持ち頂き受付をします。  
※運転免許証の住所を変更されていない方は、ハガキが届かない場合があります。

## 反射材が夜のあなたを守ります



神奈川県警察ホームページ、[www.police.pref.kanagawa.jp](http://www.police.pref.kanagawa.jp) に様々な交通情報を掲載しています。

## しっかり着用して安心!

### 大人も子供も 自転車用ヘルメット

- ・自転車乗車中の交通事故で亡くなられた方の約7割が頭部に致命傷を負っています。
- ・ヘルメット非着用時の致死率は着用時の2.3倍



※「致命傷の割合」は、人身被害率を指しています。 ※「致死率」は、死者数に占める死者数を表しています。



神奈川県警察

藤沢警察署交通総務係