



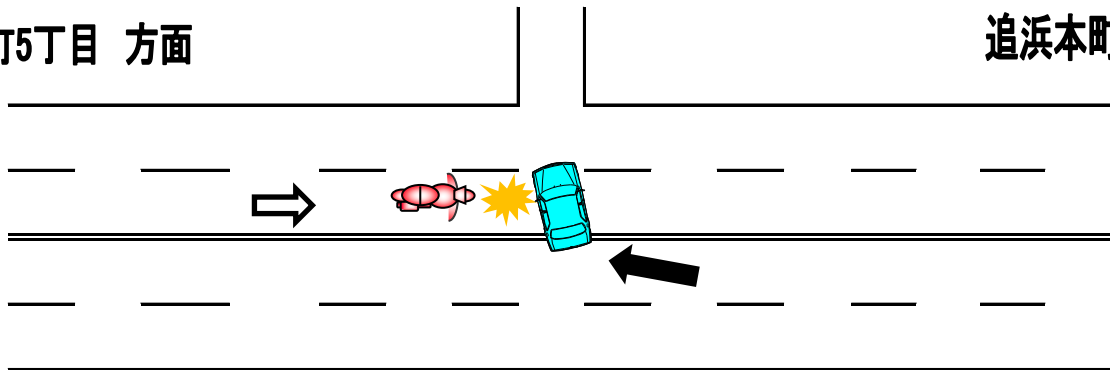
## 二輪車の

# 死亡事故発生

9月23日午後5時10分ころ、追浜夏島線で、乗用車と大型自動二輪車が衝突し、自動二輪車の30代男性が亡くなる交通事故が発生しました。

浦郷町5丁目 方面

追浜本町 方面



## ●自動車を運転される方へ●

オートバイは自動車に比べて車体が小さいため、自動車を運転する人は見落としがちです。  
また、オートバイは実際の速度より遅いように感じてしまいますので、オートバイの動きによく注意して、距離間隔を誤らないように注意しましょう。

## ●オートバイを運転される方へ●

神奈川県内ではオートバイの事故が多発しています。  
オートバイには身体を守る車体がありませんので、交通事故は大きな怪我につながります。  
速度の出しすぎに注意するとともに、他の車両との距離を取り、ゆとりある運転を心掛けてください。  
また、ヘルメットを正しく着用するとともに、プロテクターも着用するようにしてください。