

戸塚警察署管内の人身交通事故発生実態と特徴(概数)

令和4年1月1日から令和4年6月30日までの間

* 交通事故発生概要

		神奈川県下	管内
件数	2022年	10157	250
	2021年	10554	326
増減		-397	-76
死者数	2022年	58	
	2021年	52	2
増減		6	-2
負傷者数	2022年	11671	274
	2021年	12132	364
増減		-461	-90

* 道路別事故発生件数

道路名	件数	増減	死者
国道1号	82	-14	
横浜伊勢原	6	-2	
環状2号線	10	-4	
環状3号線	7		
環状4号線	10	-2	
瀬谷柏尾	6	1	
阿久和鎌倉	1	-2	
原宿六浦			
大船停車場矢部	6	5	
一般市道	100	-64	
その他	22	6	
合計	250	-76	

が増加したところ

◎戸塚警察署管内の人身交通事故の特徴

- 二輪車の関係する事故は 92件 発生した
これは前年比 **-22件** で
発生件数全体の 36.8% にあたる
県下の平均は **27.8%** であった
- 高齢者の関係する事故は 71件 発生した
これは前年比 **-26件** で
発生件数全体の 28.4% にあたる
県下の平均は **32.7%** であった
- 自転車の関係する事故は 44件 発生した
これは前年比 **-10件** で
発生件数全体の 17.6% にあたる
県下の平均は **17.6%** であった
- 国道1号での事故は 82件 発生した
これは前年比 **-14件** で
発生件数全体の 32.8% にあたる



* 月別事故発生状況

		1月	2月	3月	4月	5月	6月	7月	8月	9月	10月	11月	12月	合計
件数	2022年	43	41	34	45	42	45							250
	増減	-11		-29	-8	-14	-14							-76
死者	2022年													
	増減	-1			-1									-2
傷者	2022年	48	44	35	53	44	50							274
	増減	-9	-5	-36	-10	-16	-14							-90

が増加したところ

* 曜日別事故発生状況

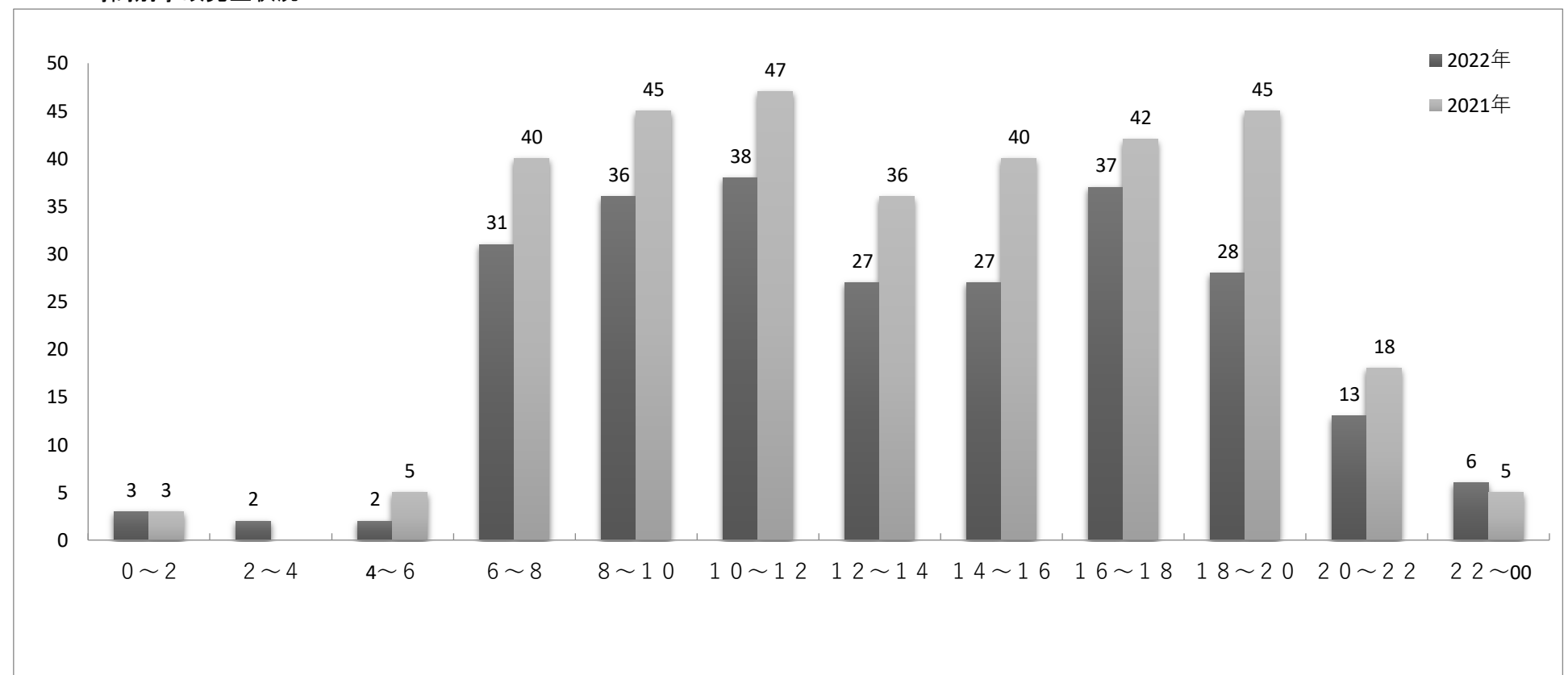
曜日	日	月	火	水	木	金	土	合計
件数	27	44	42	41	35	38	23	250
増減	1	-7	2	-3	-23	-19	-27	-76

が増加したところ

* 町名別事故発生状況

町名	件数	増減	死者
秋葉町	1	-7	
影取町	5	-2	
柏尾町	5	-11	
上柏尾町	6	3	
上倉田町	5	-1	
上品濃			
上矢部町	10	-2	
川上町	5	-4	
汲沢町	15		
汲沢	8	-8	
小雀町	5		
品濃町	24	-3	
下倉田町	5	-3	
戸塚町	45	8	
鳥が丘	1	-2	
名瀬町	13	-1	
原宿	22	-9	
俣野町	5	1	
東俣野町	6	-7	
平戸町	15	-9	
平戸	6		
深谷町	14	-7	
舞岡町	10	1	
前田町	3	-3	
南舞岡	3	-2	
矢部町	7	-4	
吉田町	6	-4	
合計	250	-76	

* 時間別事故発生状況



* 第1当事者の違反

第一当事者の違反	件数	割合
前方不注意	25	10.0%
左右安全不確認	40	16.0%
後安全不確認	21	8.4%
一時不停止	1	0.4%
信号無視	7	2.8%
ブレーキ操作不適	7	2.8%
ハンドル操作不適	4	1.6%
優先通行妨害	7	2.8%
動静不注視	45	18.0%
速度超過		
横断歩行者妨害	12	4.8%
その他	81	32.4%
対象外		
合計	250	100.0%

前方不注意・左右安全不確認・後方安全不確認の違反で全体の

34.4%

を占めています！！

少しの注意で事故は防げます！

小数点以下桁数は多少の誤差が生じる場合があります



増減は、前年対比数です。