



金沢警察署交通事故概要 (令和4年10月)

(※9月末までの確定値です)

《令和4年違法駐車追放運動》

実施期間
令和4年10月22日(土)～10月31日(月)
スローガン
ちょっとだけ 甘えが招く 迷惑駐車
重点
・違法駐車を追放
・交通ルールの遵守と駐車マナーの向上



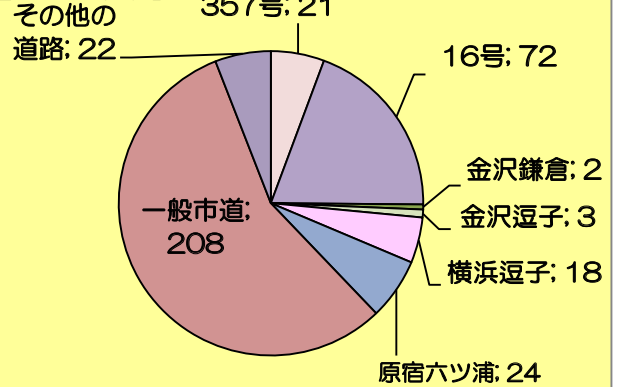
《自転車もルールを守って安全に!!》

自転車安全利用五則
自転車は、車道が原則、歩道は例外
車道は左側を通行
歩道は歩行者優先で、車道寄りを徐行
安全ルールを守る
子どもはヘルメットを着用



金沢区内 (概数)	件数	死者	負傷者
9月中	42	0	48
前年比	+9	±0	+11
年累計	370	1	416
前年比	-43	±0	-49
神奈川区内 (概数)	件数	死者	負傷者
9月中	1,745	6	1,987
前年比	+201	-11	+201
年累計	15,290	76	17,452
前年比	-211	-20	-491

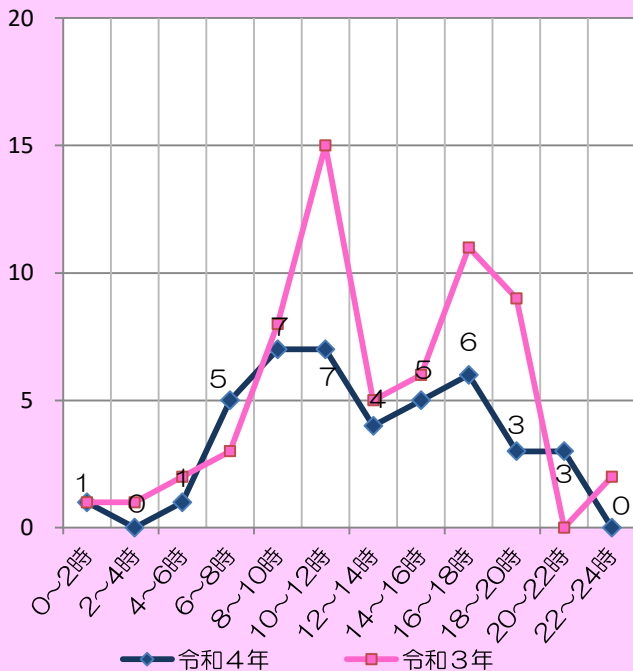
路線別 年累計



状態別	二輪車事故	自転車事故	高齢者事故	子供事故	全事故件数
9月中	21	14	14	5	42
前年比	+11	+3	+1	+1	+9
構成率	50.0%	33.3%	33.3%	11.9%	***
年累計	123	118	124	21	370
前年比	-24	+12	-19	-12	-43
構成率	33.2%	31.9%	33.5%	5.7%	***
県下の構成率	29.3%	25.8%	34.3%	7.6%	***

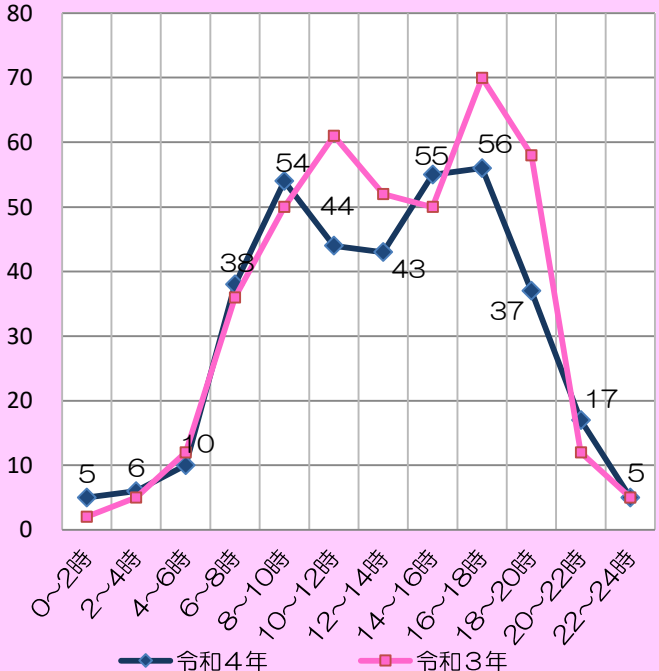
時間帯別 9月中

(令和4年のみ数値を表示)



年累計

(令和4年のみ数値を表示)



月・年累計別	人対車両				車両相互						車両単独	合計
	横断		その他	計	正面衝突	追突	出会い頭	右左折	その他	計		
	歩道上	歩道外										
9月中	1	1	2	4	0	6	5	7	12	30	8	42
前年比	+1	-2	±0	-1	±0	±0	+1	-1	+5	+5	+5	+9
年累計	27	9	25	61	4	64	37	72	85	262	47	370
前年比	-3	-9	-1	-13	+1	-23	+6	-5	+5	-16	+19	-10
構成率	7.3%	2.4%	6.8%	16.5%	1.1%	17.3%	10.0%	19.5%	23.0%	70.8%	12.7%	
二輪車	2	3	0	5	3	16	10	36	25	90	28	123
前年比	-3	+1	-2	-4	-1	-3	-6	-7	-17	-34	+14	-24
構成率	1.6%	2.4%	0.0%	4.1%	2.4%	13.0%	8.1%	29.3%	20.3%	73.2%	22.8%	

