



# 金沢警察署交通事故概要 (令和4年9月)

(※8月末までの確定値です)

## 《令和4年秋の全国交通安全運動》

実施期間

令和4年9月21日(水)～9月30日(金)

交通事故死ゼロを目指す日 9月30日(金)

スローガン

安全は 心と時間の ゆとりから

高齢者 模範を示そう 交通マナー



## 《運転に不安を感じたら》

高齢ドライバーや家族のみなさん  
高齢や病気で運転を続けることに不安を感じたらお電話ください。

まずは相談 気持ちハレハレ

安全運転相談ダイヤル#8080



金沢区内 (概数)	件数	死者	負傷者
8月中	47	0	53
前年比	-16	±0	-23
年累計	328	1	368
前年比	-52	±0	-60
神奈川県内 (概数)	件数	死者	負傷者
8月中	1,620	6	1,889
前年比	-155	-12	-193
年累計	13,545	70	15,465
前年比	-412	-9	-692

## 路線別 年累計

その他の

道路: 20

357号: 19

16号: 63



金沢鎌倉: 2

金沢逗子: 3

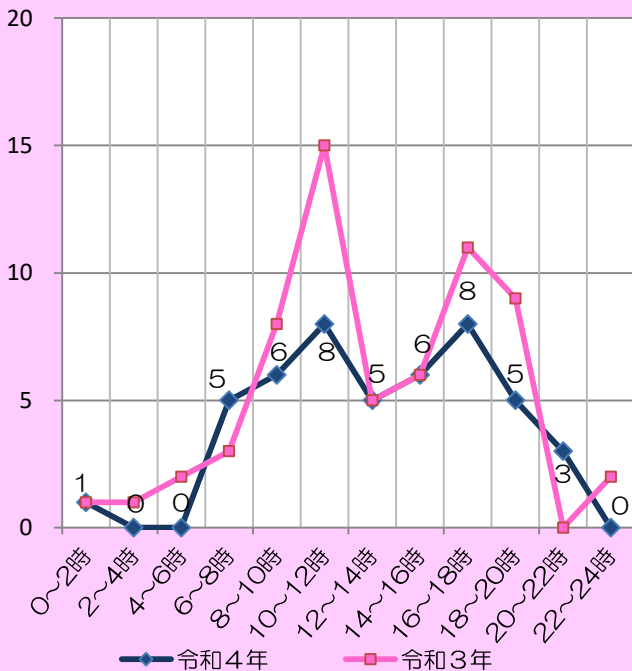
横浜逗子: 16

原宿六ツ浦: 21

状態別	二輪車事故	自転車事故	高齢者事故	子供事故	全事故件数
8月中	11	16	24	1	47
前年比	-9	+1	+3	-4	-16
構成率	23.4%	34.0%	51.1%	2.1%	***
年累計	102	104	110	16	328
前年比	-35	+9	-20	-13	-52
構成率	31.1%	31.7%	33.5%	4.9%	***
県下の構成率	27.7%	26.2%	34.0%	6.4%	***

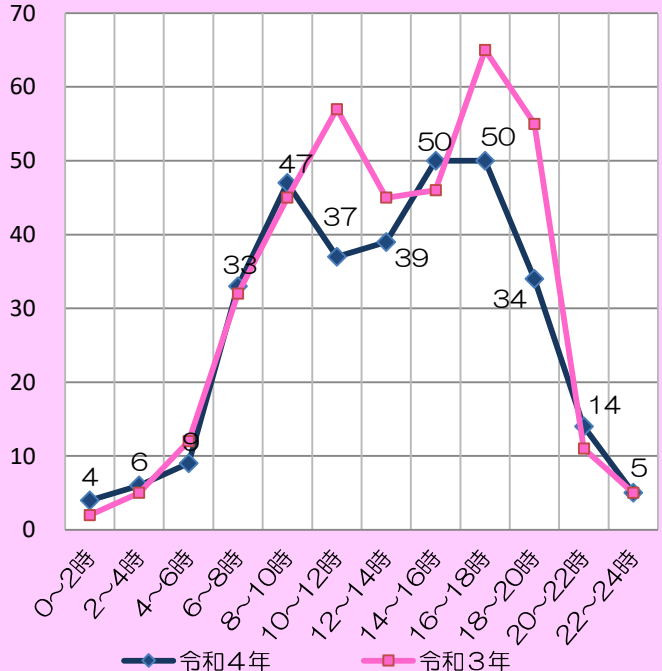
## 時間帯別 7月中

(令和4年のみ数値を表示)



## 年累計

(令和4年のみ数値を表示)



月・年累計別	人対車両				車両相互						車両単独	合計
	横断		その他	計	正面衝突	追突	出合い頭	右左折	その他	計		
	歩道上	歩道外										
8月中	2	0	2	4	0	10	4	11	12	37	6	47
前年比	±0	±0	±0	±0	±0	±0	±0	±0	±0	±0	±0	±0
年累計	26	8	23	57	4	58	32	65	73	232	39	328
前年比	-4	-10	-3	-17	+1	-29	+1	-12	-7	-46	+11	-52
構成率	7.9%	2.4%	7.0%	17.4%	1.2%	17.7%	9.8%	19.8%	22.3%	70.7%	11.9%	
二輪車	1	3	0	4	3	15	7	31	19	75	23	102
前年比	-4	+1	-2	-5	±0	-2	-7	-8	-23	-40	+10	-35
構成率	1.0%	2.9%	0.0%	3.9%	2.9%	14.7%	6.9%	30.4%	18.6%	73.5%	22.5%	

