



金沢警察署交通事故概要 (令和4年8月)

(※7月末までの確定値です)

《交通ルールを守って夏を楽しく安全に》

夏のレジャーに起因する過労運転や、夏特有の解放感による無謀運転などにより交通事故が多発することが懸念されます。一人ひとりが交通ルールを守って、夏を楽しく安全に過ごしましょう。



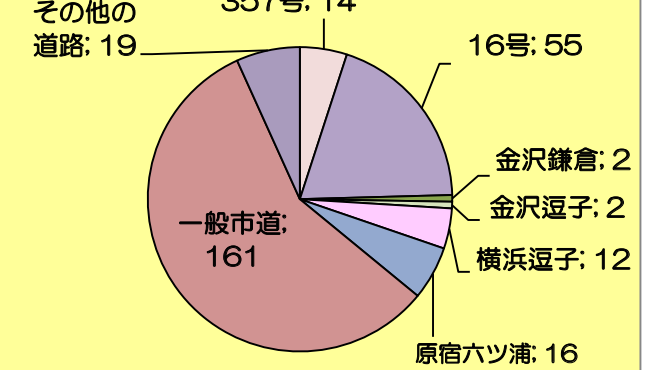
《運転に不安を感じたら》

高齢ドライバーや家族のみなさん
 高齢や病気等で運転を続けることに不安を感じたらお電話ください。
 まずは相談 気持ちハレバレ
 安全運転相談ダイヤル#8080



金沢区内 (概数)		件数	死者	負傷者
月・年累計別				
7月中		38	0	42
前年比		-12	±0	-18
年累計		281	1	314
前年比		-36	±0	-38
神奈川県内 (概数)		件数	死者	負傷者
月・年累計別				
7月中		1,758	6	2,028
前年比		-17	-12	-54
年累計		11,925	64	13,576
前年比		-404	-6	-638

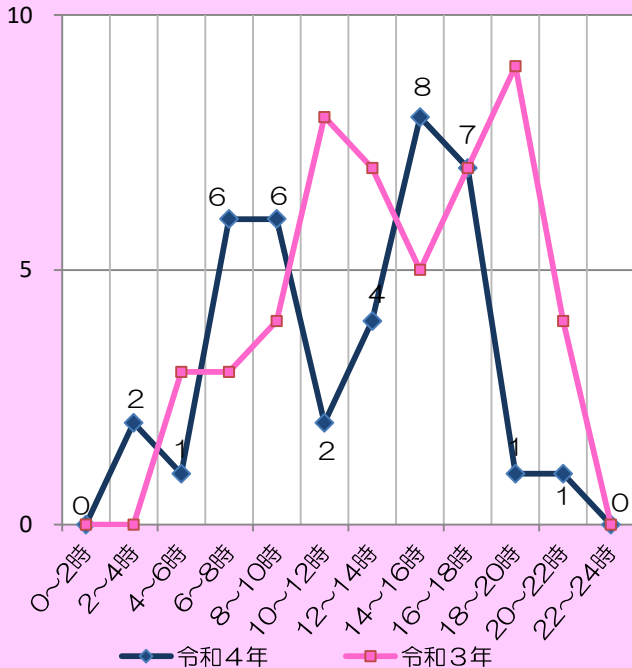
路線別 年累計



状態別	二輪車事故	自転車事故	高齢者事故	子供事故	全事故件数
7月中	16	14	11	3	38
前年比	+1	±0	-4	-1	-12
構成率	42.1%	36.8%	28.9%	7.9%	***
年累計	91	88	86	15	281
前年比	-26	+8	-23	-9	-36
構成率	32.4%	31.3%	30.6%	5.3%	***
県下の構成率	28.0%	29.5%	31.5%	8.5%	***

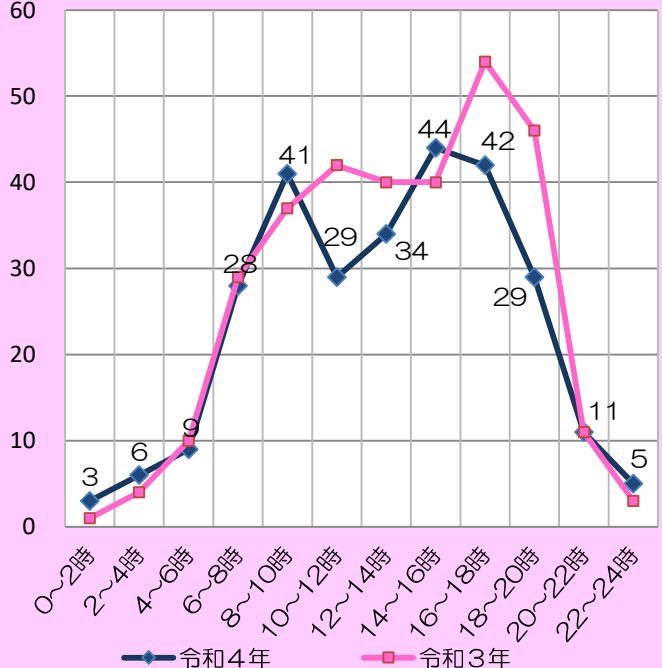
時間帯別 7月中

(令和4年のみ数値を表示)



年累計

(令和4年のみ数値を表示)



月・年累計別	人対車両				車両相互						車両 単独	合計
	横断		その他	計	正面 衝突	追突	出会 い頭	右左折	その他	計		
	歩道上	歩道外										
7月中	2	1	2	5	2	7	5	11	5	30	3	38
前年比	±0	-1	-2	-3	+2	-8	+2	±0	-3	-7	-2	-12
年累計	24	8	21	53	4	48	28	54	61	195	33	281
前年比	-1	-10	±0	-11	+2	-26	+3	-13	-4	-38	+13	-36
構成率	8.5%	2.8%	7.5%	18.9%	1.4%	17.1%	10.0%	19.2%	21.7%	69.4%	11.7%	
二輪車	1	3	0	4	3	14	6	27	17	67	20	91
前年比	-4	+1	-2	-5	+1	-1	-6	-5	-20	-31	+10	-26
構成率	1.1%	3.3%	0.0%	4.4%	3.3%	15.4%	6.6%	29.7%	18.7%	73.6%	22.0%	

