

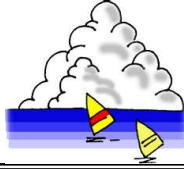


金沢警察署交通事故概要 (令和4年7月)

(※6月末までの確定値です)

《交通ルールを守って夏を楽しく安全に》

夏のレジャーに起因する過労運転や、夏特有の解放感による無謀運転などにより交通事故が多発することが懸念されます。一人ひとりが交通ルールを守って、夏を楽しく安全に過ごしましょう。



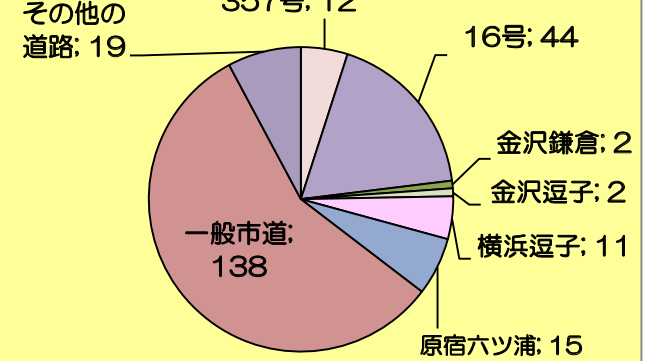
《横断歩道等における歩行者等の優先》

横断歩道では歩行者が優先です。横断歩道に歩行者がいるときは、必ず一旦止まって、先に渡らせてあげましょう。



金沢区内 (概数)		件数	死者	負傷者
月・年累計別				
6月中		41	0	50
前年比		+5	±0	+12
年累計		243	1	268
前年比		-24	±0	-24
神奈川県内 (概数)		件数	死者	負傷者
月・年累計別				
6月中		1,829	13	2,045
前年比		+44	+6	+18
年累計		10,167	58	11,548
前年比		-387	+6	-584

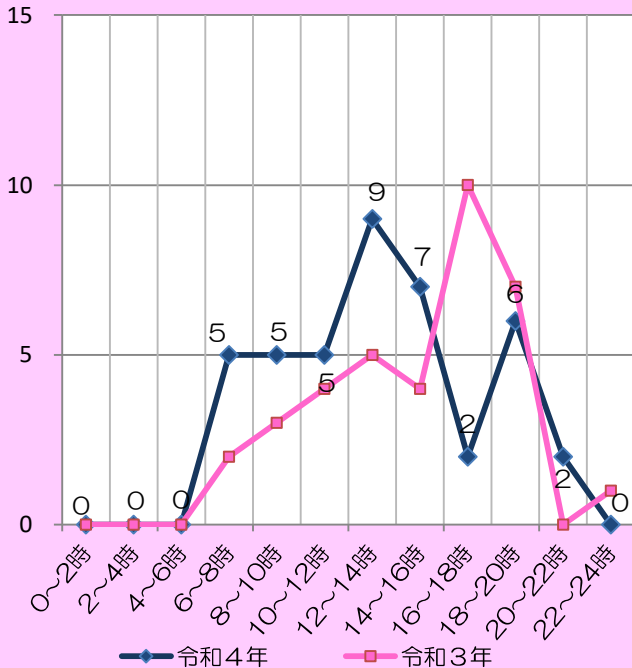
路線別 年累計



状態別	二輪車事故	自転車事故	高齢者事故	子供事故	全事故件数
月・年累計別					
6月中	10	11	14	1	41
前年比	-2	+5	+3	-4	+5
構成率	24.4%	26.8%	34.1%	2.4%	***
年累計	75	74	75	12	243
前年比	-27	+8	-19	-8	-24
構成率	30.9%	30.5%	30.9%	4.9%	***
県下の構成率	28.0%	29.5%	31.5%	8.5%	***

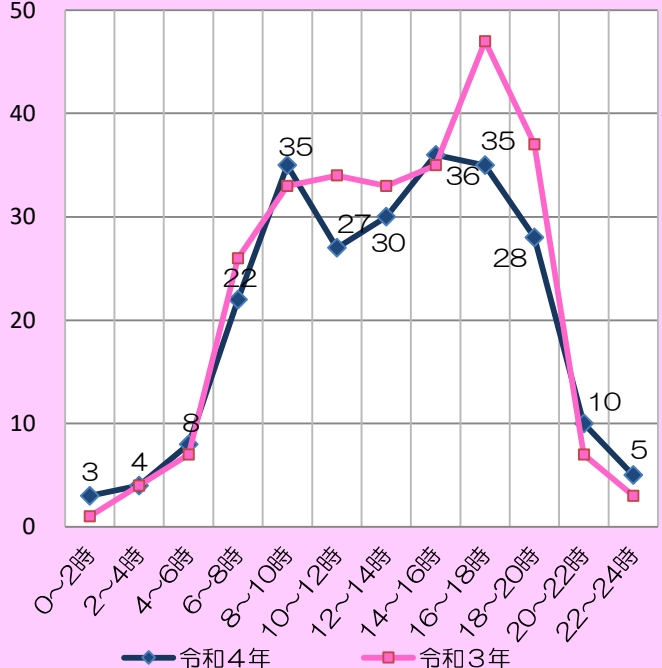
時間帯別 6月中

(令和4年のみ数値を表示)



年累計

(令和4年のみ数値を表示)



月・年累計別	人対車両				車両相互						車両 単独	合計
	横断		その他	計	正面 衝突	追突	出会 い頭	右左折	その他	計		
	歩道上	歩道外										
6月中	3	1	2	6	0	11	2	6	10	29	6	41
前年比	+1	-1	+1	+1	±0	+5	-2	-7	+1	-3	+6	+4
年累計	22	7	19	48	2	41	23	43	56	165	30	243
前年比	-1	-9	+2	-8	±0	-18	+1	-13	-1	-31	+15	-24
構成率	9.1%	2.9%	7.8%	19.8%	0.8%	16.9%	9.5%	17.7%	23.0%	67.9%	12.3%	
二輪車	1	2	0	3	1	12	5	21	15	54	18	75
前年比	-3	+1	-2	-4	-1	-2	-6	-5	-18	-32	+9	-27
構成率	1.3%	2.7%	0.0%	4.0%	1.3%	16.0%	6.7%	28.0%	20.0%	72.0%	24.0%	

