



# 金沢警察署交通事故概要 (令和4年6月)

(※5月末までの確定値です)

## 《二輪車事故が多発》

バイクの交通事故を防止するためには安全運転を心がけ、スピードは控えめに、無理のない運転をしましょう。交通事故防止に関する情報を配信しています。



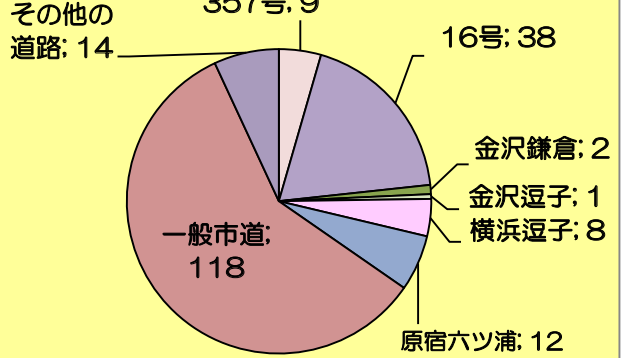
## 《二輪・原付の見落としに注意!!》

車体が小さい二輪・原付は、実際よりも遠く・ゆっくり走行しているように錯覚しやすい!



金沢区内 (概数)		件数	死者	負傷者
月・年累計別				
5月中		32	0	34
前年比		-5	-1	-4
年累計		202	1	218
前年比		-29	±0	-36
神奈川県内 (概数)		件数	死者	負傷者
月・年累計別				
5月中		1,707	13	2,002
前年比		+61	+6	+97
年累計		8,338	45	9,503
前年比		-431	±0	-602

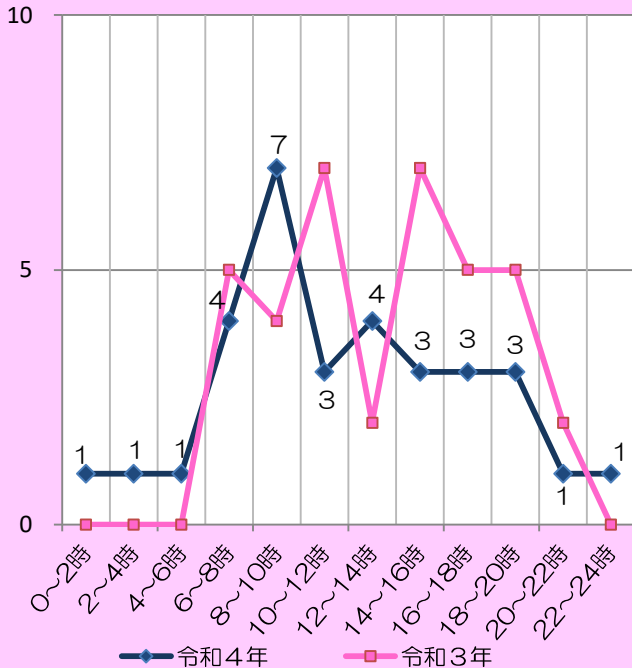
路線別 年累計



状態別	二輪車事故	自転車事故	高齢者事故	子供事故	全事故件数
5月中	8	10	12	0	32
前年比	-13	+1	-2	-1	-5
構成率	25.0%	31.3%	37.5%	0.0%	***
年累計	65	63	61	11	202
前年比	-25	+3	-22	-4	-29
構成率	32.2%	31.2%	30.2%	5.4%	***
県下の構成率	28.6%	26.6%	30.2%	7.9%	***

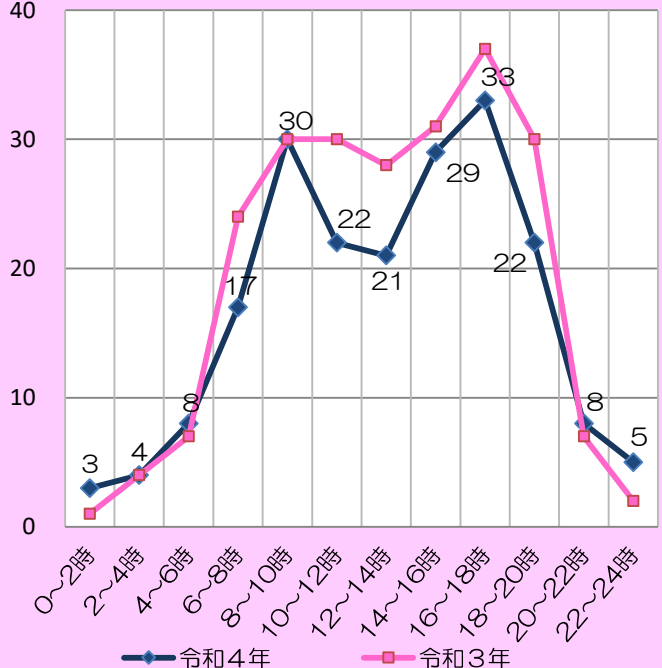
時間帯別 5月中

(令和4年のみ数値を表示)



年累計

(令和4年のみ数値を表示)



月・年累計別	人対車両				車両相互						車両 単独	合計
	横断		その他	計	正面 衝突	追突	出会 い頭	右左折	その他	計		
	歩道上	歩道外										
5月中	3	0	3	6	0	5	5	5	9	24	2	32
前年比	+1	-2	+2	+1	±0	-1	+1	-8	±0	-8	+2	-5
年累計	19	6	17	42	2	30	21	37	46	136	24	202
前年比	+1	-8	+1	-6	±0	-20	-1	-11	-2	-34	+11	-29
構成率	9.4%	3.0%	8.4%	20.8%	1.0%	14.9%	10.4%	18.3%	22.8%	67.3%	11.9%	
二輪車	1	2	0	3	1	9	5	19	13	47	15	65
前年比	-2	+1	-2	-3	-1	-3	-6	-4	-15	-29	+7	-25
構成率	1.5%	3.1%	0.0%	4.6%	1.5%	13.8%	7.7%	29.2%	20.0%	72.3%	23.1%	

