



金沢警察署交通事故概況 (令和元年中)

《児童の登下校に注意》

朝・夕の登下校時には、急な飛び出し等があることを予測し、運転に十分注意しましょう。



《運転適性相談実施中》

運転に不安を覚えた方、又はその家族の方等に対して、運転免許窓口で適性相談を実施中です。

《運転免許の自主返納について》

現在、運転免許を有効期限内に返納して頂いた方には、身分証として使用できる運転経歴証明書の発行が可能です。運転に不安を覚えた方は自主返納をお願いします。



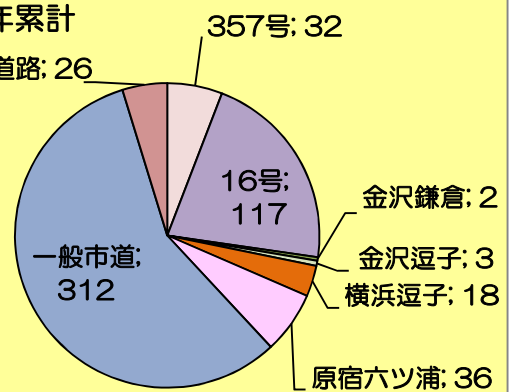
《高齢者講習・認知機能検査が混雑中、早めの予約を》

金沢区内 (概数)	件数	死者	負傷者
12月中	39	0	46
前年比	-11	±0	-10
年累計	546	0	621
前年比	-18	-3	-27

神奈川県内 (概数)	件数	死者	負傷者
12月中	2,052	8	2,394
前年比	-253	-10	-297
年累計	23,294	132	27,392
前年比	-2918	-30	-3629

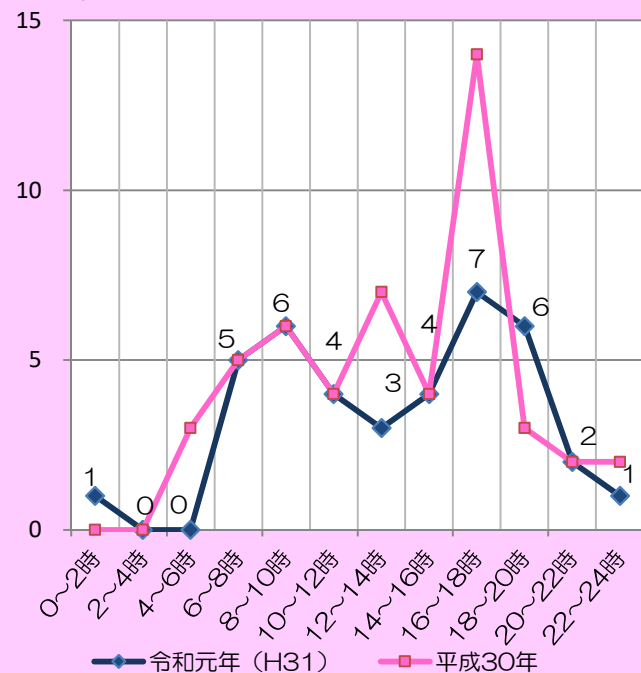
路線別 年累計

その他の道路: 26

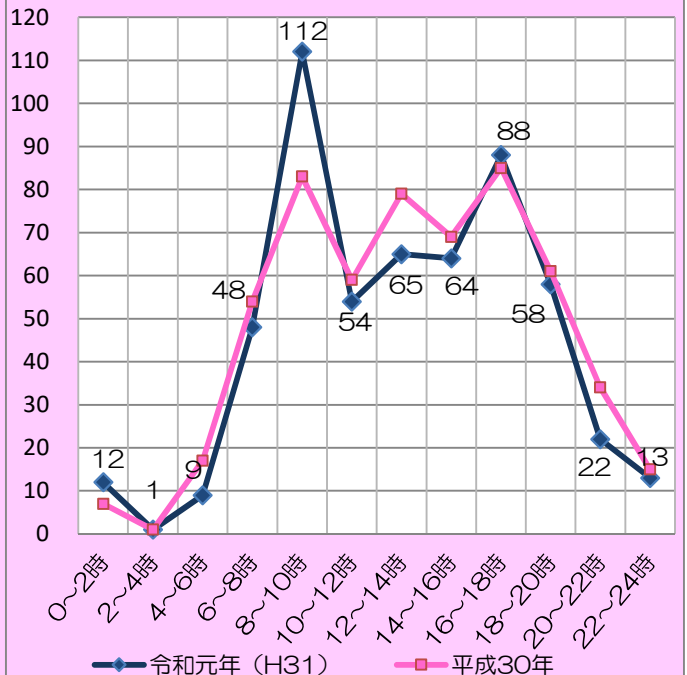


状態別	二輪車事故	自転車事故	高齢者事故	子供事故	全事故件数
12月中	14	13	16	3	39
前年比	-4	+4	-9	+3	-11
構成率	35.9%	33.3%	41.0%	7.7%	***
年累計	184	151	199	39	546
前年比	-11	+20	-17	+2	-18
構成率	33.7%	27.7%	36.4%	7.1%	***
県下の構成率	27.8%	23.4%	34.2%	7.6%	***

時間帯別12月中 (令和元年 (H31) のみ数値を表示)



年累計 (令和元年 (H31) のみ数値を表示)



月・年累計別	人対車両				車両相互						車両単独	合計
	横断		その他	計	正面衝突	追突	出合い頭	右左折	その他	計		
	歩道上	歩道外										
12月中	2	0	2	4	3	8	7	9	6	33	2	39
前年比	-4	-3	-2	-9	+2	-2	+2	-2	-4	-4	+2	-11
年累計	43	24	35	102	11	114	53	125	113	416	28	546
前年比	+3	-6	-2	-5	-4	-13	-1	-3	-6	-27	+14	-18
構成率	7.9%	4.4%	6.4%	18.7%	2.0%	20.9%	9.7%	22.9%	20.7%	76.2%	5.1%	100%
二輪車	6	6	3	15	2	22	14	63	54	155	14	184
前年比	+1	+3	±0	+4	-4	-2	-16	-6	+2	-26	+11	-11
構成率	3.3%	3.3%	1.6%	8.2%	1.1%	12.0%	7.6%	34.2%	29.3%	84.2%	7.6%	100%

