



金沢警察署交通事故概要 (令和4年12月)

(※11月末までの確定値です)

《令和4年飲酒運転根絶強化期間》

実施期間

令和4年12月1日(木)～12月31日(土)

スローガン 乗る人に 飲ませるあなたも 犯罪者

重点

- ・ 飲酒運転根絶運動の周知徹底と広報啓発
- ・ 飲酒運転を助長する環境の根絶
- ・ ハンドルキーパー運動の推奨



《自転車もルールを守って安全に!!》

自転車は、車道が原則、左側を通行

歩道は例外、歩行者を優先

交差点では信号と一時停止を守って、安全確認

夜間はライトを点灯

飲酒運転は禁止

ヘルメットを着用

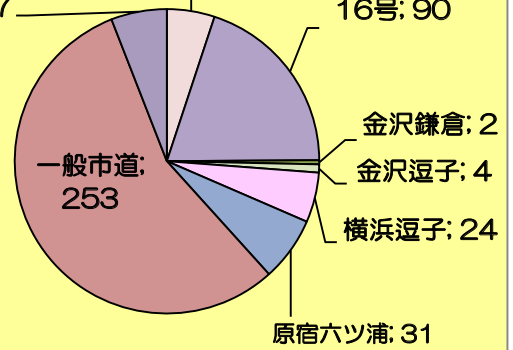
金沢区内 (概数)		件数	死者	負傷者
月・年累計別				
11月中		33	0	38
前年比		-19	±0	-23
年累計		454	1	512
前年比		-57	±0	-65
神奈川県内 (概数)		件数	死者	負傷者
月・年累計別				
11月中		1,848	16	2,108
前年比		-191	+2	-257
年累計		19,072	101	21,753
前年比		-405	-25	-813

路線別 年累計

その他の道路: 27

357号: 23

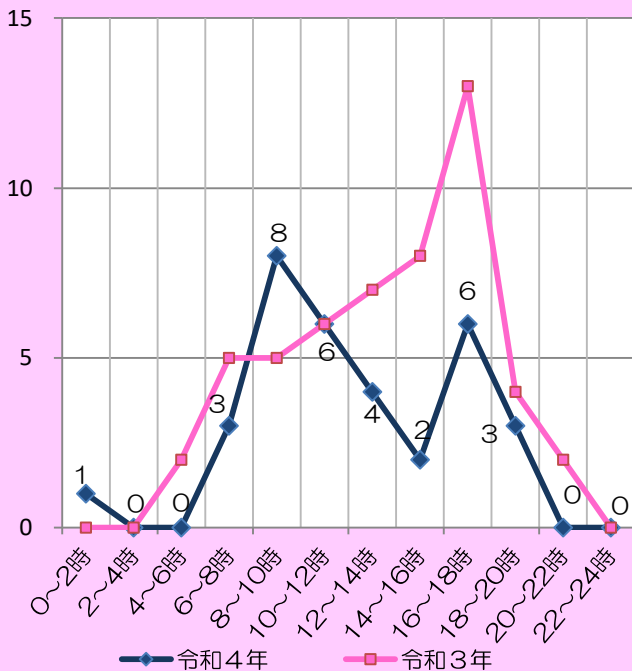
16号: 90



状態別	二輪車事故	自転車事故	高齢者事故	子供事故	全事故件数
11月中	10	9	12	0	33
前年比	-7	+3	-2	-2	-13
構成率	30.3%	27.3%	36.4%	0.0%	***
年累計	150	144	159	28	512
前年比	-32	+16	-17	-19	+1
構成率	29.3%	28.1%	31.1%	5.5%	***
県下の構成率	27.3%	25.2%	33.5%	7.3%	***

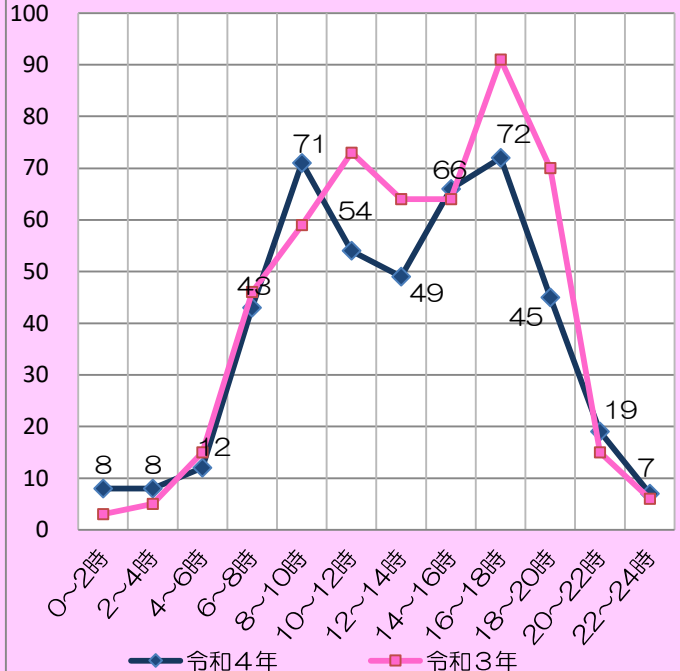
時間帯別 11月中

(令和4年のみ数値を表示)



年累計

(令和4年のみ数値を表示)



月・年累計別	人対車両				車両相互						車両単独	合計
	横断		その他	計	正面衝突	追突	出会い頭	右左折	その他	計		
	歩道上	歩道外										
11月中	4	0	0	4	1	9	3	5	7	25	4	33
前年比	-1	-2	-8	-11	±0	+4	-1	-6	-7	-10	+2	-19
年累計	35	12	30	77	8	82	47	85	97	319	58	454
前年比	-2	-15	-10	-27	+3	-26	+4	-24	-11	-54	+24	-57
構成率	7.7%	2.6%	6.6%	17.0%	1.8%	18.1%	10.4%	18.7%	21.4%	70.3%	12.8%	
二輪車	2	4	0	6	3	24	13	42	28	110	34	150
前年比	-3	±0	-3	-6	-2	+1	-8	-13	-24	-46	+20	-32
構成率	1.3%	2.7%	0.0%	4.0%	2.0%	16.0%	8.7%	28.0%	18.7%	73.3%	22.7%	

