

# 交通事故 増加中!!

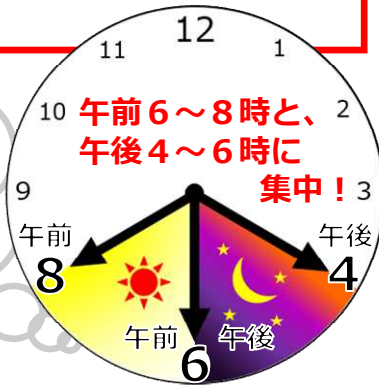
平成30年中、交通事故死者数が162人（前年+13人）で増加!

## 交通事故の特徴（平成30年中）

### ① 朝と夕方の事故

朝と夕方の通勤通学時間帯は、交通が集中します。

心と時間にゆとりを持ちましょう。



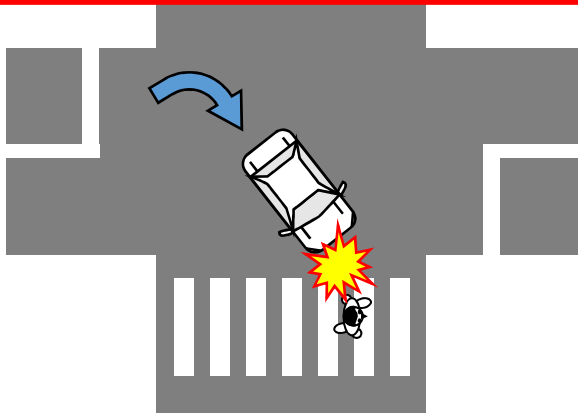
### ドライバーの方へ……

早めにライトを点灯し、車の存在を知らせましょう。  
また、**上向きライト**を活用し、歩行者等を少しでも早く発見しましょう。

### 歩行者の方へ……

夕暮れ時や夜間の外出には**反射材**を身につけることで運転者から見えやすくなります。  
自分の存在をアピールしましょう。

### ② 横断歩道を横断中の歩行者との事故



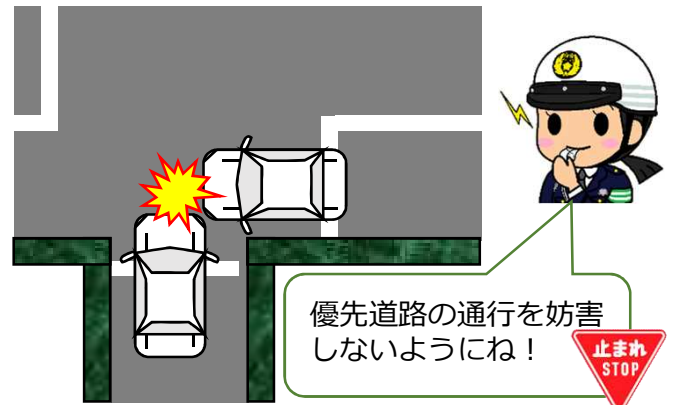
### ドライバーの方へ……

横断歩道を歩行者が横断しているときや横断しようとしているときは、**必ず手前で止まりましょう**。横断歩道の近くですぐに止まれるような速度で運転しましょう。

### 歩行者の方へ……

道路を横断するときは、横断歩道であっても、**左右の安全確認**をしましょう。また、横断中も左右の安全確認をしましょう。

### ③ 優先通行妨害による交差点違反



### ドライバーの方へ……

優先道路進入時は一旦停止し、確実な安全確認を！また、優先道路を進行していても、**交差点付近では安全確認**をしましょう。

### 歩行者の方へ……

いつもは車来なくても、今日は車が出てくるかもしれません。車の動きに注意し、自分の身は自分で守る意識を持ちましょう。