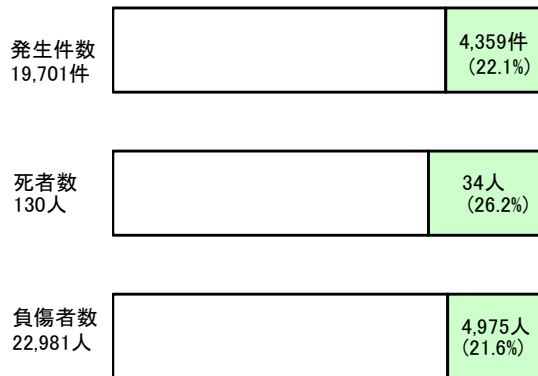


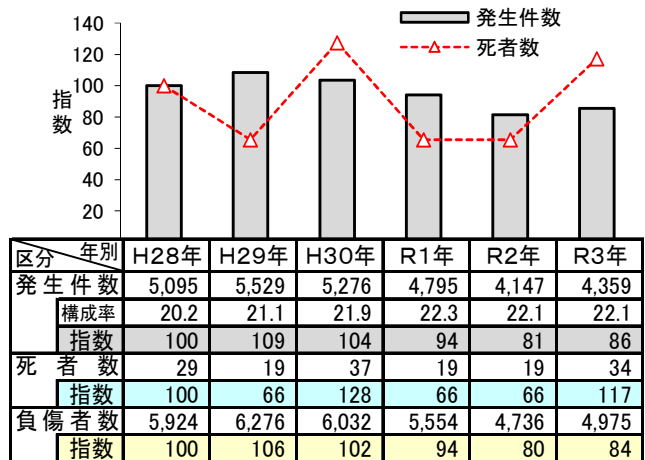
## (8) 高齢運転者（65歳以上）による交通事故

高齢運転者事故とは、高齢運転者が起こした事故件数をいう。死者数、負傷者数は高齢運転者事故による死傷者数をいう。

### ○ 原付以上運転者（第1当事者）が起こした事故に占める割合

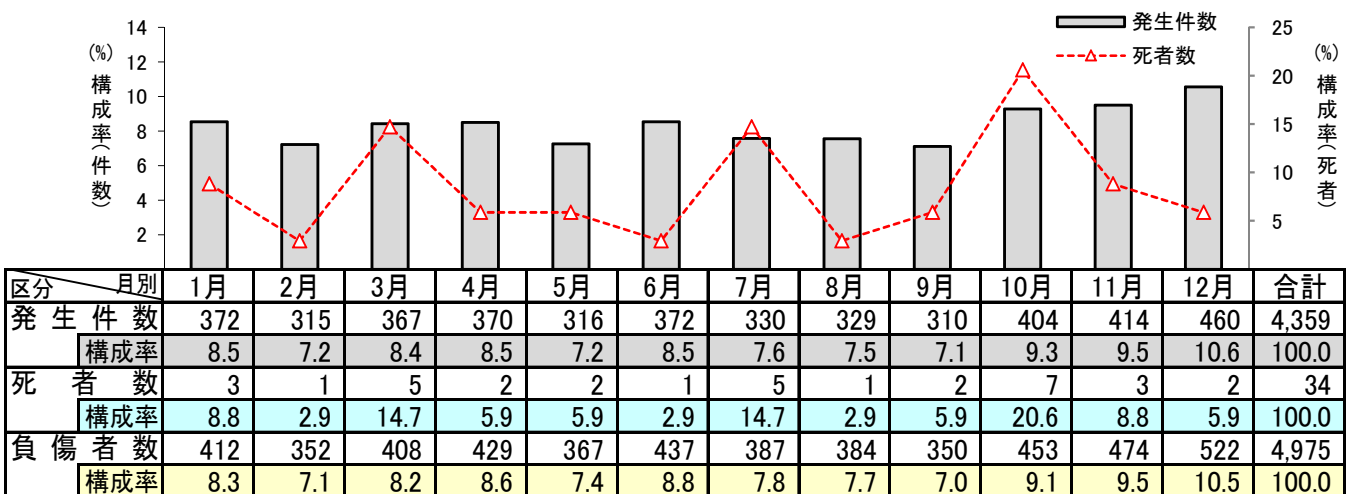


### ○ 年別推移



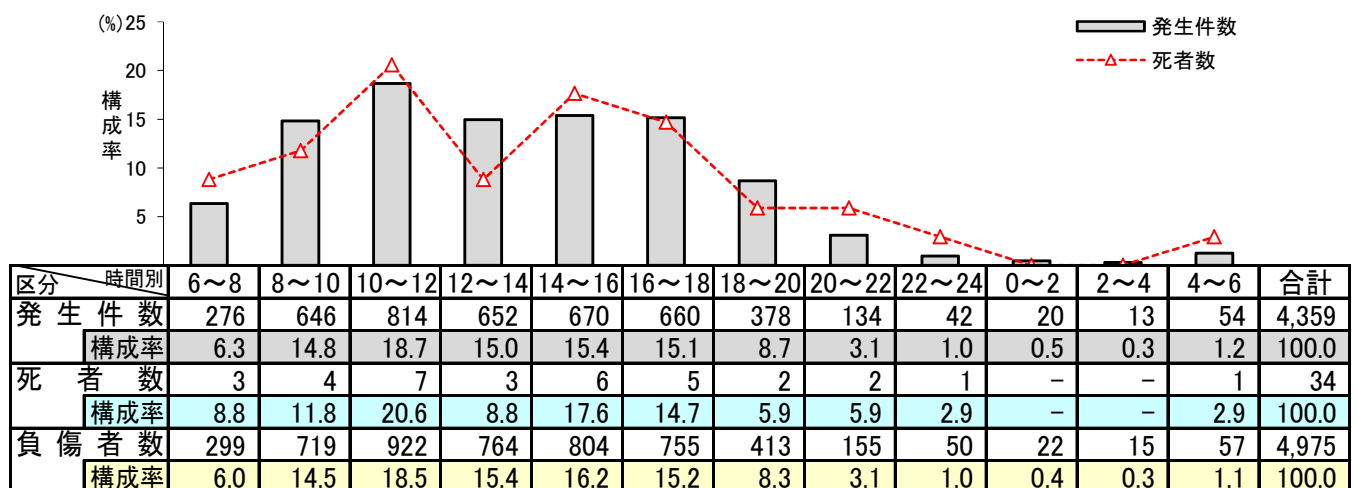
### ○ 何月に多いか

- 発生件数は12月が多く、死者数は10月が多かった。



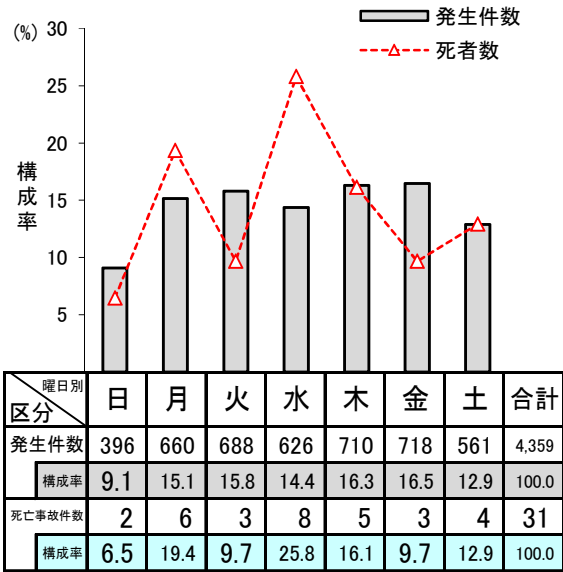
### ○ 何時に多いか

- 発生件数の約8割が昼間帯（6時～18時）であった。
- 死者数の約9割が昼間帯であった。



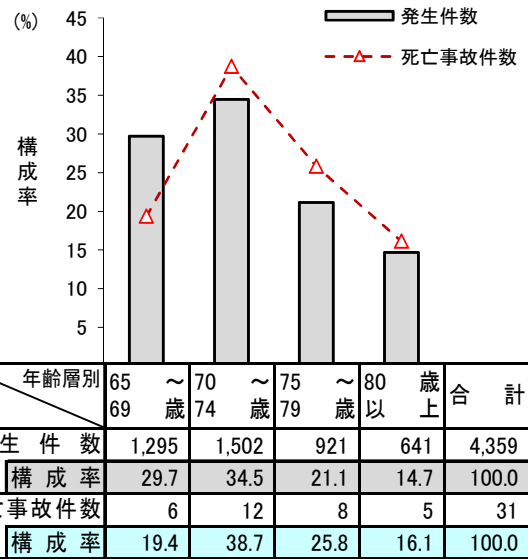
### ○ 何曜日に多いか

- 発生件数は金曜日が最も多く、死亡事故件数は水曜日が最も多かった。



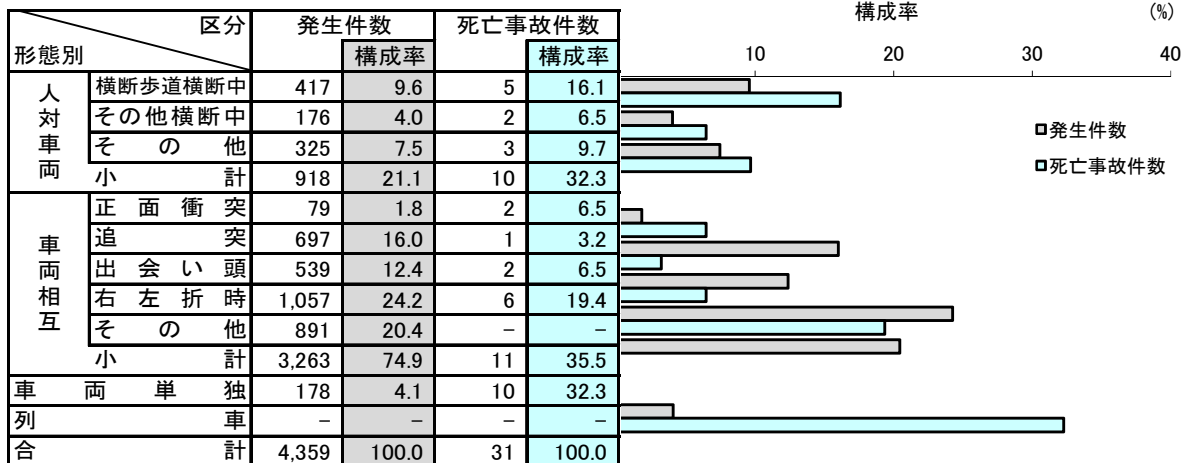
### ○ 年齢層別の件数

- 発生件数、死亡事故件数ともに70～74歳が最も多かった。



### ○ どの事故形態が多いか

- 発生件数は、交差点や単路での「右左折時」の事故が最も多かった。
- 死亡事故件数では、「車両単独」が多かった。



### ○ どんな原因で事故が起きているか

- 死亡事故件数は、ハンドルやブレーキの「運転操作不適」が最も多かった。

