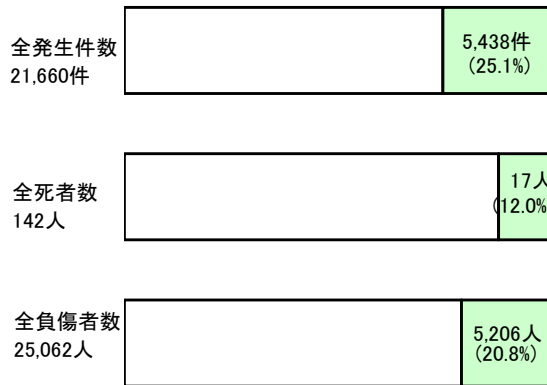


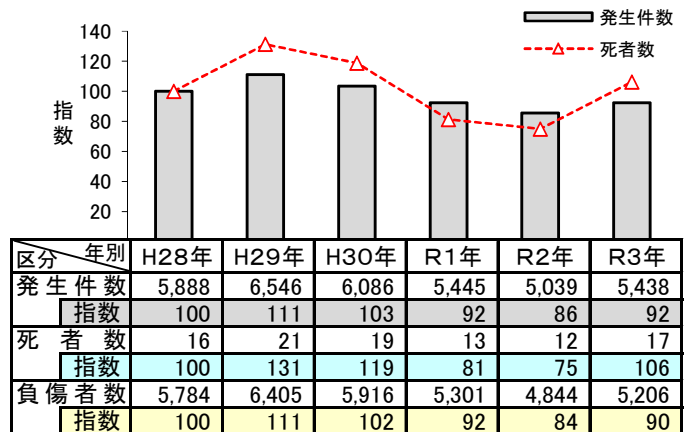
(6) 自転車の交通事故

発生件数は自転車に関係した事故の件数をいう。死者数、負傷者数は自転車乗用中の死者数、負傷者数をいう。

○ 全事故に占める割合

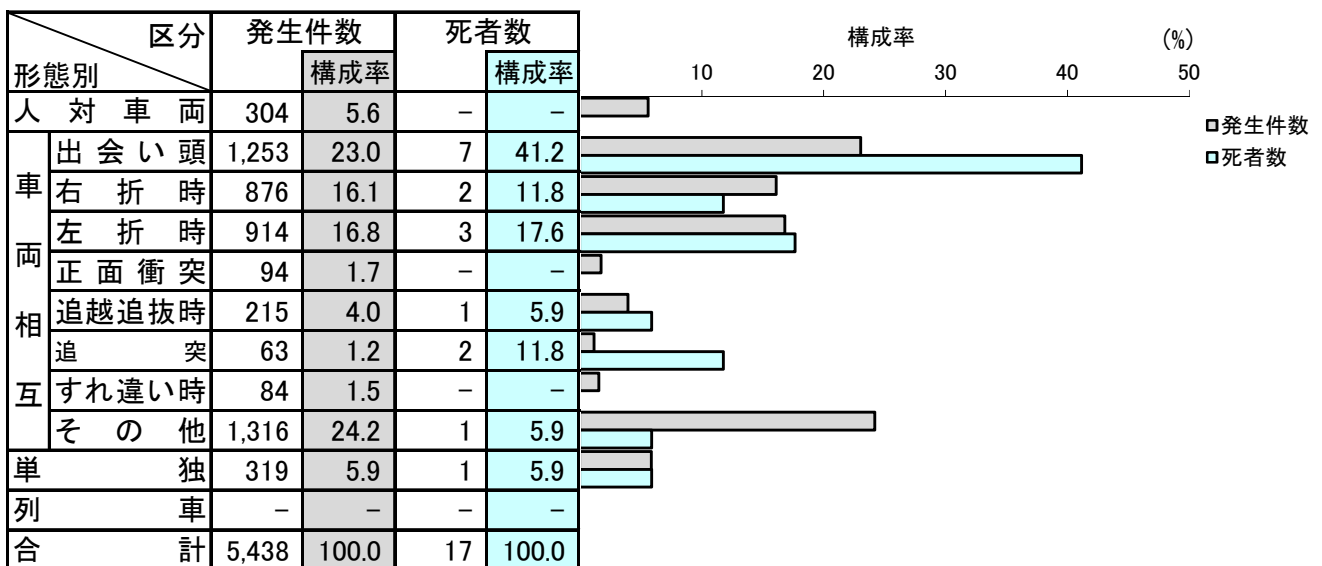


○ 年別推移



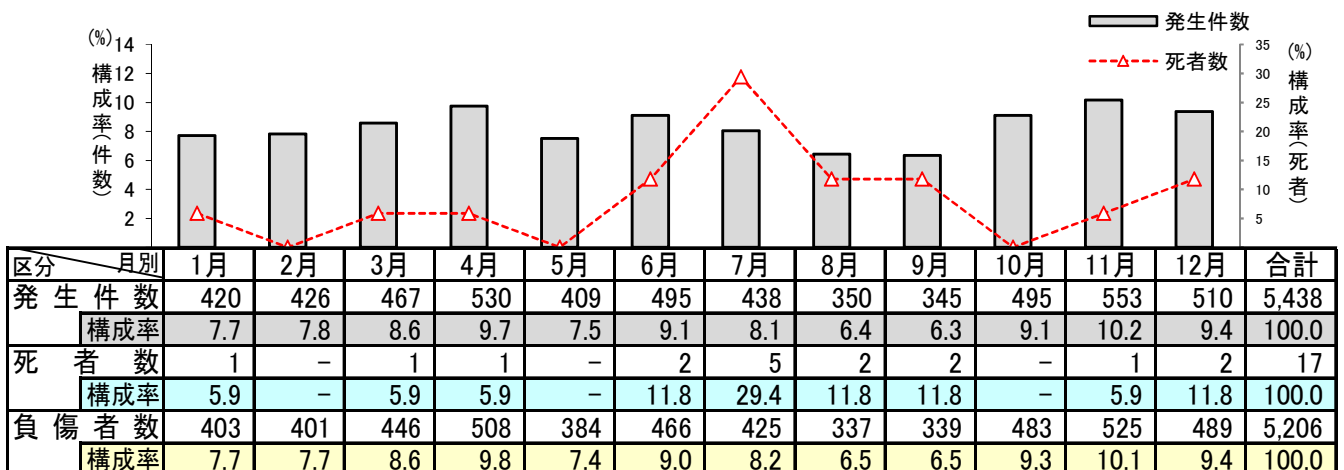
○ どんな形態の事故が多いか

- 死者数は出会い頭が最も多かった。



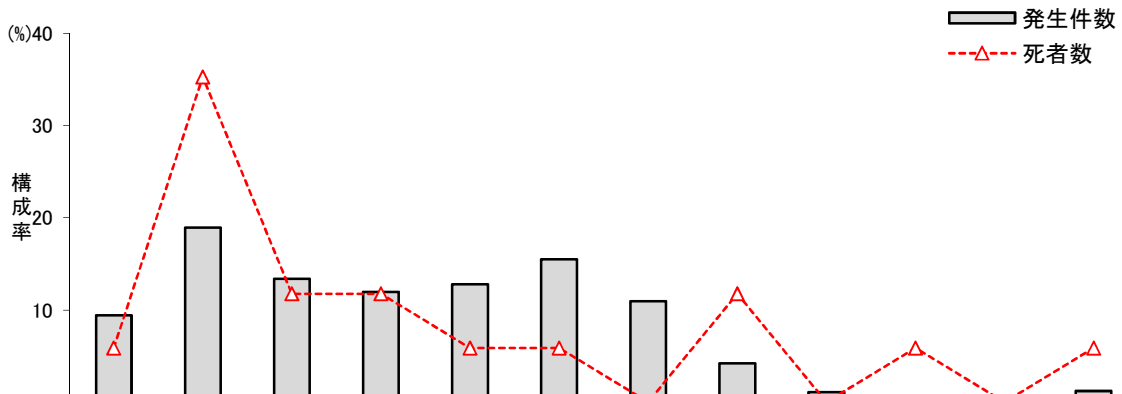
○ 何月に多いか

- 発生件数は11月が最も多く、死者数は7月が多かった。



○ 何時に多いか

- ・ 発生件数、死者数及び負傷者数の全てにおいて、8時から10時までが最も多かった。
- ・ 死者数の約7割は、昼間帯（6時～18時）に集中していた。



区分	時間別	6～8	8～10	10～12	12～14	14～16	16～18	18～20	20～22	22～24	0～2	2～4	4～6	合計
発生件数	発生件数	511	1,030	728	651	695	843	595	229	58	20	12	66	5,438
	構成率	9.4	18.9	13.4	12.0	12.8	15.5	10.9	4.2	1.1	0.4	0.2	1.2	100.0
死者数	死者数	1	6	2	2	1	1	-	2	-	1	-	1	17
	構成率	5.9	35.3	11.8	11.8	5.9	5.9	-	11.8	-	5.9	-	5.9	100.0
負傷者数	負傷者数	483	1,013	694	633	663	819	556	210	50	15	12	58	5,206
	構成率	9.3	19.5	13.3	12.2	12.7	15.7	10.7	4.0	1.0	0.3	0.2	1.1	100.0

○ 原因別でみるとどうか

- ・ 死者の約6割、負傷者の約7割に、自転車側に何らかの違反があった。

