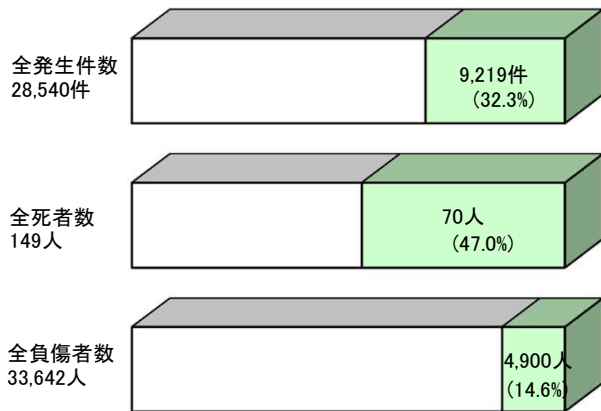


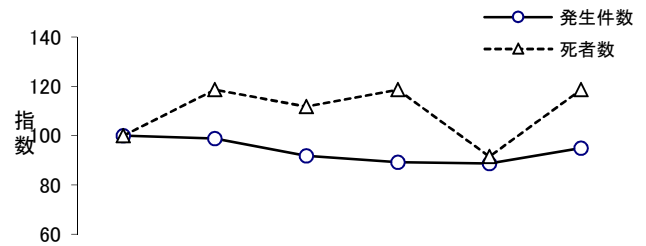
(5) 高齢者(65歳以上)の交通事故

発生件数は高齢者が関係した事故の件数をいう。死者数、負傷者数は高齢者の死者数、負傷者数をいう。

○ 全事故に占める割合



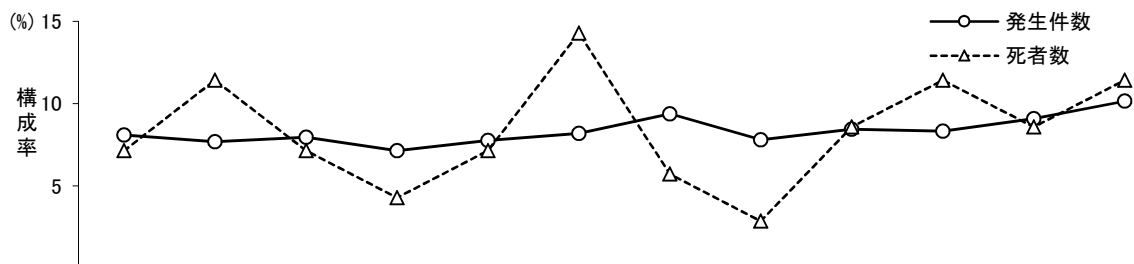
○ 年別推移



区分	年別	24年	25年	26年	27年	28年	29年
発生件数		9,712	9,593	8,918	8,667	8,617	9,219
	指数	100	99	92	89	89	95
死者数		59	70	66	70	54	70
	指数	100	119	112	119	92	119
負傷者数		5,280	5,162	4,792	4,667	4,665	4,900
	指数	100	98	91	88	88	93

○ 何月に多いか

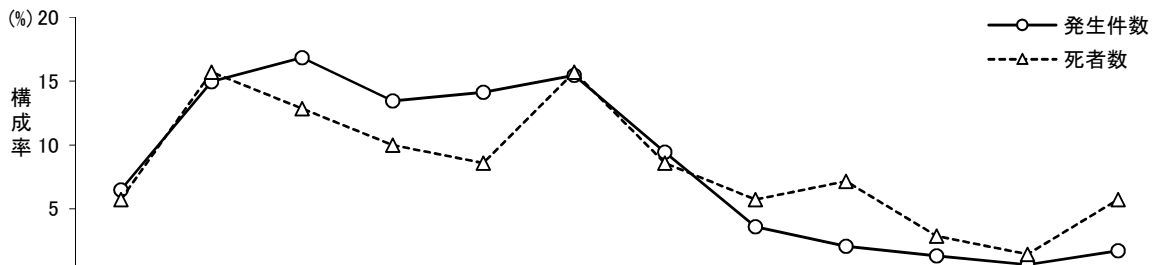
- 発生件数は12月が最も多く、死者数は6月が最も多かった。



区分	月別	1月	2月	3月	4月	5月	6月	7月	8月	9月	10月	11月	12月	合計
発生件数		746	708	733	658	716	756	864	719	778	768	837	936	9,219
	構成率	8.1	7.7	8.0	7.1	7.8	8.2	9.4	7.8	8.4	8.3	9.1	10.2	100.0
死者数		5	8	5	3	5	10	4	2	6	8	6	8	70
	構成率	7.1	11.4	7.1	4.3	7.1	14.3	5.7	2.9	8.6	11.4	8.6	11.4	100.0
負傷者数		407	376	380	374	347	392	465	394	423	406	439	497	4,900
	構成率	8.3	7.7	7.8	7.6	7.1	8.0	9.5	8.0	8.6	8.3	9.0	10.1	100.0

○ 何時に多いか

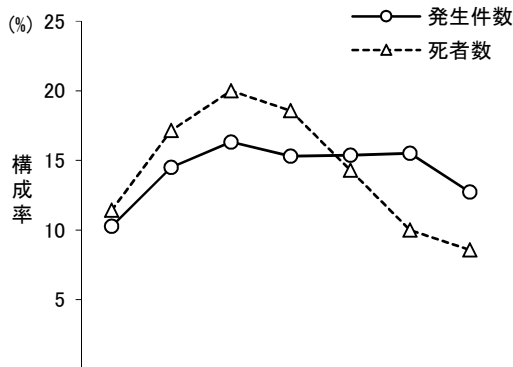
- 発生件数は10時から12時までが最も多く、死者数は8時から10時までと16時から18時までが多かった。



区分	時間別	6~8	8~10	10~12	12~14	14~16	16~18	18~20	20~22	22~24	0~2	2~4	4~6	合計
発生件数		597	1,380	1,553	1,240	1,303	1,425	869	330	190	120	56	156	9,219
	構成率	6.5	15.0	16.8	13.5	14.1	15.5	9.4	3.6	2.1	1.3	0.6	1.7	100.0
死者数		4	11	9	7	6	11	6	4	5	2	1	4	70
	構成率	5.7	15.7	12.9	10.0	8.6	15.7	8.6	5.7	7.1	2.9	1.4	5.7	100.0
負傷者数		280	719	939	678	719	749	419	171	74	40	24	88	4,900
	構成率	5.7	14.7	19.2	13.8	14.7	15.3	8.6	3.5	1.5	0.8	0.5	1.8	100.0

○ 何曜日に多いか

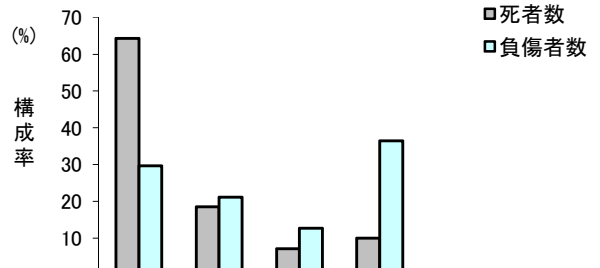
- 発生件数、死者数ともに火曜日が最も多かった。



曜日別 区分	日	月	火	水	木	金	土	合計
発生件数	946	1,336	1,505	1,410	1,418	1,430	1,174	9,219
構成率	10.3	14.5	16.3	15.3	15.4	15.5	12.7	100.0
死者数	8	12	14	13	10	7	6	70
構成率	11.4	17.1	20.0	18.6	14.3	10.0	8.6	100.0

○ 状態別の死傷者数

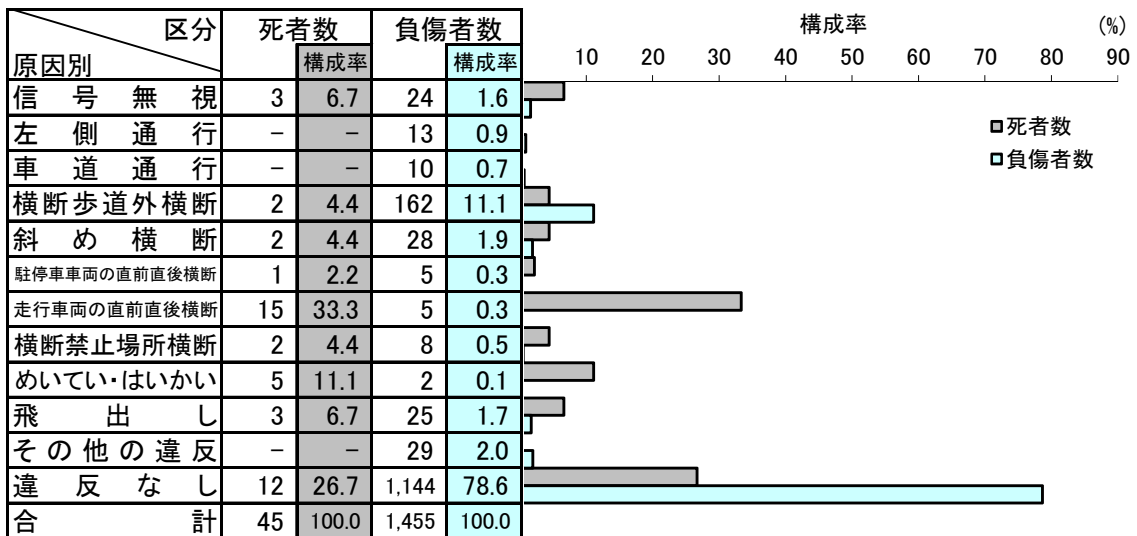
- 死者数は歩行中が最も多く、負傷者数は自動車乗車中が最も多かった。



状態別 区分	歩行中	自転車乗車中	二輪車乗車中	自動車乗車中	その他	計
死者数	45	13	5	7	-	70
構成率	64.3	18.6	7.1	10.0	-	100.0
負傷者数	1,455	1,035	621	1,786	3	4,900
構成率	29.7	21.1	12.7	36.4	0.1	100.0

○ 歩行中の事故原因

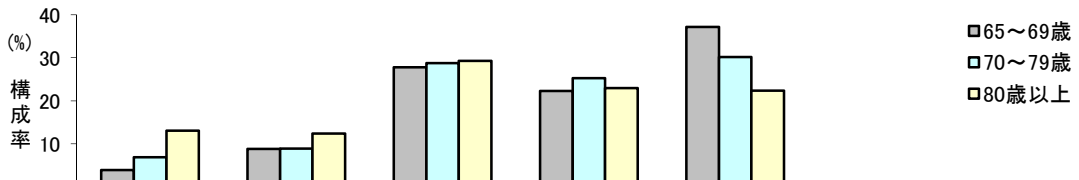
- 死者の73.3%、負傷者の21.4%に走行車両の直前直後横断等の何らかの違反があった。



○ 家からどの位の距離で事故にあっているか

(自転車乗車中と歩行中の死傷者数)

- 自宅から500m以下が46.0%を占めた。
- 年齢が高いほど、自宅の近くで事故に遭っていた。



年齢別 距離別	50m以下	50mを超え 100m以下	100mを超え 500m以下	500mを超え 1,000m以下	1,000mを 超える	同乗者	合計
65~69歳	27	61	192	154	257	-	691
構成率	3.9	8.8	27.8	22.3	37.2	-	100.0
70~79歳	83	108	349	306	366	-	1,212
構成率	6.8	8.9	28.8	25.2	30.2	-	100.0
80歳以上	84	80	189	148	144	-	645
構成率	13.0	12.4	29.3	22.9	22.3	-	100.0
合計	194	249	730	608	767	-	2,548
構成率	7.6	9.8	28.6	23.9	30.1	-	100.0

※ 調査不能は1,000mを超えるに算入した。