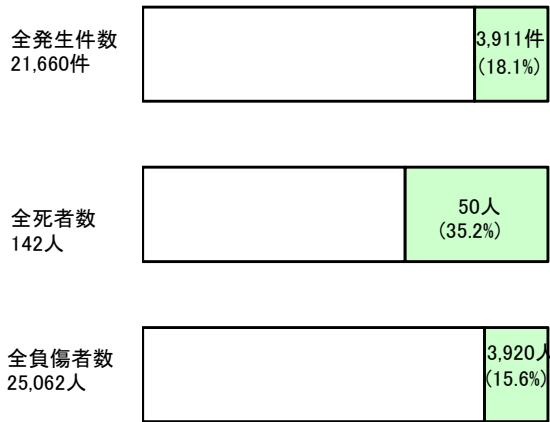


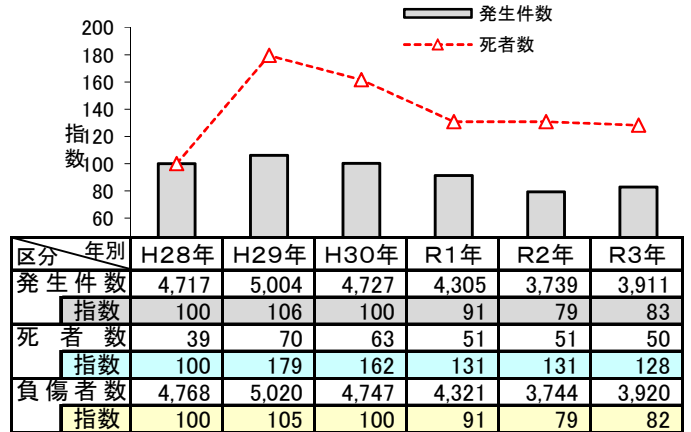
(3) 歩行者の交通事故

発生件数は歩行者が関係した事故の件数をいう。死者数、負傷者数は歩行中の死者数、負傷者数をいう。

○ 全事故に占める割合

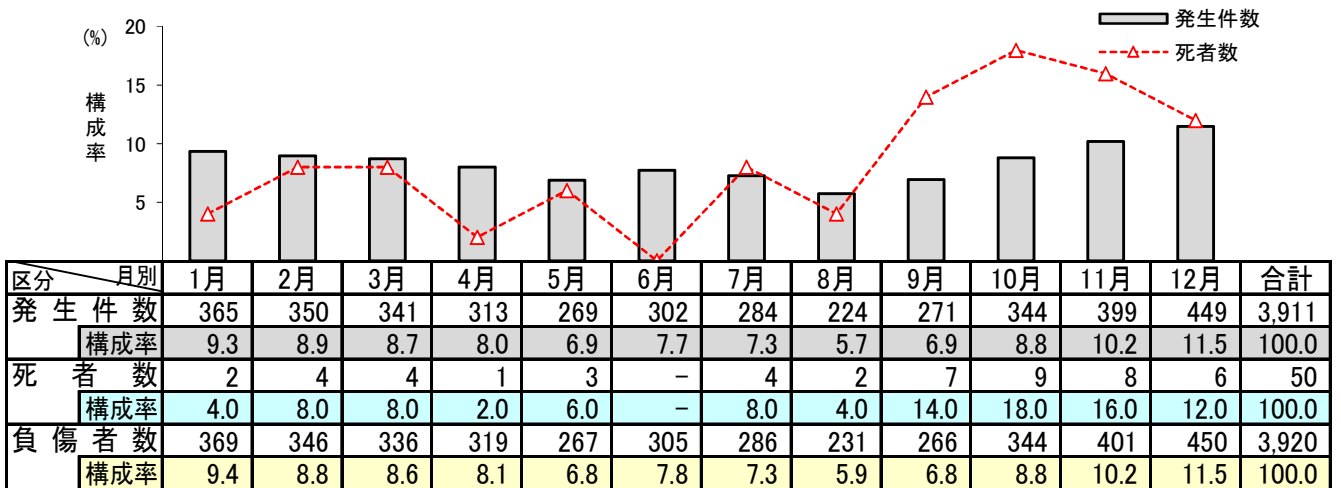


○ 年別推移



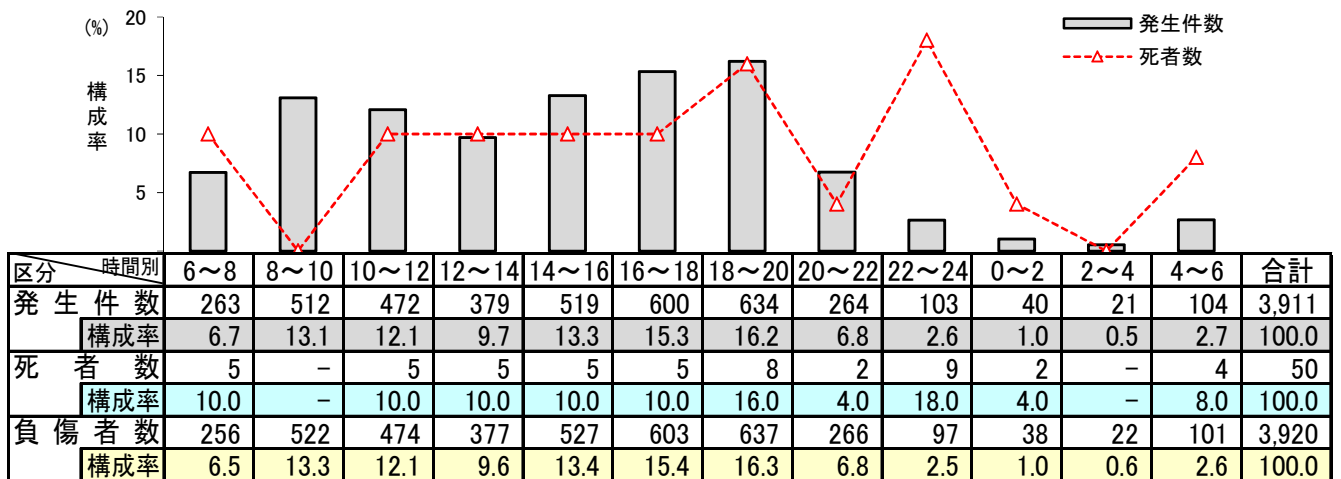
○ 何月に多いか

- 発生件数は12月が最も多く、死者数は10月が最も多かった。



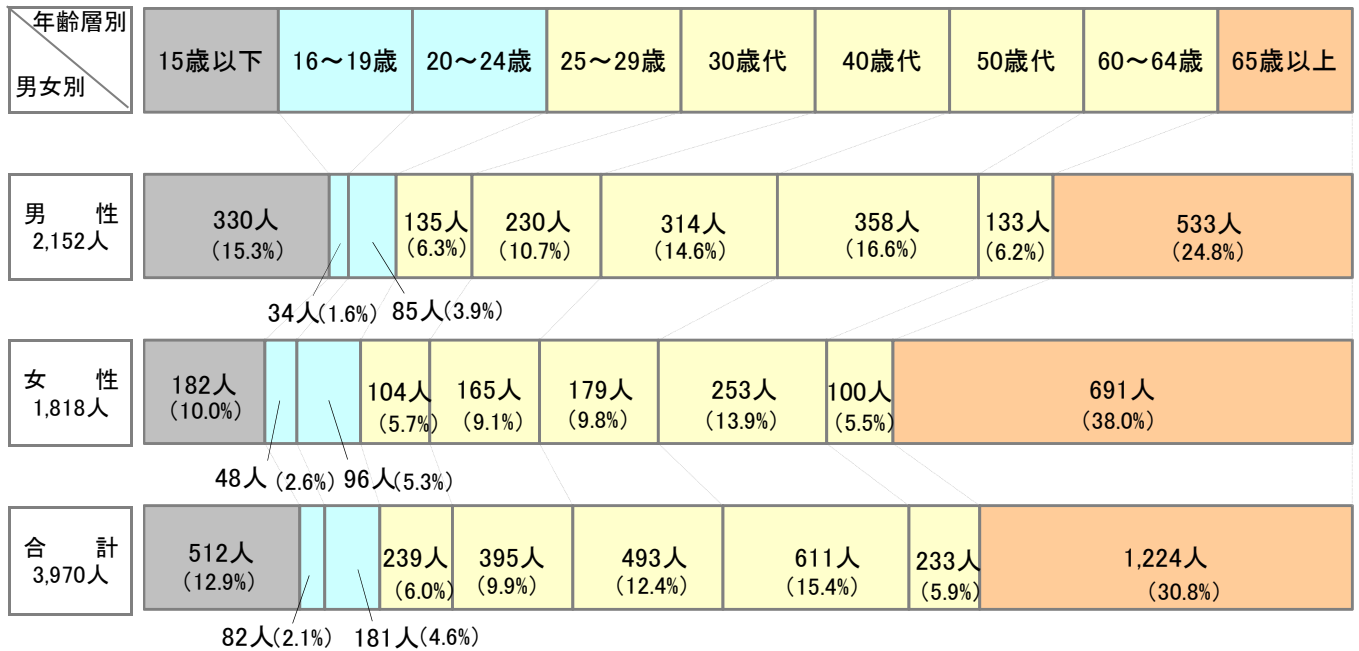
○ 何時に多いか

- 発生件数は18時から20時、死者数は22時から24時までが最も多かった。



○ 年齢層別、男女別ではどうか(死傷者数)

- ・ 男女ともに65歳以上が最も多かった。
- ・ 特に、65歳以上の女性歩行者が死傷する割合が高かった。



○ 原因別で見るとどうか

- ・ 死者の約4割に横断歩道外横断や信号無視等、何らかの違反があった。
- ・ 負傷者の約8割には、違反が認められなかった。

