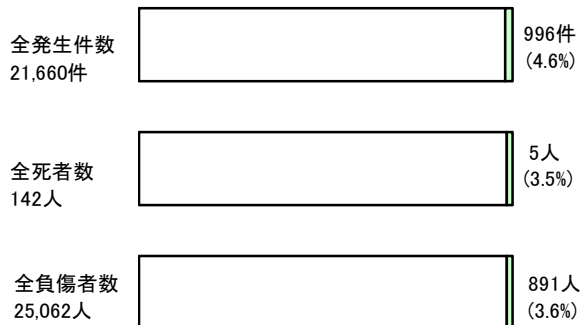


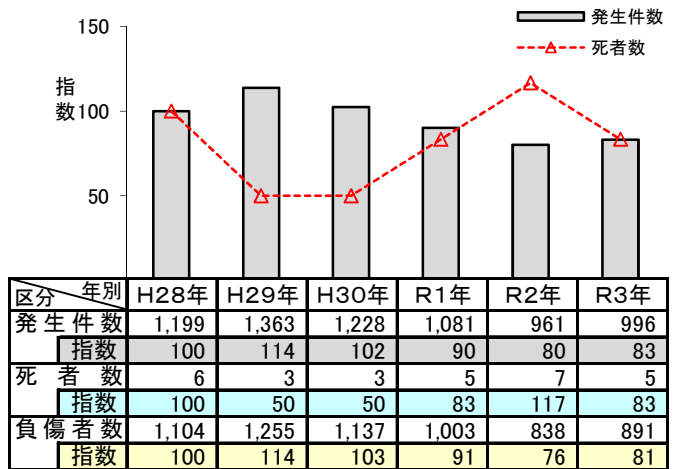
(2) 高校生の交通事故

発生件数は高校生が関係した事故の件数をいう。死者数、負傷者数は高校生の死者数、負傷者数をいう。

○ 全事故に占める割合

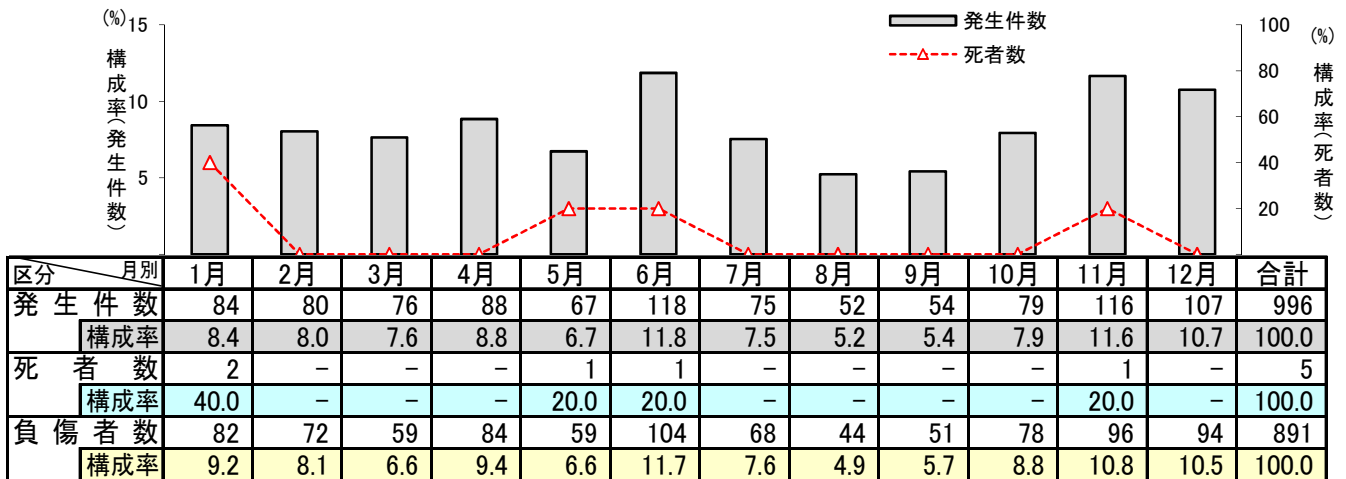


○ 年別推移



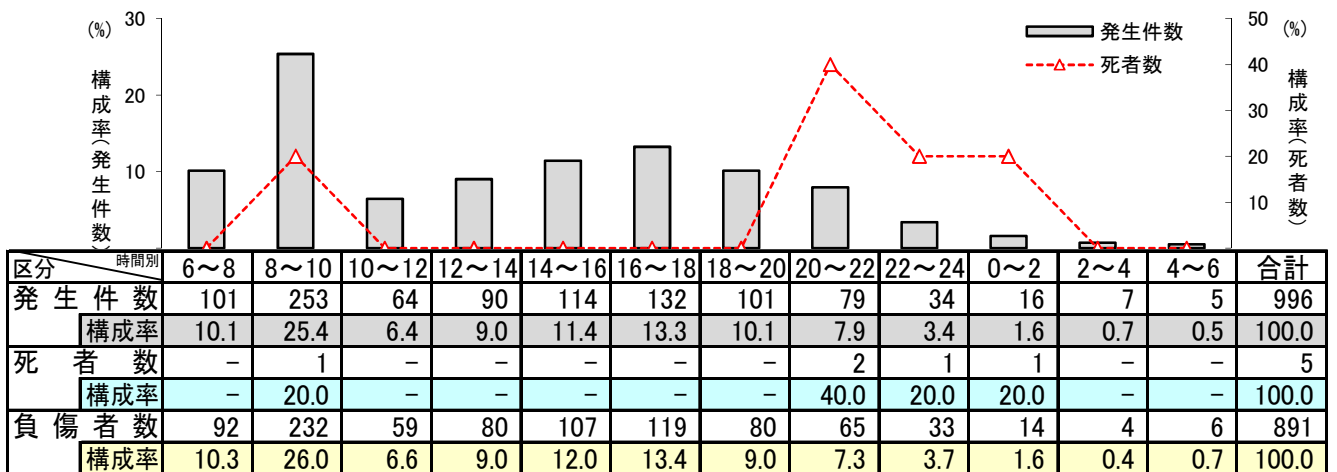
○ 何月に多いか

- 発生件数は6月が最も多かった。



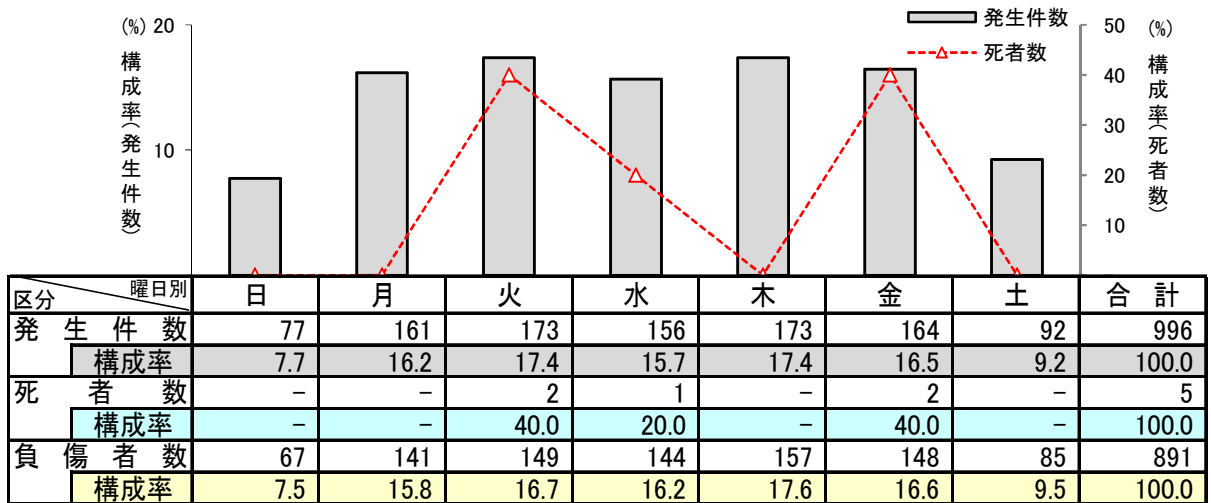
○ 何時に多いか

- 発生件数は8時から10時までの通学時間帯が最も多かった。



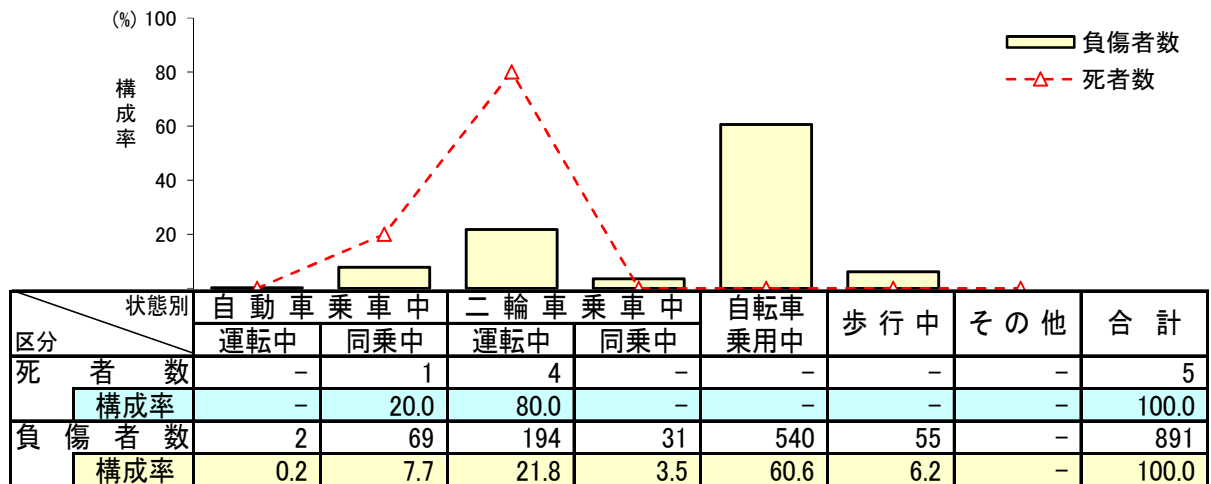
○ 何曜日に多いか

- ・ 発生件数は、火曜日、木曜日が多かった。



○ 状態別死傷者数

- ・ 死者数は二輪車乗車中、負傷者数は自転車乗用中が最も多かった。



○ 二輪車の車種別交通事故(高校生が死傷した二輪車事故)

- ・ 負傷者数は50cc以下が最も多かった。

