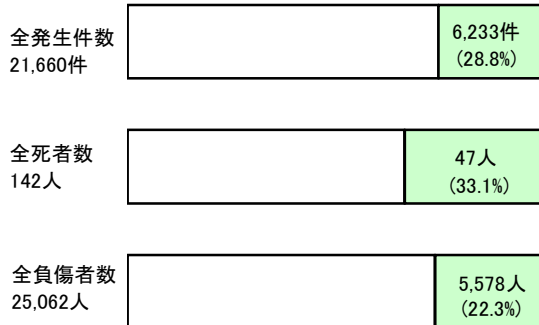


個別的な特徴

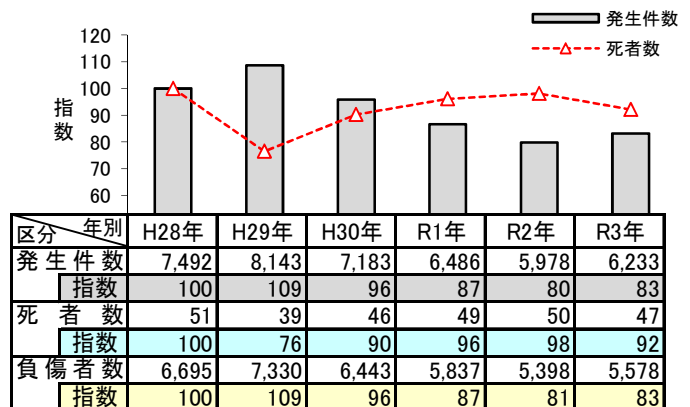
(1) 二輪車の交通事故

発生件数は二輪車が関係した事故の件数をいう。死者数、負傷者数は二輪車乗車中の死者数、負傷者数をいう。

○ 全事故に占める割合

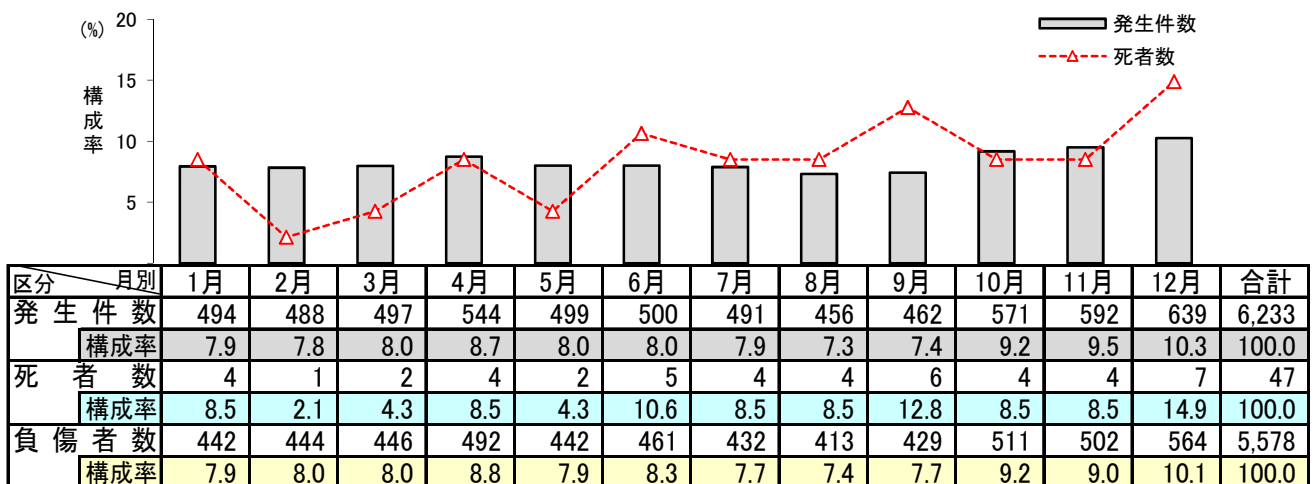


○ 年別推移



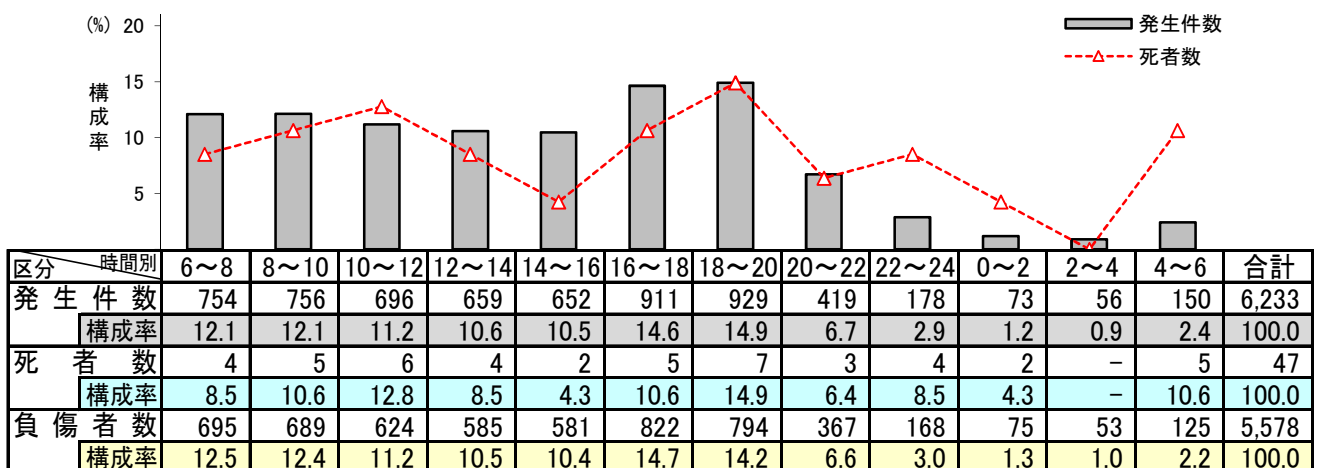
○ 何月に多いか

- 発生件数、死者数及び負傷者数の全てにおいて、12月が最も多かった。



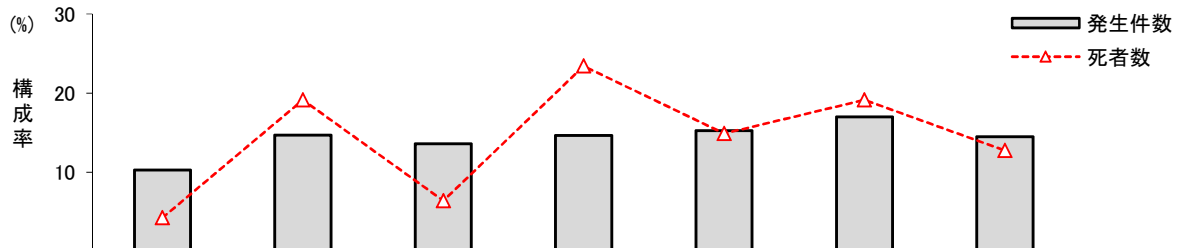
○ 何時に多いか

- 発生件数、死者数は、18時から20時までが最も多かった。



○ 何曜日に多いか

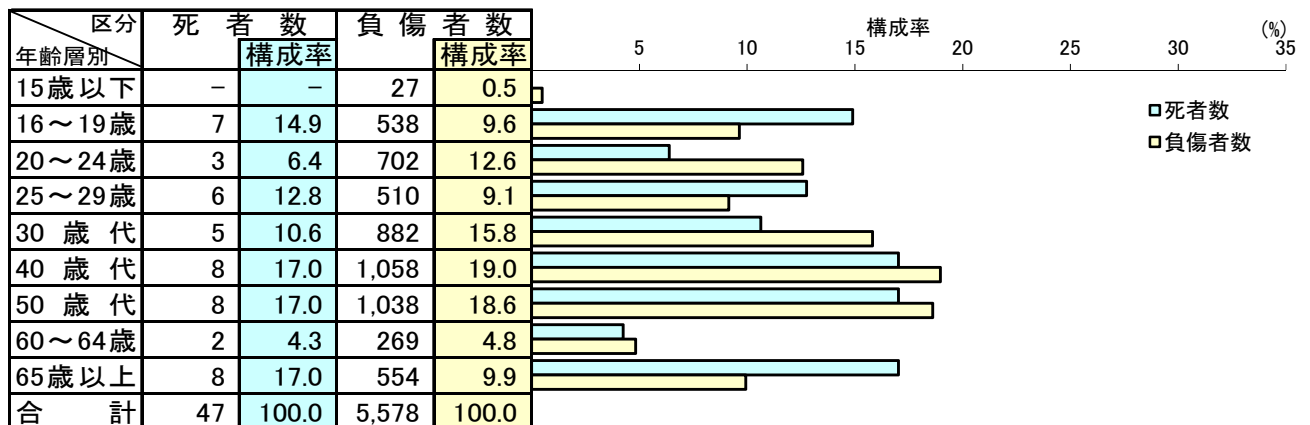
- ・ 発生件数は金曜日が最も多く、死者数では水曜日が最も多かった。



区分	曜日別	日	月	火	水	木	金	土	合計
発生件数		642	916	848	913	951	1,059	904	6,233
	構成率	10.3	14.7	13.6	14.6	15.3	17.0	14.5	100.0
死者数		2	9	3	11	7	9	6	47
	構成率	4.3	19.1	6.4	23.4	14.9	19.1	12.8	100.0
負傷者数		595	814	767	825	844	929	804	5,578
	構成率	10.7	14.6	13.8	14.8	15.1	16.7	14.4	100.0

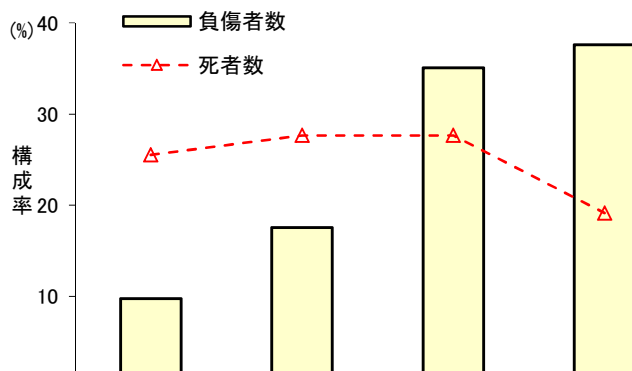
○ どの年齢に多いか

- ・ 死者数は40歳代、50歳代及び65歳以上が多く、負傷者数は40歳代が最も多かった。



○ どんな車種に多いか

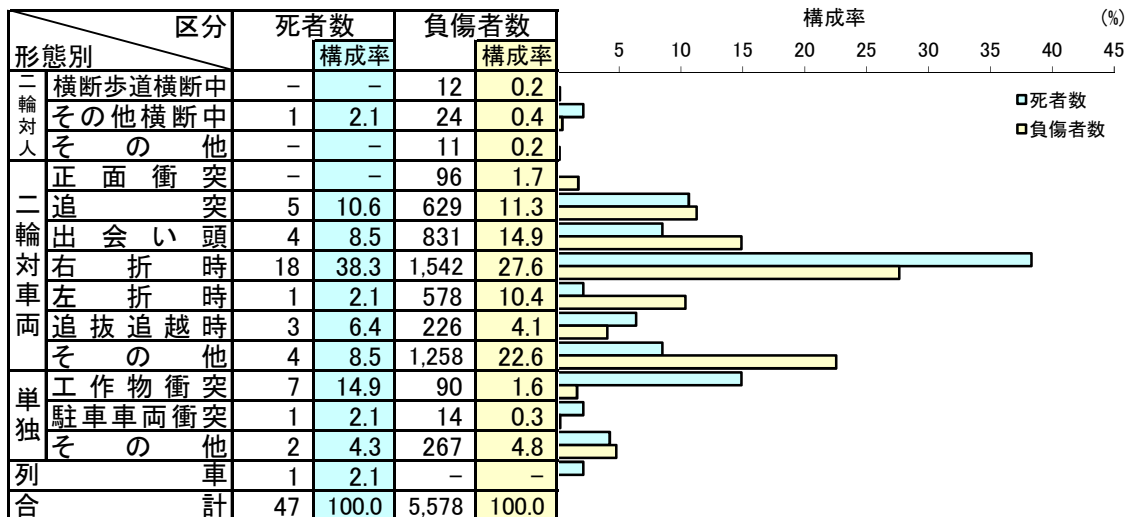
- ・ 死者数は51～125cc及び126～250ccが多く、負傷者数は50cc以下が最も多かった。



区分	排気量別	251cc以上	126～250cc	51～125cc	50cc以下	合計
死者数		12	13	13	9	47
	構成率	25.5	27.7	27.7	19.1	100.0
負傷者数		544	980	1,957	2,097	5,578
	構成率	9.8	17.6	35.1	37.6	100.0

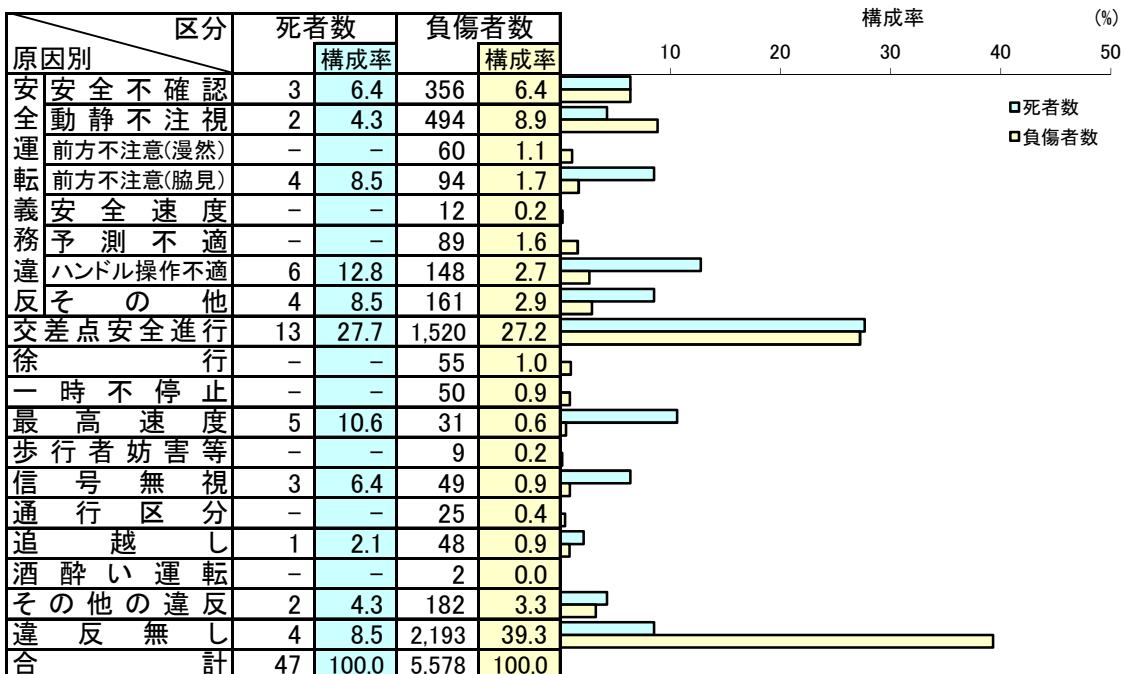
○ 形態別の死傷者数

- ・ 死者数、負傷者数ともに右折時が最も多かった。



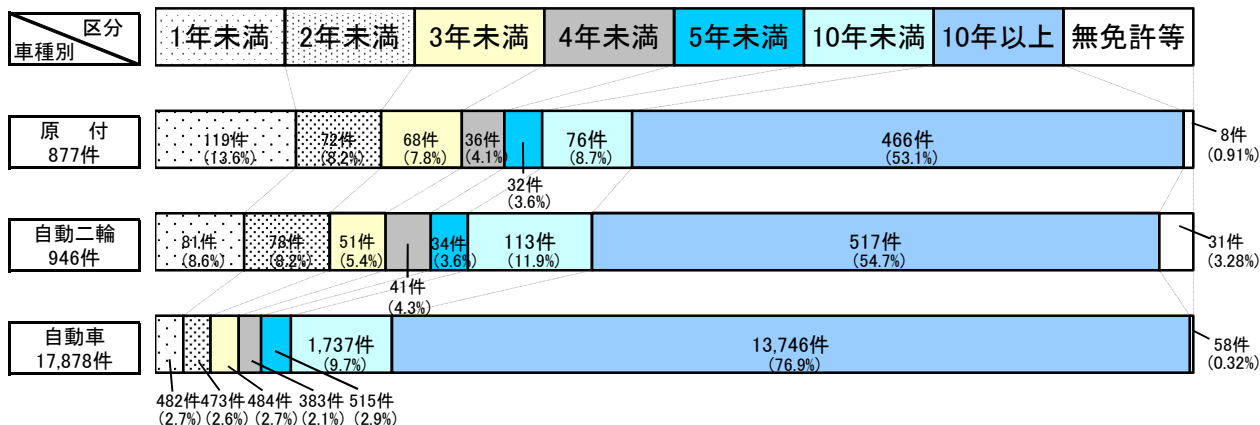
○ 原因別で見るとどうか

- ・ 死者の約9割に何らかの違反があり、その中でも交差点安全進行為最も多かった。



○ 車種別、免許取得後の経過年数別発生件数(第一当事者)

- ・ 免許取得後1年未満の人が事故を起こす割合は、自動車と比べ、原付は約5倍、自動二輪が約3倍であった。
- ・ 無免許の割合は、自動車と比べ、原付は約3倍、自動二輪は約10倍であった。



※調査不能は無免許等に算入した。