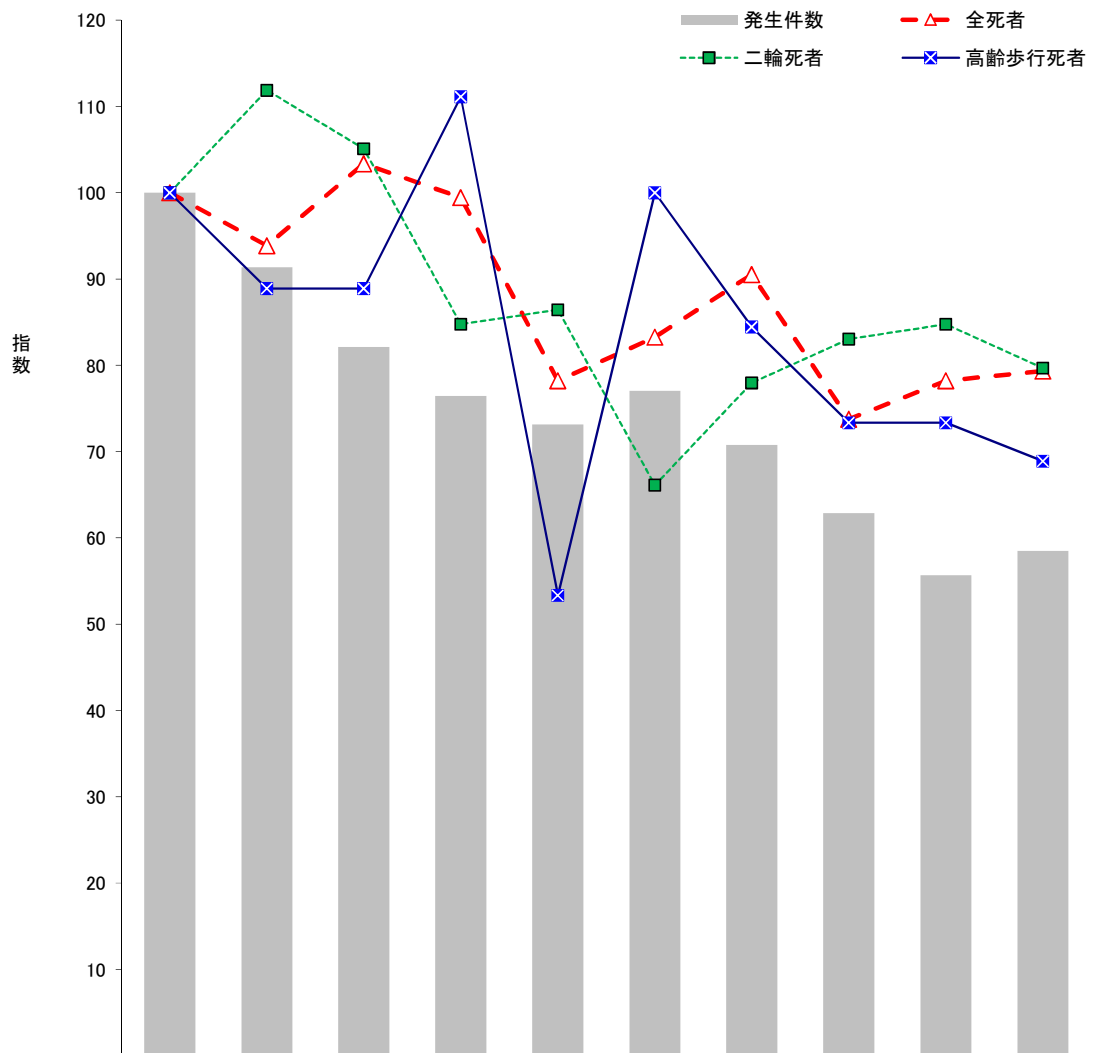


1 交通情勢の推移

- ・ 死者数は、統計の残る昭和23年以降、過去4番目に少なかった。
- ・ 発生件数は、平成に入って以降、令和2年に次いで少なかった。



区分		年別	昭和45年	平成24年	平成25年	平成26年	平成27年	平成28年	平成29年	平成30年	令和元年	令和2年	令和3年	
交通事故	発生件数		33,354	37,049	33,847	30,434	28,313	27,091	28,540	26,212	23,294	20,630	21,660	
		指数	90	100	91	82	76	73	77	71	63	56	58	
	死者数		803	179	168	185	178	140	149	162	132	140	142	
		指数	449	100	94	103	99	78	83	91	74	78	79	
	状態別	二輪車		136	59	66	62	50	51	39	46	49	50	47
			指数	231	100	112	105	85	86	66	78	83	85	80
		うち若年者 (16~24歳)		75	10	16	20	12	14	5	14	15	10	10
			指数	750	100	160	200	120	140	50	140	150	100	100
	死者数	歩行者		337	75	59	72	77	39	70	63	51	51	50
			指数	449	100	79	96	103	52	93	84	68	68	67
うち高齢者 (65歳以上)			78	45	40	40	50	24	45	38	33	33	31	
	指数	173	100	89	89	111	53	100	84	73	73	69		
自動車等保有台数		1,013,493	4,645,084	4,668,625	4,679,635	4,676,685	4,670,579	4,666,130	4,656,322	4,668,417	4,668,417	4,669,651		
	指数	22	100	101	101	101	101	100	100	101	101	101		
免許人口		1,241,287	5,539,326	5,571,379	5,593,127	5,604,611	5,612,358	5,622,500	5,639,919	5,640,097	5,637,284	5,636,914		
	指数	22	100	101	101	101	101	102	102	102	102	102		
県人口		5,292,904	9,060,257	9,072,533	9,083,839	9,100,346	9,128,037	9,147,400	9,163,279	9,181,625	9,201,825	9,237,000		
	指数	58	100	100	100	100	101	101	101	101	102	102		

- 備考
- 1 自動車等保有台数は、令和2年12月末現在の国土交通省資料による。
 - 2 県人口は、令和2年10月1日現在の総務省「令和2年国勢調査」による。
 - 3 免許人口は、令和2年12月末現在の警察庁資料による。
 - 4 指数は、平成24年を100とした場合の各年の値である。
 - 5 昭和45年は、統計が残る昭和23年以降、最も死者数が多い年である。