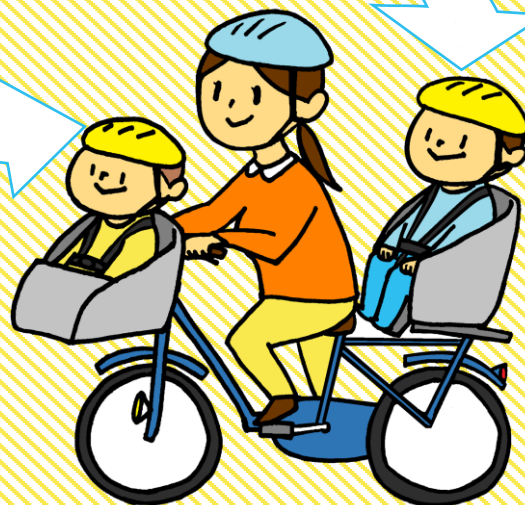


# お子さんを自転車に乗せるとき、ヘルメット被せてますか？

一番多くケガをしている部位は、**頭部**です。  
(6歳未満同乗中 人身損傷主部位別死傷者数・県警統計)



神奈川県警察

独立行政法人 国民生活センターによる

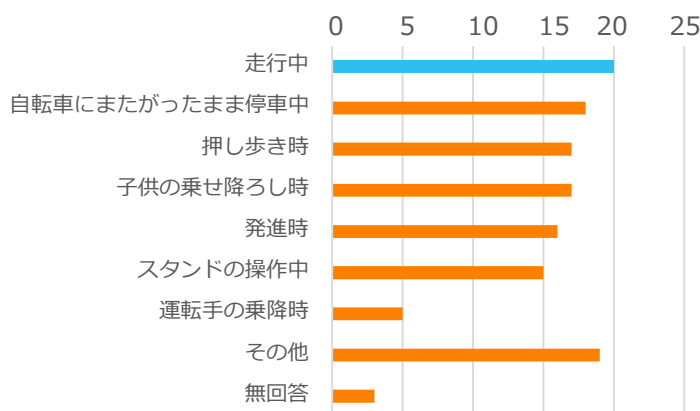
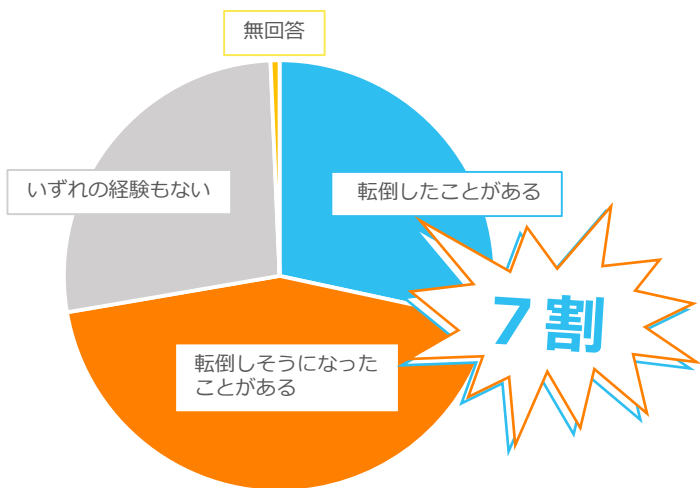
## 【子供を自転車に乗せる乗車実態についてのアンケート結果】

子供を乗せて自転車を使用することのある保護者を対象に、神奈川県内の幼稚園や保育園、及び国民生活センターのホームページ上にて行ったアンケート結果です。

転倒した、もしくは転倒しそうになった経験

転倒した、もしくは転倒しそうになった場面

アンケート結果より、回答者の**7割**は、  
転倒した、転倒しそうになった経験がありました。



### 【事例】

- ・子供を停車中の自転車の前席に乗せて、母親が子供にヘルメットを着用させようとしたところ、自転車ごと左側に転倒した。
- ・子供にヘルメットを着用させずに自転車に乗車させ、走行中にハンドル操作を誤り転倒した。

走行中以外にも、転倒の危険があることを認識して自転車を使用しましょう。

# お子さんの命を守るのは、あなたです!

## 2人乗りが認められる場合

原則、普通自転車の二人乗りは禁止です!

ただし神奈川県では、

- ・ **16歳以上**の者が運転をし、
- ・ **6歳未満**の幼児を乗せる場合に限り認められています。

前または後ろに幼児座席を設け  
**幼児を1人**乗せる場合



幼児2人同乗自転車の座席に  
**幼児を2人**乗せる場合



### 幼児を1人

ひも等で確実に背負う場合

※抱っこひもを使用して前抱っこすると、ハンドル操作の妨げになるのでやめましょう



幼児座席を設け  
**幼児を1人**乗せ、  
**幼児を1人**をひも等で確実に背負う場合



## 安全な乗り方 10のポイント

子供のヘルメットは、必ず乗せる前に被せましょう  
大人も、ヘルメットを被りましょう

子供を幼児用座席に乗せたら、必ずシートベルトをしましょう

速度の出しすぎに注意しましょう

子供の乗せ降ろしは、スタンドロックとハンドルロックをしてからにしましょう

スカートよりズボン!  
高いヒールや細いヒールは避けましょう

サドルの高さは両足が地面にしっかりつくようにしましょう

子供を乗せたらハンドルから両手を離さないようにしましょう

子供は最後に乗せ、最初に降ろすようにしましょう  
また、子供が2人の場合は、前方座席の子供を最後に乗せ、最初に降ろすようにしましょう

運転の妨げになるような荷物の積み方はしないようにしましょう

スマートフォンや傘などを使用しながらの「ながら運転」は絶対にダメ!