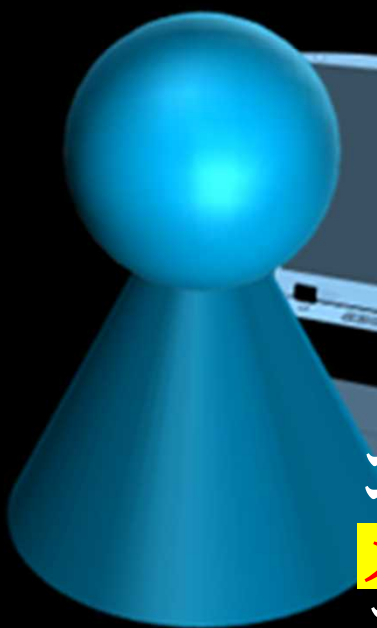


そのメール

開く前に

まず、確かめる!!



コンピュータ・ウイルスは
メールから感染することが多い
ことを知っていますか？

神奈川県企業サイバーセキュリティ対策 官民合同プロジェクト

このプロジェクトは、サイバー空間の安全を守るため、神奈川県内の企業、団体、学術機関、行政機関が緊密に連携して取り組んでいます。

そのメール

開く前に

まず、確かメル!!

メールに気を付けるだけで、
リスクは大きく低減します。

悪意のあるメールは
「怪しいメール」だけでなく、
「怪しくない巧妙なメール」です。

普通のメールと
何が違うの??

①文字化けしていませんか?

②差出人のメールアドレスは?

③ 添付ファイルは
いつもの形式ですか?



差出人： 山田 太郎 <tarou@kanagavva-sys.com>
宛先： 横浜 港一 <koichi@abc-company.co.jp>



件名：お見積りの送付

横浜 港一様

いつもお世話になっております。
取り急ぎ、御依頼頂きました「見積り」を
お送りしますので御確認ください。



////////////////////////////////////
// カナガワ情報システム株式会社
// 第一営業部 山田 太郎 Tel : 045-123-4545



見積り.xls

- ・メールを開く前に
- ・添付ファイルを開く前に
- ・URLを開く前に

ちょっと待って!
何かおかしく
ないですか?



差出人等へ
確認

社内で
相談

確かメル!!

上のメールでは…

- ①メール本文が文字化けしている。 ➡ 「「見積り」
- ②メールアドレスがおかしい。 ➡ 「kanagavva-sys.com」の「w」が「vv」
- ③添付されているエクセルファイルの形式が古い。 ➡ 最新のエクセルのファイル形式は「.xlsx」

※あくまでも一例です。