

強制わいせつの発生状況

1 月別発生状況（令和2年・令和3年・令和4年）

	1月	2月	3月	4月	5月	6月	7月	8月	9月	10月	11月	12月	計
令和2年	20	16	34	16	22	26	40	20	34	24	34	36	322
令和3年	19	33	18	29	15	33	26	15	25	35	21	36	305
令和4年	18	20	30	21	26	32							147

※令和4年の統計数値は暫定値のため変更になることがあります。

2 警察署別発生状況

警察署	令和4年 6月末	令和3年 6月末	前年 同期比
加賀町	1	1	0
山手	1	2	-1
磯子	1	1	0
金沢	3	2	+1
南	3	1	+2
伊勢佐木	7	1	+6
戸部	5	7	-2
神奈川	1	2	-1
鶴見	3	4	-1
保土ヶ谷	6	3	+3
旭	2	1	+1
港南	3	3	0
港北	6	2	+4
緑	1	2	-1
青葉	4	2	+2
都筑	5	2	+3
戸塚	1	7	-6
栄	2	0	+2
泉	1	9	-8
瀬谷	5	2	+3
横浜水上	0	0	0
川崎	2	1	+1
川崎臨港	1	1	0
幸	1	0	+1
中原	1	1	0
高津	2	3	-1
宮前	0	2	-2
多摩	8	2	+6
麻生	3	1	+2

警察署	令和4年 6月末	令和3年 6月末	前年 同期比
横須賀	2	6	-4
田浦	3	1	+2
浦賀	6	1	+5
三崎	0	0	0
葉山	2	0	+2
逗子	0	1	-1
鎌倉	1	0	+1
大船	1	2	-1
藤沢	5	0	+5
藤沢北	2	3	-1
茅ヶ崎	2	4	-2
平塚	3	23	-20
大磯	0	0	0
小田原	2	10	-8
松田	2	1	+1
秦野	5	1	+4
伊勢原	0	2	-2
厚木	10	12	-2
大和	12	0	+12
座間	2	2	0
海老名	2	6	-4
相模原	2	4	-2
相模原南	2	1	+1
相模原北	2	2	0
津久井	0	0	0
合計	147	147	0

3 時間別発生状況

	0時から3時台	4時から7時台	8時から11時台	12時から15時台	16時から19時台	20時から23時台	不明
割合	23.1%	8.8%	8.2%	10.2%	19.0%	27.9%	2.7%

※ 小数点第二位で四捨五入してあります。
 ※ 端数処理のため合計が100とならない場合があります。

4 場所別発生状況

	住宅等	学校（幼稚園）	道路上	駐車場	都市公園	列車等	その他
割合	25.9%	2.7%	29.3%	2.7%	2.7%	4.8%	32.0%

※ 小数点第二位で四捨五入してあります。
 ※ 端数処理のため合計が100とならない場合があります。

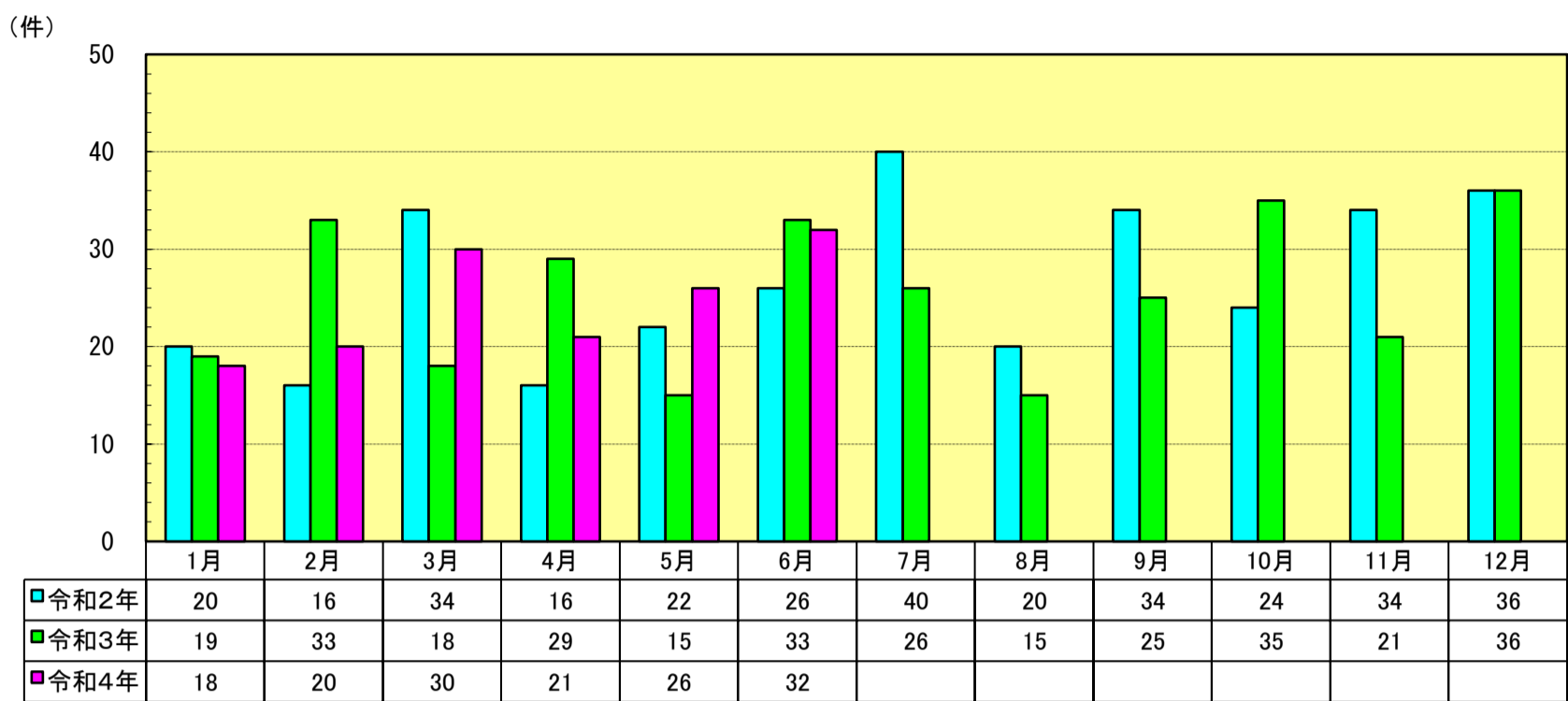
5 年齢別発生状況

	10歳未満	10歳代	20歳代	30歳代	40歳代	50歳代	60歳以上
割合	8.2%	36.7%	34.0%	13.6%	4.1%	3.4%	0.0%

※ 小数点第二位で四捨五入してあります。
 ※ 端数処理のため合計が100とならない場合があります。

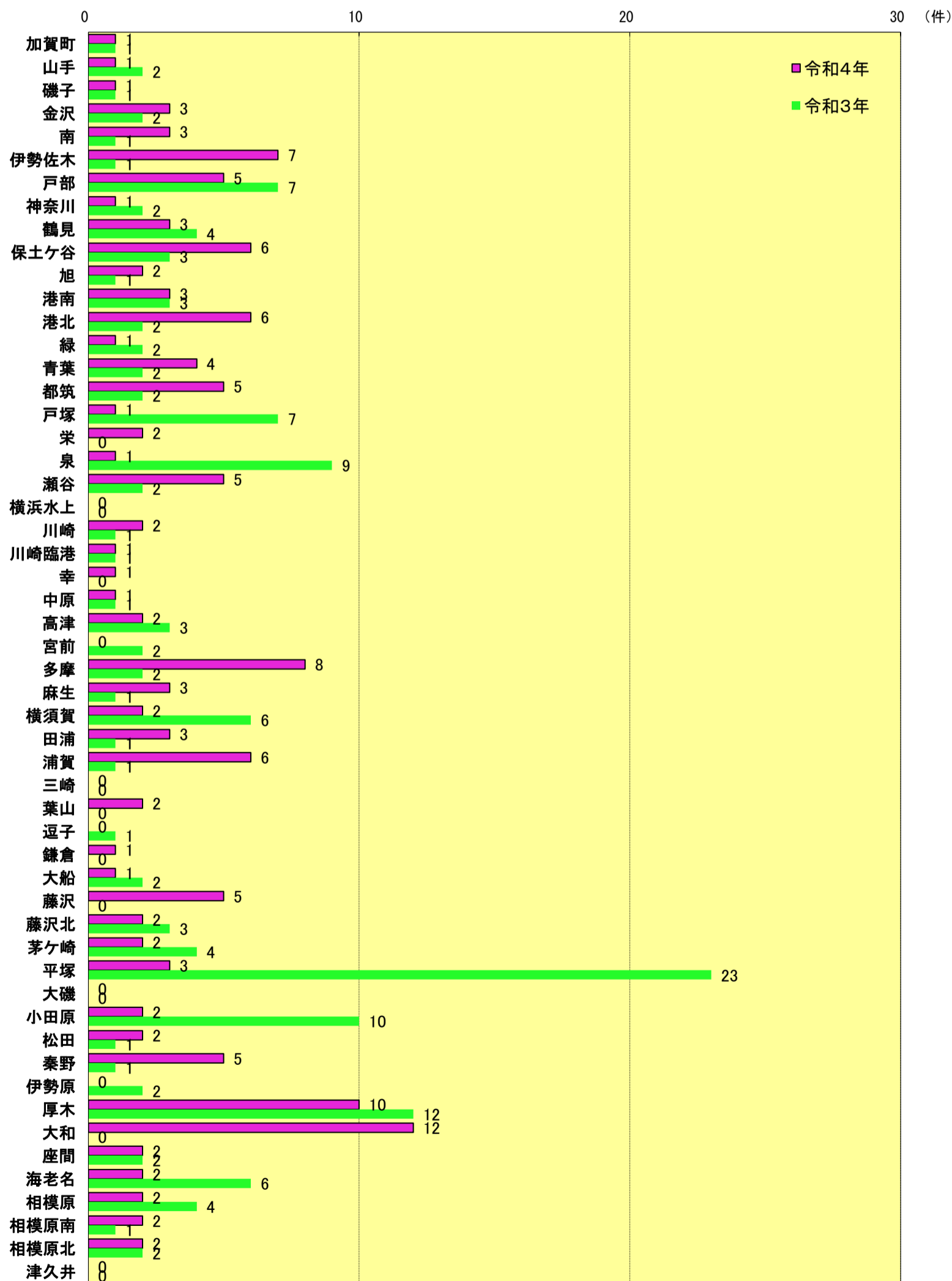
強制わいせつの発生状況

1 月別発生状況（令和2年・令和3年・令和4年）



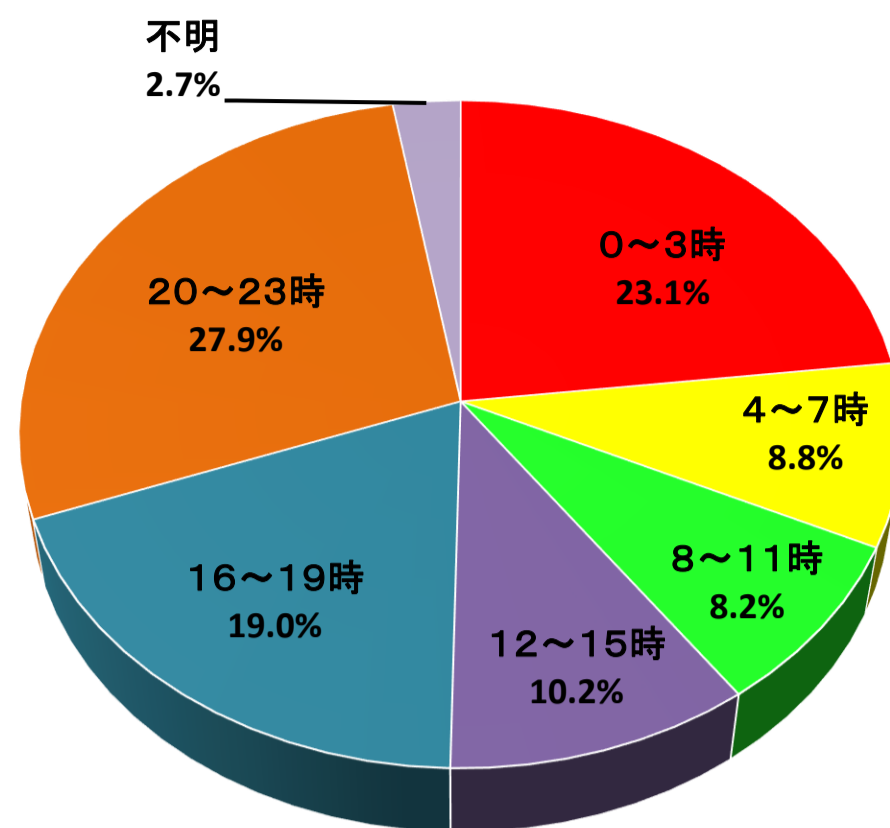
※令和4年の統計数値は暫定値のため変更になることがあります。

2 警察署別発生状況（令和4年6月末現在）



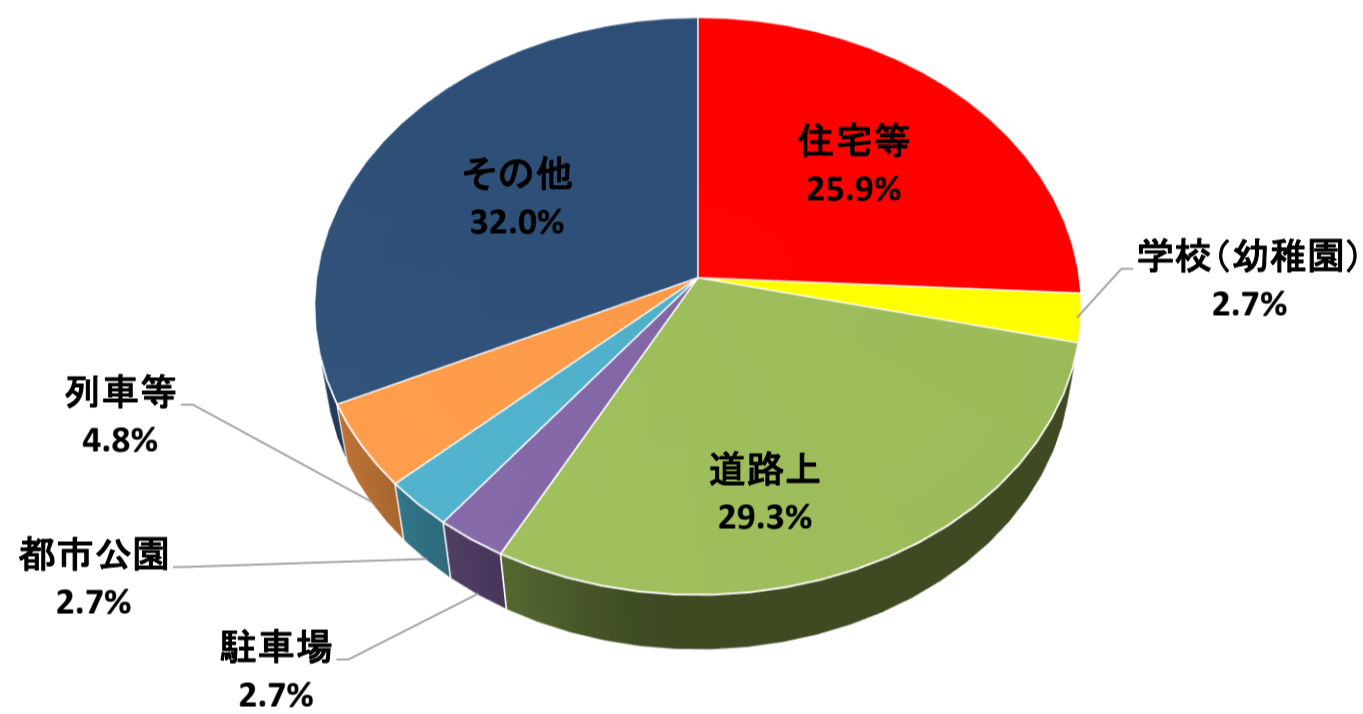
※令和4年の統計数値は暫定値のため変更になることがあります。

3 時間別発生状況



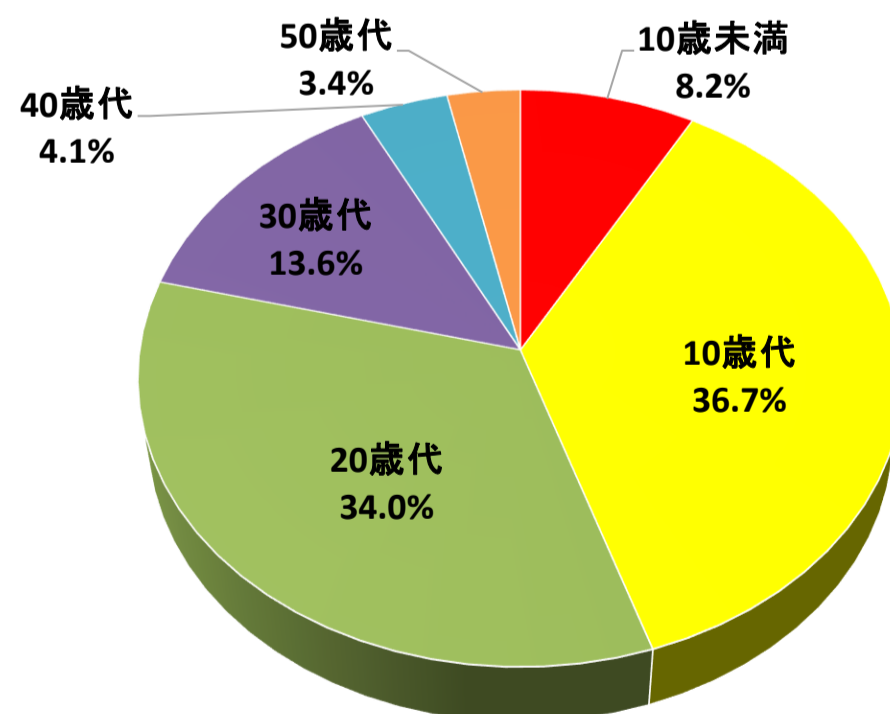
※ 小数点第二位で四捨五入してあります。
 ※ 端数処理のため合計が100とならない場合があります。

4 場所別発生状況



※ 小数点第二位で四捨五入してあります。
 ※ 端数処理のため合計が100とならない場合があります。

5 場所別発生状況



※ 小数点第二位で四捨五入してあります。
 ※ 端数処理のため合計が100とならない場合があります。

