

โหมมเพจ

ขั้นตอนนี้จะต้องมาดำเนินเรื่องที่ “ศูนย์ไบซ์บีซี” เท่านั้น

**ขั้นตอนการขอเปลี่ยนไบซ์บีซีของต่างประเทศมาเป็นไบซ์บีซี
ของประเทศไทย**

**(การสอบเพื่อขอเปลี่ยนไบซ์บีซีของต่างประเทศมาเป็นไบซ์
บีซีของประเทศไทย)**

1 รับเรื่อง

ตั้งแต่วันจันทร์ถึงวันศุกร์ (ยกเว้นวันเสาร์, วันอาทิตย์,
วันหยุดราชการ (รวมทั้งวันหยุด
ชดเชย), วันสิ้นปีและวันขึ้นปีใหม่ (ยกเว้นช่วงระหว่างวันที่
29 ธันวาคมถึงวันที่ 3 มกราคม))

เวลา 08:30~09:00 น. และ เวลา 13:00~13:30 น.

ศูนย์ไบซ์บีซี ชั้น 3 ส่วนงานไบซ์บีซีต่างประเทศ

2 บุคคลที่สามารถดำเนินการได้

จะต้องเป็นบุคคลที่มีคุณสมบัติตามข้อใดข้อหนึ่งดังกล่าวข้าง
ล่างนี้

- (1) มีไบซ์บีซีของต่างประเทศซึ่งยังมีอายุอยู่
- (2)

สามารถรับรองได้ว่าได้พำนักอยู่ในประเทศที่ออกใบขับขี่รวมแล้วเป็นเวลาเกินกว่า 3

เดือน (90 วัน) ขึ้นไปหลังจากที่ได้รับ (หรือออก) ใบขับขี่แล้ว

※ ระยะเวลา 3 เดือน (90 วัน)

เป็นระยะเวลาที่พำนักอยู่ในประเทศที่ออกใบขับขี่ซึ่งเป็นช่วงเวลาที่สามารถยืนยันได้ว่าใบขับขี่ยังคงมีอายุอยู่

※ หลังจากที่ได้รับใบขับขี่แล้ว

ถ้าสามารถรับรองได้ว่าได้พำนักอยู่ในประเทศที่

ออกใบขับขี่รวมแล้วเป็นเวลาเกินกว่า 1 ปีขึ้นไป

ระยะเวลาขับขี่สำหรับผู้เริ่มขับ

(เครื่องหมายสำหรับผู้เริ่มขับ (เครื่องหมายใบไม้สีเขียว)

และการห้ามนั่งซ้อนกัน

2 คนสำหรับรถจักรยานยนต์สองล้อ เป็นต้น)

จะได้รับการยกเว้น

3 เอกสารที่จำเป็นในการยื่นเรื่อง

(1) ใบขับขี่ของต่างประเทศซึ่งยังมีอายุอยู่

(ถ้ามีใบขับขี่เก่าที่หมดอายุแล้ว กรุณานำ มาด้วย)

ในกรณีที่วันที่ออกใบขับขี่ครั้งแรกหรือวันที่ต่ออายุไม่ได้มีร

ะบุไว้ในใบขับขี่ และ

ในกรณีที่มีใบขับขี่ตั้งแต่ 2 ประเภทขึ้นไป
จำเป็นต้องยื่นบันทึกประวัติใบขับขี่ (License
Record) ซึ่งระบุวันที่ได้รับใบขับขี่ครั้งแรก, วันที่ต่ออายุ
เป็นต้น

(2) หนังสือเดินทาง (ถ้ามีหนังสือเดินทางเล่มเก่า
กรุณานำมาด้วย)

สำหรับผู้ที่ลงทะเบียนใช้ประตูอัตโนมัติ,

ผู้ที่ไม่ถูกประทับตราเข้าออกประเทศใน

กลุ่มประเทศสหภาพยุโรป, ผู้ที่ถือสองสัญชาติ

(รวมทั้งผู้ที่เกิดในประเทศอื่นที่ไม่ใช่

ประเทศที่ออกใบขับขี่)

จำเป็นต้องยื่นเอกสารต่างหากเพิ่มเติม เนื่องจากไม่สามารถ

ยืนยันจำนวนวันที่พำนักในประเทศที่ออกใบขับขี่โดยใช้ห
หนังสือเดินทางเพียงอย่างเดียว

ได้

(3) เอกสารแปลภาษาญี่ปุ่นของใบขับขี่ต่างประเทศ

เอกสารแปลภาษาญี่ปุ่น

จะต้องให้หน่วยงานข้างล่างนี้เป็นผู้แปลเท่านั้น

สถานทูตประจำประเทศญี่ปุ่น, สถานกงสุล หรือ Japan

Automobile Federation

(JAF โทร. 045-482-1255)

(4) สำเนาหนังสือรับรองถิ่นที่อยู่ (จุมินเฮียว)

ต้องระบุภูมิสำเนาเกิด (สัญชาติสำหรับบุคคลต่างชาติ)

และมีอายุไม่เกิน 6 เดือน

※ สำเนาหนังสือรับรองถิ่นที่อยู่ (จุมินเฮียว)

จะต้องเป็นเอกสารซึ่งออกโดยอำเภอ

หรือตำบลที่อาศัยอยู่

สำเนาหรือฉบับถ่ายเอกสารไม่สามารถนำมาใช้ในการยื่น

เรื่องได้

(5) สำหรับบุคคลต่างชาติ

ต้องนำบัตรประจำตัวผู้พำนักอาศัย (ไซริวการ์ด),

หนังสือ

รับรองว่าเป็นผู้อยู่พำนักถาวรเป็นกรณีพิเศษ

(6) รูปถ่ายสำหรับการยื่นเรื่อง 1 ใบ

ขนาด 3.0 ซม. (สูง) x 2.4 ซม. (กว้าง)

ต้องเป็นรูปถ่ายที่ถ่ายภายใน 6 เดือนก่อนวันมายื่นเรื่อง,

ไม่สวมหมวก, หน้าตรง, ถ่าย

จากระดับหน้าอกขึ้นไป, ไม่มีทิวทัศน์หลังรูป

(7) ใบขับขี่ของประเทศญี่ปุ่น

ใบขับขี่ที่หมดอายุแล้วหรือใบอนุญาตขับขี่ซึ่งออกโดยกอ

งกำลังทัพเรือสหรัฐประจำประเทศญี่ปุ่นที่หมดอายุแล้ว

(8) ใบขับขี่นอกประเทศ (ใบขับขี่สากล)

(สำหรับผู้ที่ได้รับ)

(9) แวนสายตา เป็นต้น (เฉพาะผู้ที่จำเป็นต้องใช้เท่านั้น)

4 ค่าธรรมเนียม

แตกต่างกันไปโดยขึ้นอยู่กับประเภทของใบขับขี่และการยืม

ยืนยันว่ามีความสามารถใน

การขับขี่หรือไม่

กรุณาติดต่อสอบถามที่ส่วนงานใบขับขี่ต่างประเทศ

แผนกใบขับขี่

5 ประเทศที่ได้รับอนุญาตเป็นกรณีพิเศษ

(ให้ยกเว้นการยืนยันความรู้และความสามารถ

ในการขับขี่) เมื่อยื่นขอเปลี่ยนใบขับขี่

ไอซ์แลนด์,

ไอร์แลนด์,

รัฐแมรีแลนด์และรัฐวอชิงตันแห่งประเทศสหรัฐอเมริกา,

อังกฤษ, อิตาลี, ออสเตรเลีย, ออสเตรีย, เนเธอร์แลนด์,

แคนาดา, เกาหลี, กรีซ,

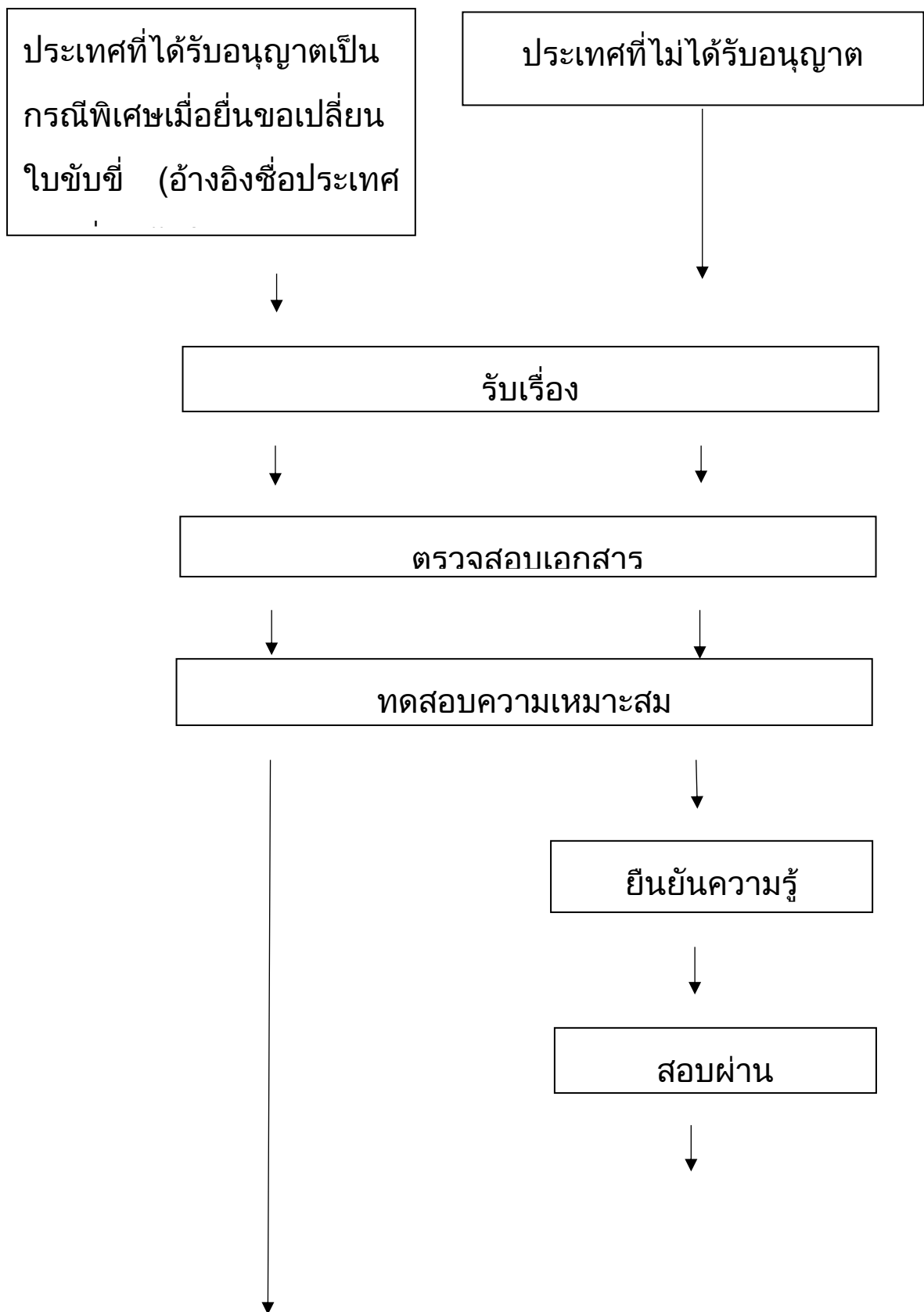
สวีตเซอร์แลนด์, สวีเดน, สเปน, สโลวีเนีย, เช็กเกีย,

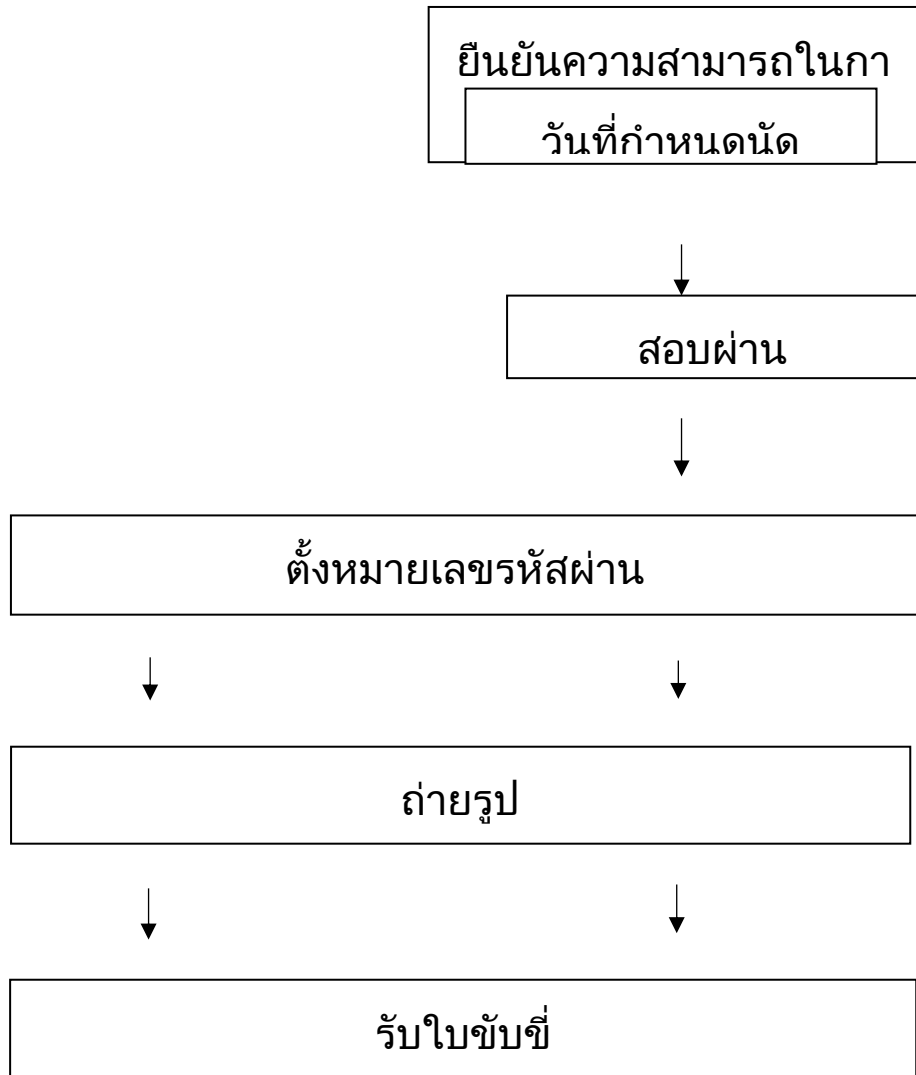
เดนมาร์ก, เยอรมัน, นิวซีแลนด์,

นอร์เวย์, ฟินแลนด์, ฝรั่งเศส, เบลเยียม, ปอร์ตุเกส,

โมนาโค, ลักเซมเบิร์ก, ไต้หวัน, ฮังการี

6 ลำดับขั้นตอนการดำเนินเรื่อง





7 ข้อควรระวัง

(1)

จำเป็นต้องสอบให้ผ่านจนถึงขั้นยืนยันความสามารถในการขับขี่ภายในระยะเวลาที่ใบขับขี่ต่างประเทศยังคงมีอายุอยู่

(2)

เนื่องจากเอกสารที่ต้องเตรียมแตกต่างกันไปตามแบบฟอร์มของใบขับขี่ต่างประเทศ

และสถานการณ์ในการรับใบขับขี่
ขอให้ติดต่อสอบถามแผนกใบขับขี่ต่างประเทศก่อน
ล่วงหน้า

- (3) เนื่องจากมีการจำกัดจำนวนคนในการรับเรื่อง
อาจจะต้องมาดำเนินการเรื่องในวันหลัง
ในกรณีที่มีคนมายื่นเรื่องเป็นจำนวนมาก
- (4) เวลาที่จำเป็นในการดำเนินการเรื่องประมาณ 4 ชั่วโมง
- (5) สำหรับผู้ที่ไม่สามารถพูดภาษาอังกฤษได้
กรุณาพาล่ามไปด้วย

8 อื่น ๆ

- (1) สำหรับการยืนยันความรู้
เป็นคำถามแบบให้ตอบถูกผิด 10 ข้อ (ต้องตอบถูก 7
ข้อขึ้นไปจึงจะถือว่าสอบผ่าน) โดยได้เตรียมไว้ทั้งหมด 11 ภาษา
ได้แก่ ภาษาญี่ปุ่น, ภาษา
อังกฤษ, ภาษาจีน, ภาษาสเปน, ภาษาปอร์ตุเกส,
ภาษาไทย, ภาษารัสเซีย, ภาษาตากาล็อก,
ภาษาเปอร์เซีย, ภาษาเกาหลี, และภาษาเวียดนาม
- (2)
จะยืนยันความสามารถในการขับขี่ที่สนามทดสอบในบริเวณ
ศูนย์ในวันที่กำหนดนัด

9 หน่วยงานติดต่อสอบถาม

ส่วนงานใบขับขี่ต่างประเทศ ศูนย์ใบขับขี่

โทรศัพท์ 045 – 365 – 3111 (สายใน 237)

วันธรรมดา ระหว่างเวลา 08:30 น. จนถึงเวลา 17:15 น.