

## 홈페이지

이 수속은 “운전면허센터” 에서만 가능합니다.

# 외국(한국/중국) 운전면허를 일본 운전면허로 변경하는 수속에 대하여

{외국(한국/중국) 면허를 일본 면허로 변경하기 위한 시험}

## 1 신청 접수

월요일부터 금요일까지 (토, 일요일, 공휴일, 연말연시 (12 월 29 일~ 1 월 3 일)를  
제외함)

오전 8 시 30 분 ~9 시, 오후 1 시~ 1 시 30 분

운전면허센터 3 층 외국면허계(係)

## 2 변경수속을 할 수 있는 분은 다음과 같습니다

- (1) 유효기간이 남아있는 외국(한국/중국)면허 소지자.
- (2) 외국(한국/중국)면허 취득(교부)후, 면허증 발급국가(한국/중국)에서 체류한 기간이  
통산 3 개월(90 일) 이상 있는 것을 증명할 수 있는 분.

(1)(2)요건을 채우는 분이 수속을 할 수 있습니다.

※최근 3 개월(90 일)이란 면허가 유효인 상태로 면허증 발급국가(한국/중국)에서의  
체류기간을 뜻합니다.

※외국(한국/중국)면허 취득후, 면허증 발급국가(한국/중국)에서 통산 1 년 이상의 체류가 증명되면 초심자 운전자 기간(초심 운전자 마크, 자동 2 륜차 등의 2 인승 금지 등)이 면제됩니다.

### 3 구비서류

(1) 유효한 외국(한국/중국) 운전면허증 (만료된 과거 면허증이 있으면 지참하십시오.)

외국(한국/중국) 등의 운전면허증에 첫회 면허취득일 및 갱신일의 기재가 없을 경우, 또는 2 가지 종류 이상의 면허 소지자인 경우, 첫회 면허취득일 및 갱신일 등이 기재된 운전면허 경력서(라이선스 레코드)가 필요합니다.

(2) 여권 (만료된 과거 여권이 있으면 지참하십시오.)

자동차 게이트를 등록하신 분, EU 등 출입국 도장이 찍히지 않은 분, 이중 국적자 (여권 발급국가 이외에서 태어나신 분을 포함)인 경우, 여권만으로는 면허증 발급국가에서 체류한 일수를 확인할 수 없으므로 별도로 서류가 필요합니다.

(3) 외국(한국) 면허증의 일본어 번역문

일본어 번역문은 아래 기관이 작성한 것에 한합니다.

재일본 한국대사관 또는 영사관 혹은 일본자동차연맹 (JAF 045-482-1255)

(4) 주민표 부분

본적(외국 국적 분은 국적)이 기재되어 있고 6 개월 이내에 발급받은 것.

※ 주민표 부분은 시/구/정/촌청에서 발급받은 것에 한함. 카피/복사본 등으로는  
수속할 수 없습니다.

(5) 외국 국적 분은 재류카드, 특별영주자 증명서 등

(6) 신청용 사진 1매

세로 3.0cm × 가로 2.4 cm

신청 전 6개월 이내에 무 모자, 정면(正面), 상삼분신(上三分身, 상반신에서 3분의  
1 정도 되는 부분이 나오는 사진), 무 배경으로 촬영한 것.

(7) 일본 운전면허증

만료된 운전면허증, 만료된 주일미군 발급 운전면허증

(8) 외국 운전면허증 및 국제 운전면허증(발급받은 분)

(9) 안경 등(필요하신 분만)

#### 4 수수료

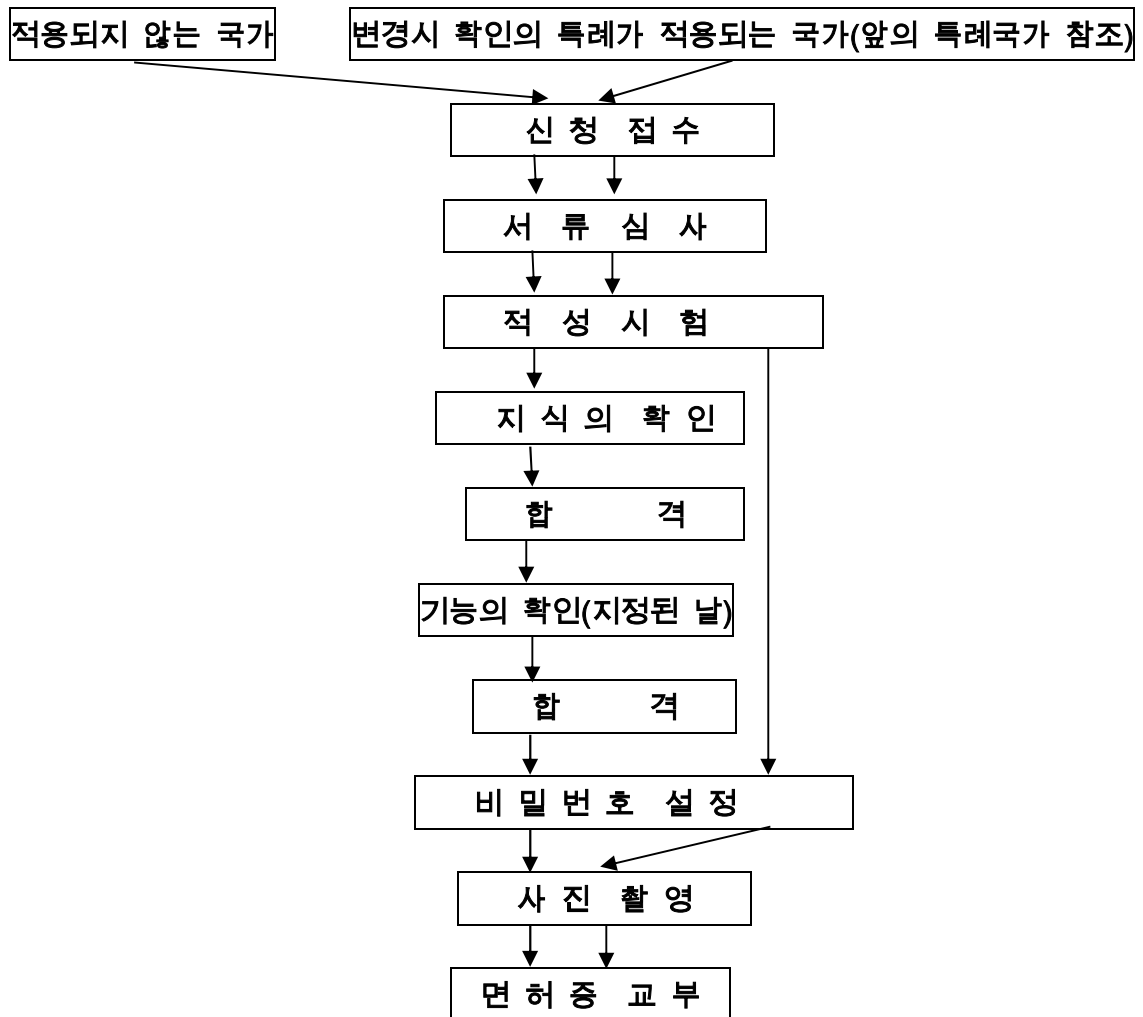
면허의 종류, 기능확인여부 등에 따라 다릅니다. 운전면허과 외국면허계(係)에 직접  
문의하십시오.

#### 5 면허 변경시 특례(지식확인 시험과 기능확인 시험 면제)가 적용되는 국가의 면허

아이슬란드, 아일랜드, 미국의 메릴랜드주 및 워싱턴주, 영국, 이탈리아, 호주,

오스트리아, 네덜란드, 캐나다, 한국, 그리스, 스위스, 스웨덴, 스페인, 슬로베니아,  
 체코, 덴마크, 독일, 뉴질랜드, 노르웨이, 핀란드, 프랑스, 벨기에, 포르투갈, 모나코,  
 룩셈부르크, 대만, 헝가리.

## 6 수속 순서



## 7 주의점

- (1) 외국(한국/중국)면허 유효기간내에 기능확인 시험까지 합격하셔야 합니다.
- (2) 외국면허(한국/중국)의 양식, 취득 상황에 따라 준비할 서류가 다르므로 반드시 운전면허 계(係)에 미리 문의하십시오.
- (3) 신청 접수 가능한 인원수에 제한이 있으므로 신청자가 많을 경우 후일에 접수를 받게 됩니다.
- (4) 소요시간은 약 4 시간입니다.
- (5) 일본어를 못 하시는 분은 통역인과 함께 오십시오.

## 8 기타

- (1) 지식 확인 시험은 정오선택식 10 문항(정답 7 문항 이상 합격)이며, 일본어, 영어, 중국어, 스페인어, 포르투갈어, 태국어, 러시아어, 타갈로그(필리핀)어, 페르시아어, 한국어, 베트남어 등 11 개국어를 준비했습니다.
- (2) 기능확인 시험은 지정된 날에 시험장내 코스에서 실시됩니다.

## 9 문의처

운전면허센터 운전면허과 외국면허계(係)

045-365-3111 (내선 237)

평일 8 시 30 분부터 오후 5 시 15 분까지