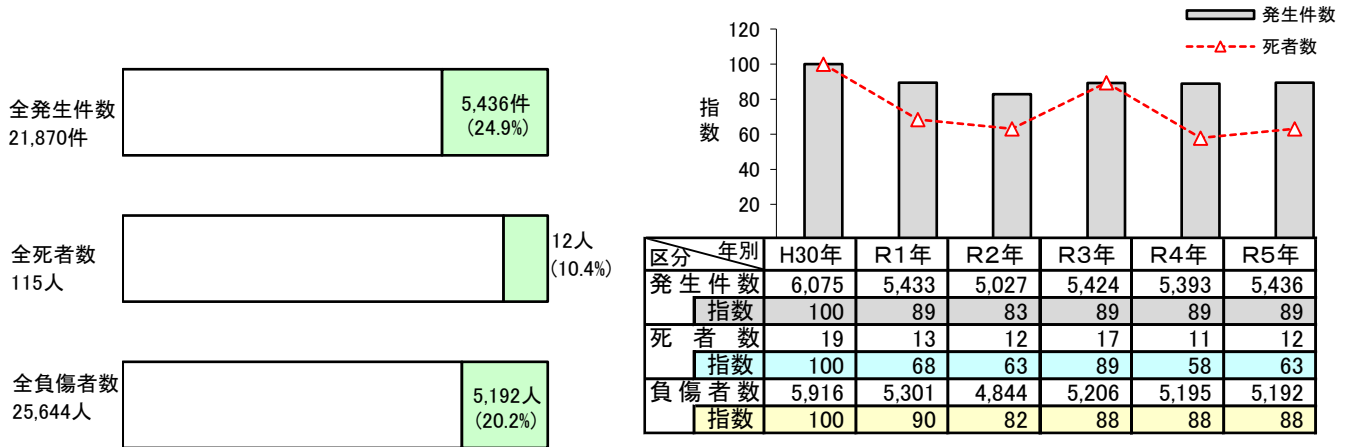


## (6) 自転車の交通事故

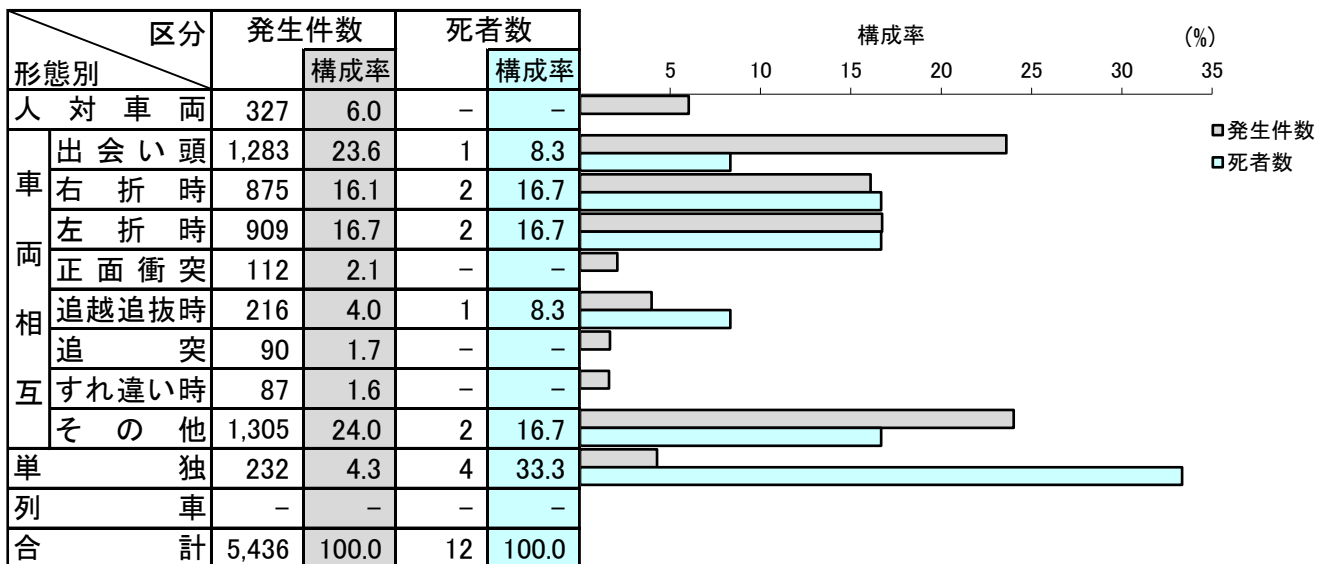
発生件数は自転車車が1当又は2当となった事故の件数をいう。死者数、負傷者数は自転車乗用中の死者数、負傷者数をいう。

### ○ 全発生件数、全死者数及び全負傷者数に占める割合 ○ 年別推移



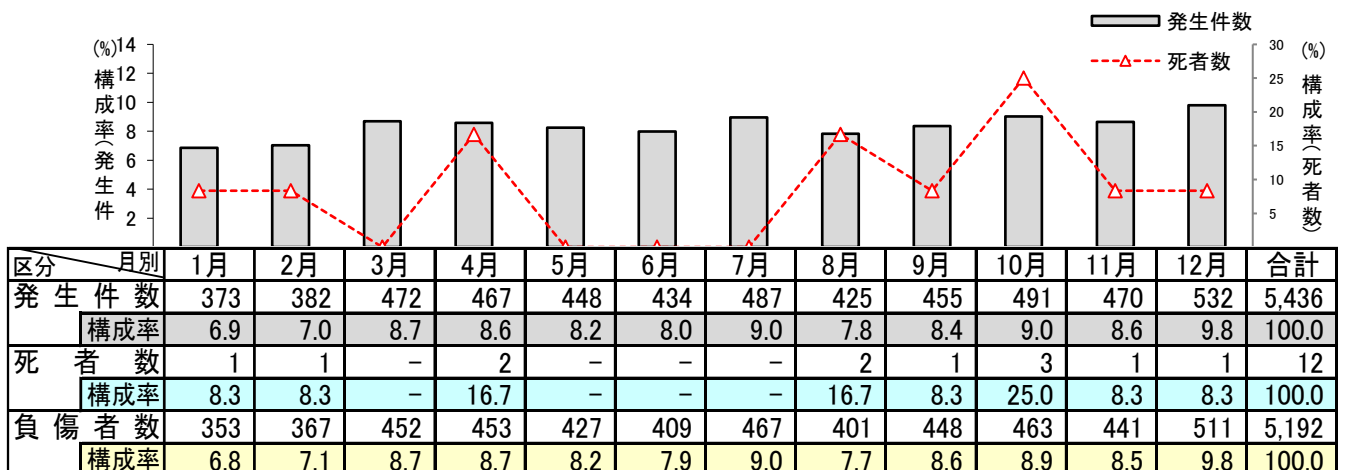
### ○ どんな形態の事故が多いか

- 死者数は車両単独が多かった。



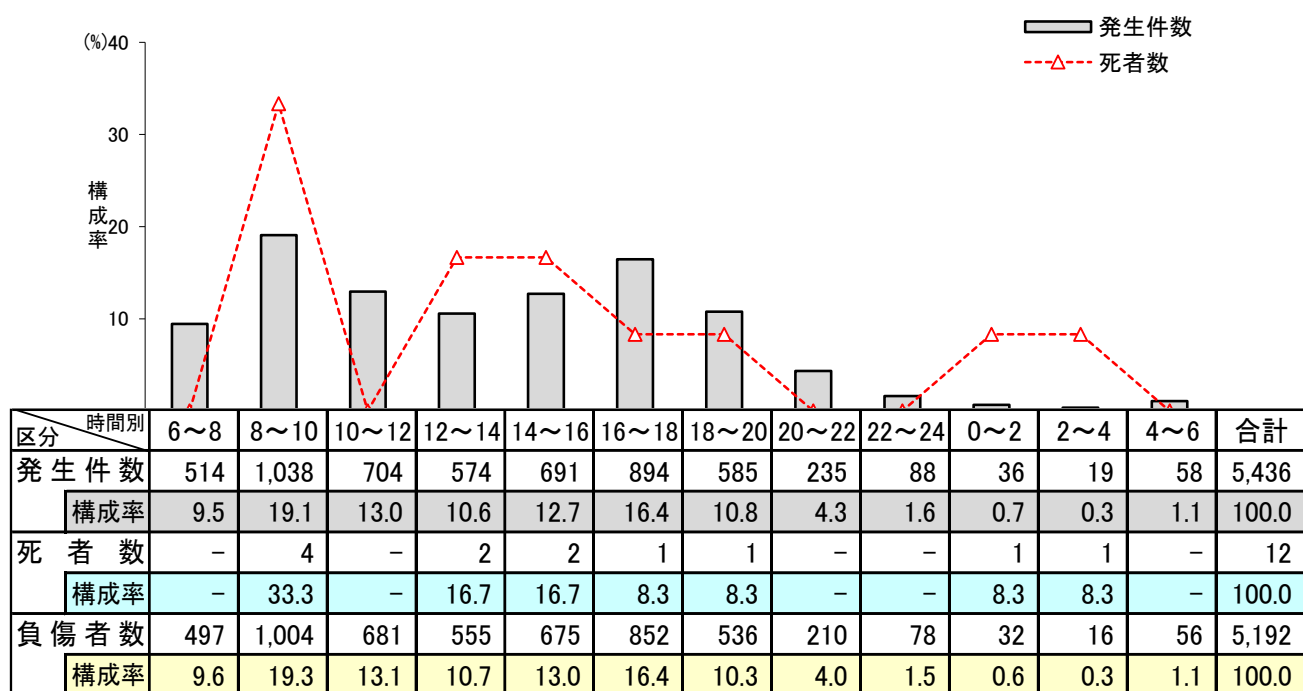
### ○ 何月に多いか

- 発生件数は12月、死者数は10月が多かった。



## ○ 何時に多いか

- ・ 発生件数、死者数共に8時から10時までが多かった。



## ○ 原因別でみるとどうか

- ・ 死者数の約9割、負傷者数の約7割に何らかの違反があった。

