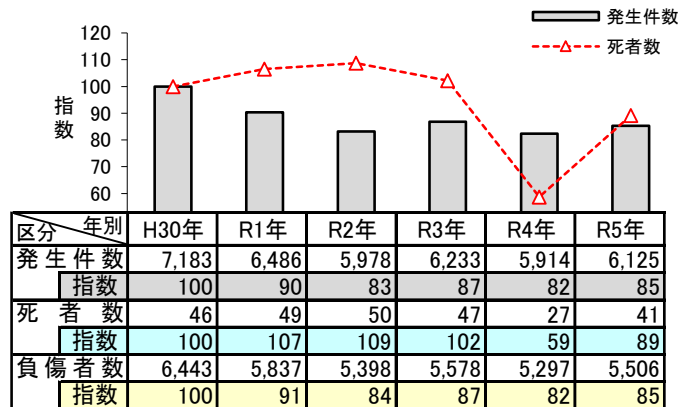
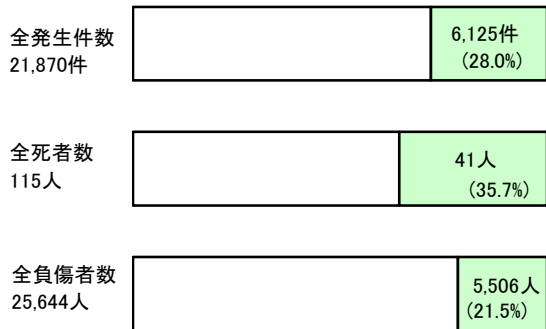


# 個別的な特徴

## (1) 二輪車の交通事故

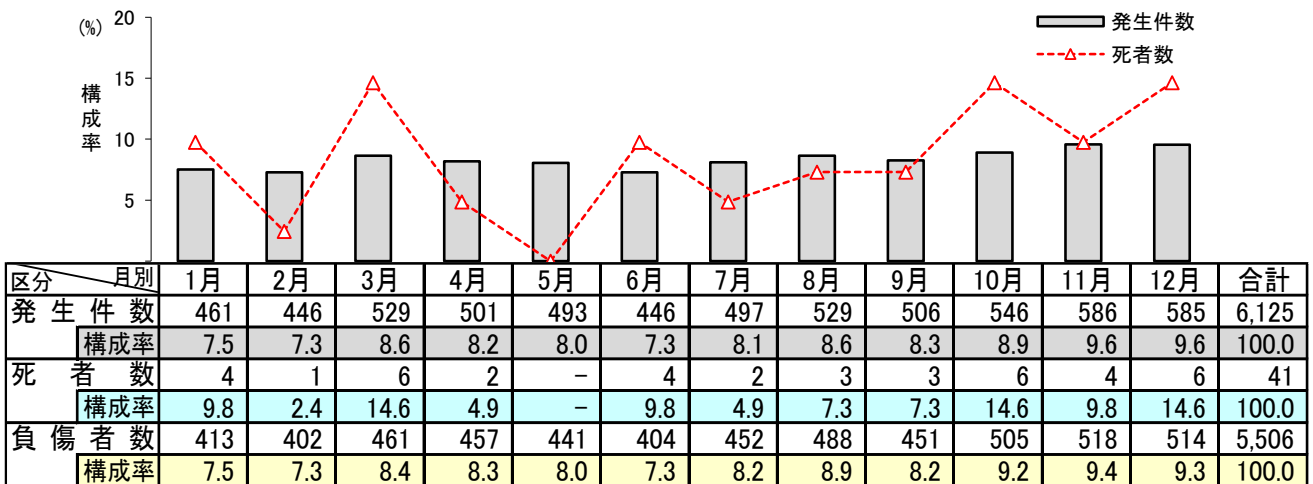
発生件数は二輪車が関係した事故の件数をいう。死者数、負傷者数は二輪車乗車中の死者数、負傷者数をいう。

### ○ 全発生件数、全死者数及び全負傷者数に占める割合 ○ 年別推移



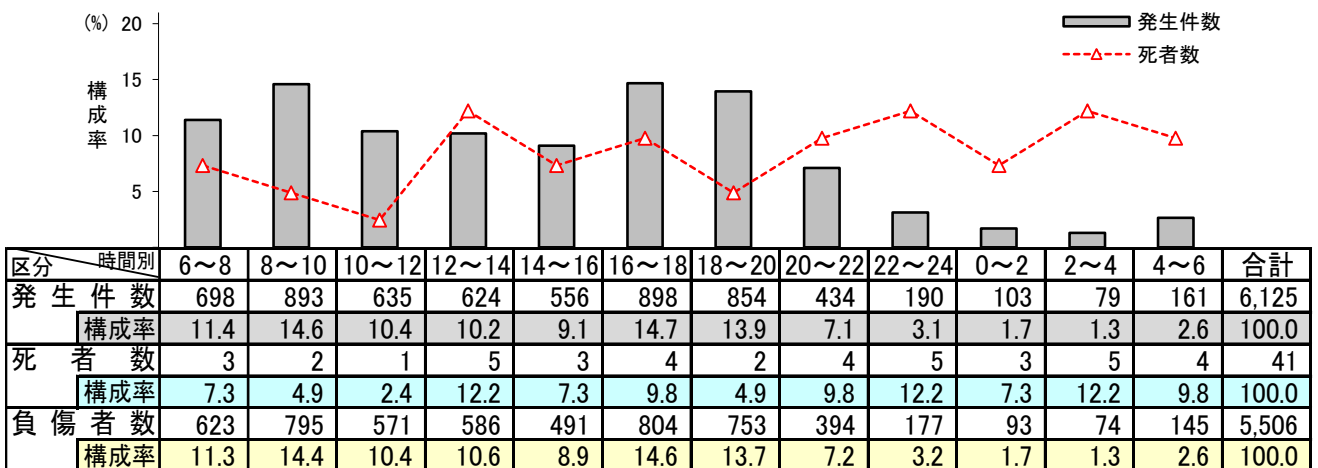
### ○ 何月に多いか

- 発生件数は11月、死者数は3月、10月及び12月が多かった。



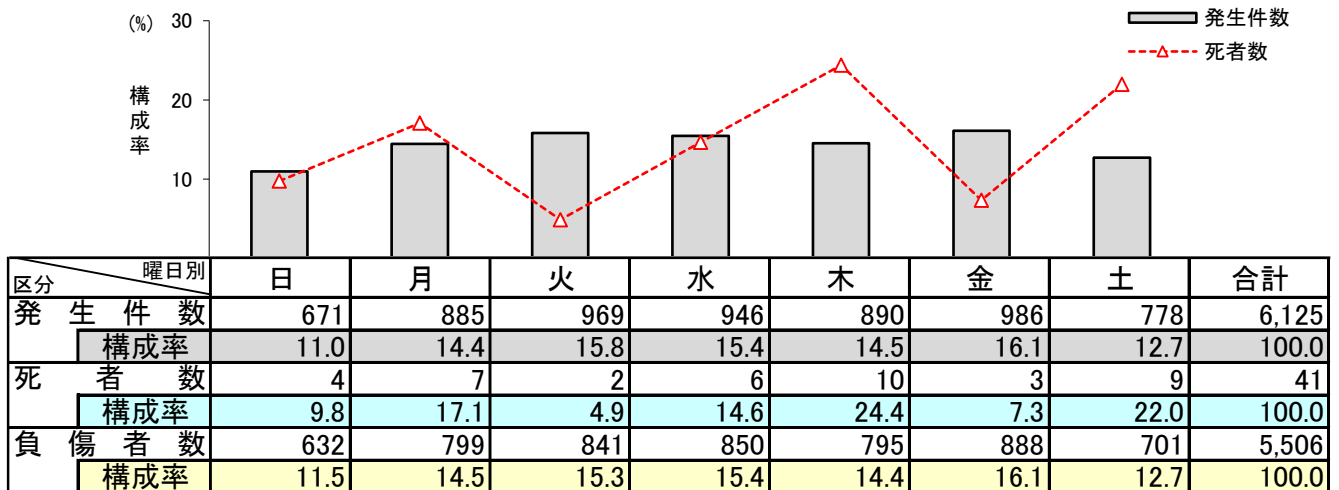
### ○ 何時に多いか

- 発生件数は16時から18時までが多かった。
- 死者数は12時から14時、22時から24時及び2時から4時までが多かった。



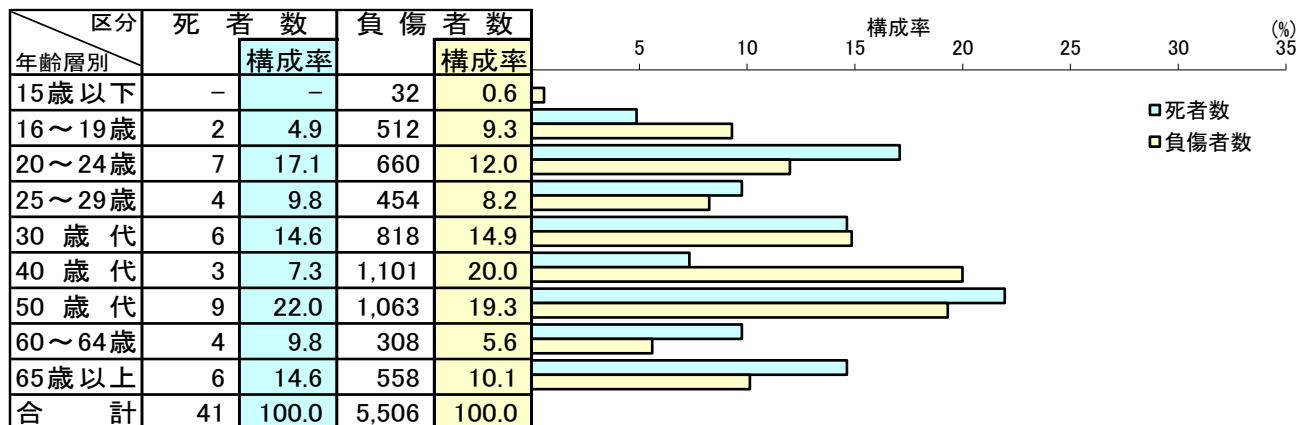
### ○ 何曜日に多いか

- 発生件数及び負傷者数は金曜日、死者数は木曜日が多かった。



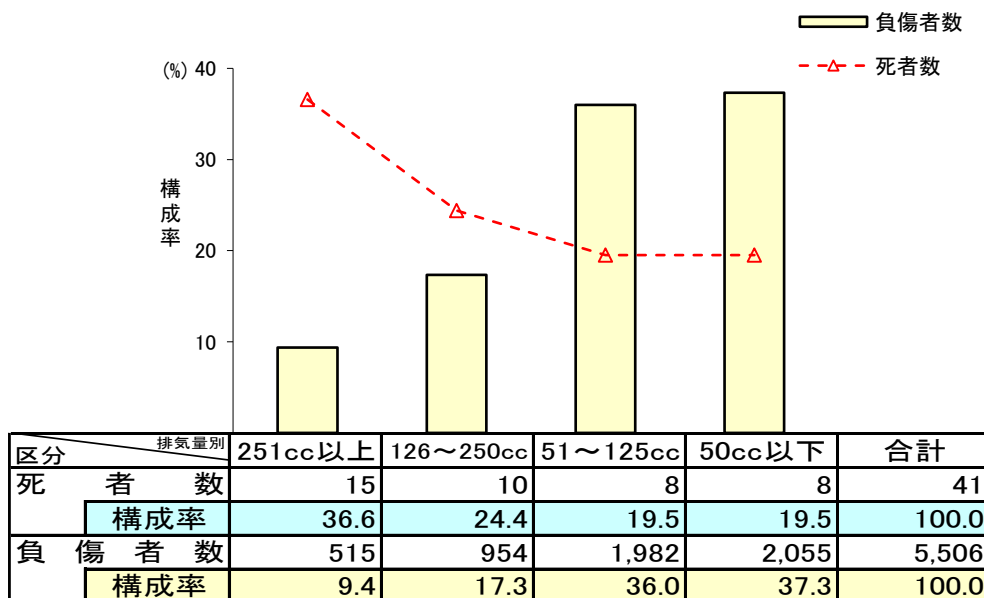
### ○ どの年齢に多いか

- 死者数は50歳代、負傷者数は40歳代が多かった。



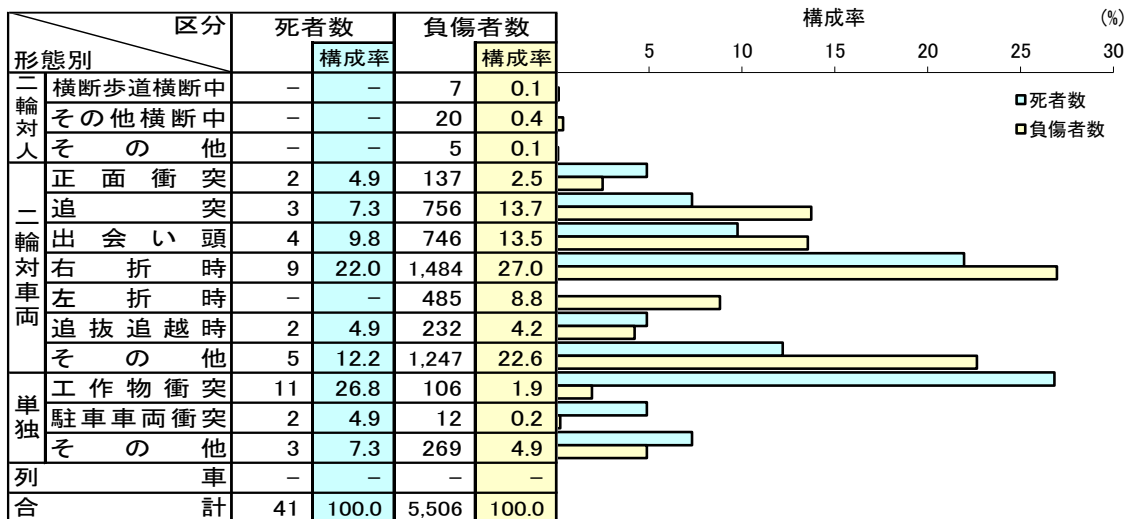
### ○ どんな車種に多いか

- 死者数は251cc以上、負傷者数は50cc以下が多かった。



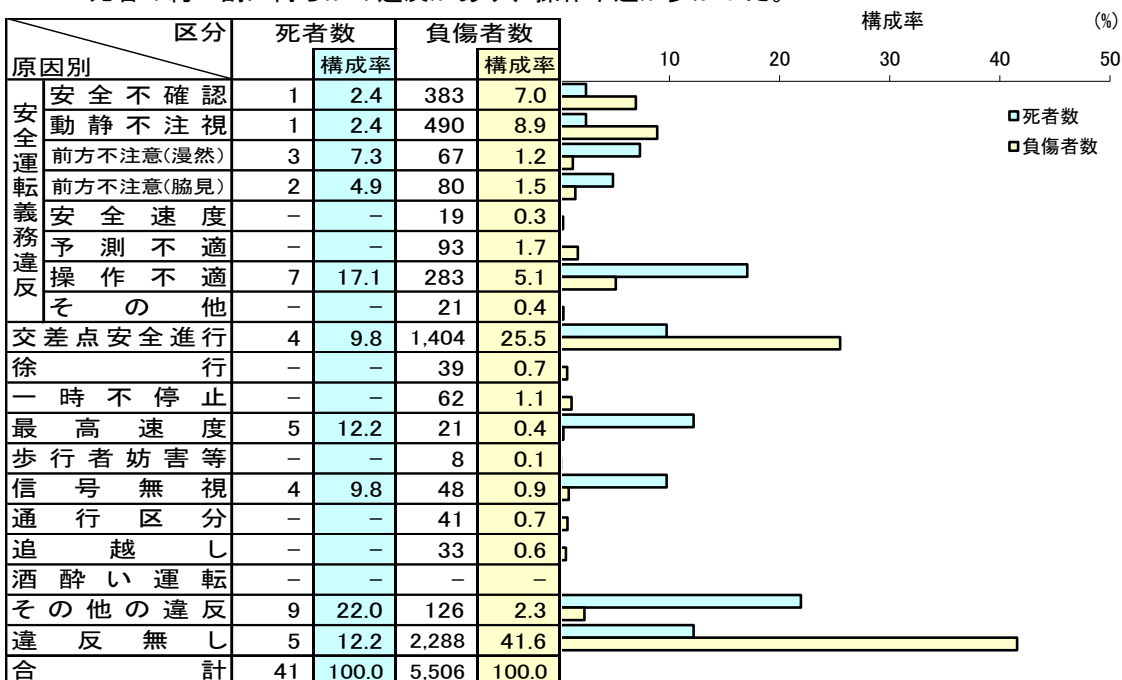
### ○ 形態別の死傷者数

- 死者数は工作物衝突、負傷者数は右折時が多かった。



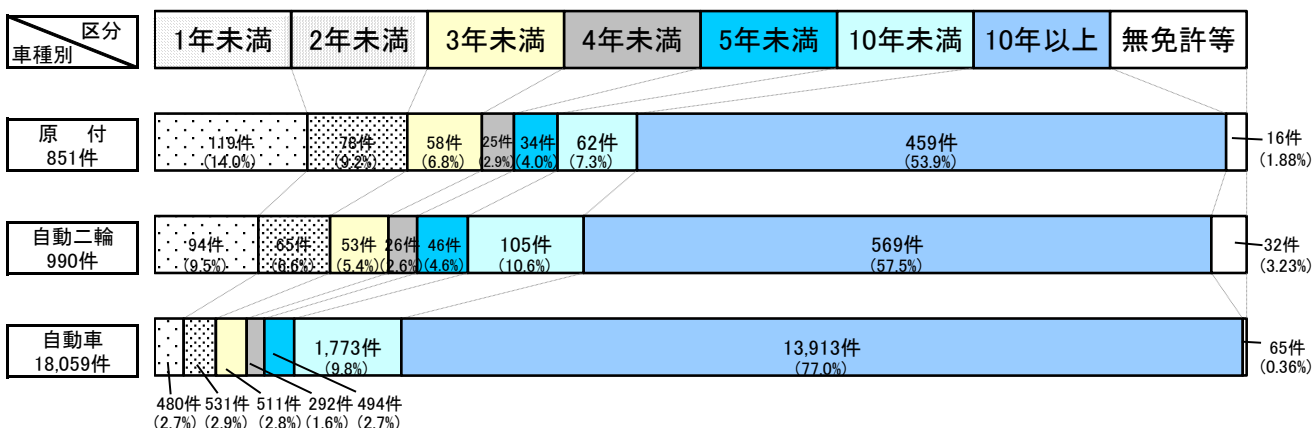
### ○ 原因別で見るとどうか

- 死者の約9割に何らかの違反があり、操作不適が多かった。



### ○ 車種別、免許取得後の経過年数別発生件数(第1当事者)

- 免許取得後1年未満の人が事故を起こす割合は、自動車と比べ、原付は約5倍、自動二輪が約4倍であった。
- 無免許の割合は、自動車と比べ、原付は約5倍、自動二輪が約9倍であった。



※調査不能は無免許等に算入した。