

# 自動車盗発生状況

## 1 月別発生状況（令和4年・令和5年・令和6年）

	1月	2月	3月	4月	5月	6月	7月	8月	9月	10月	11月	12月	計
令和4年	12	23	11	14	19	25	35	19	43	19	25	31	276
令和5年	37	38	25	37	40	26	43	30	48	41	59	37	461
令和6年	41	30	42	40	44	41	33	35					306

※令和6年の統計数値は暫定値のため変更になることがあります。

## 2 警察署別発生状況

警察署	令和6年 8月末	令和5年 8月末	前年 同期比
加賀町	5	1	+4
山手	5	2	+3
磯子	6	6	0
金沢	4	8	-4
南	9	8	+1
伊勢佐木	3	3	0
戸部	10	2	+8
神奈川	21	7	+14
鶴見	11	5	+6
保土ヶ谷	18	7	+11
旭	9	9	0
港南	8	3	+5
港北	27	4	+23
緑	11	9	+2
青葉	13	9	+4
都筑	4	3	+1
戸塚	4	13	-9
栄	2	1	+1
泉	3	2	+1
瀬谷	5	6	-1
横浜水上	0	0	0
川崎	3	3	0
川崎臨港	4	4	0
幸	3	3	0
中原	1	2	-1
高津	3	2	+1
宮前	2	1	+1
多摩	5	2	+3
麻生	2	2	0

警察署	令和6年 8月末	令和5年 8月末	前年 同期比
横須賀	5	8	-3
田浦	0	2	-2
横須賀南	3	6	-3
三崎	2	6	-4
葉山	3	0	+3
逗子	3	0	+3
鎌倉	1	2	-1
大船	0	0	0
藤沢	0	7	-7
藤沢北	14	10	+4
茅ヶ崎	9	6	+3
平塚	4	6	-2
大磯	2	0	+2
小田原	9	2	+7
松田	1	6	-5
秦野	1	5	-4
伊勢原	3	3	0
厚木	13	17	-4
大和	13	16	-3
座間	2	8	-6
海老名	4	8	-4
相模原	8	15	-7
相模原南	1	11	-10
相模原北	3	2	+1
津久井	1	3	-2
合計	306	276	+30

## 3 場所別発生状況

発生場所	割合	
住宅	一戸建住宅	9.2%
	中高層住宅	11.4%
	その他住宅	5.9%
商業施設等	商業施設	0.7%
	コンビニエンスストア	0.0%
	ドラッグストア	0.0%
	その他商業施設	1.3%
駐車場 道路上 その他	駐車場	52.0%
	道路上	5.9%
	その他	13.7%

※ 小数点第二位で四捨五入してあります。

※ 端数処理のため合計が100とならない場合があります。

## 4 鍵の状況

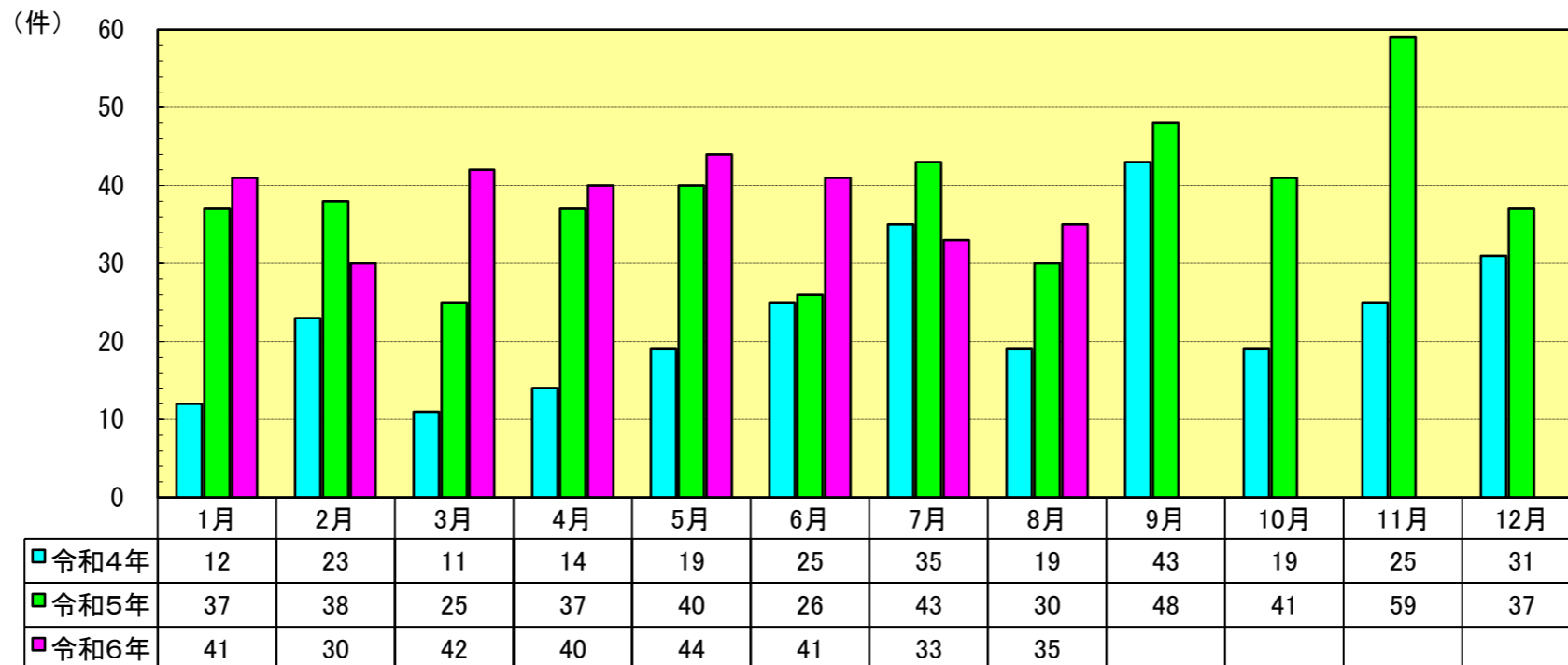
鍵の状況	割合
キー有	22.9%
キー無	77.1%

※ 小数点第二位で四捨五入してあります。

※ 端数処理のため合計が100とならない場合があります。

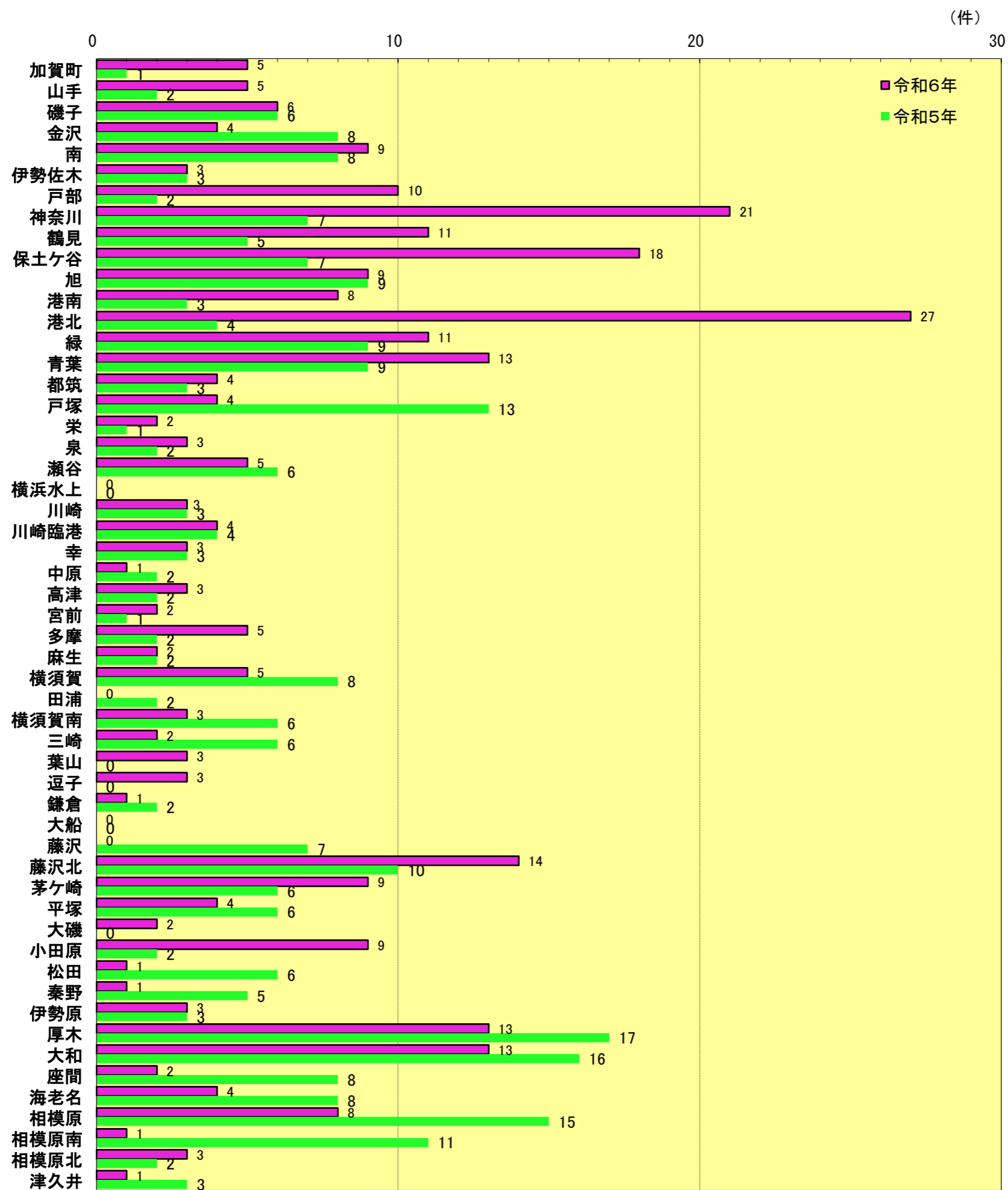
# 自動車盗発生状況

## 1 月別発生状況（令和4年・令和5年・令和6年）



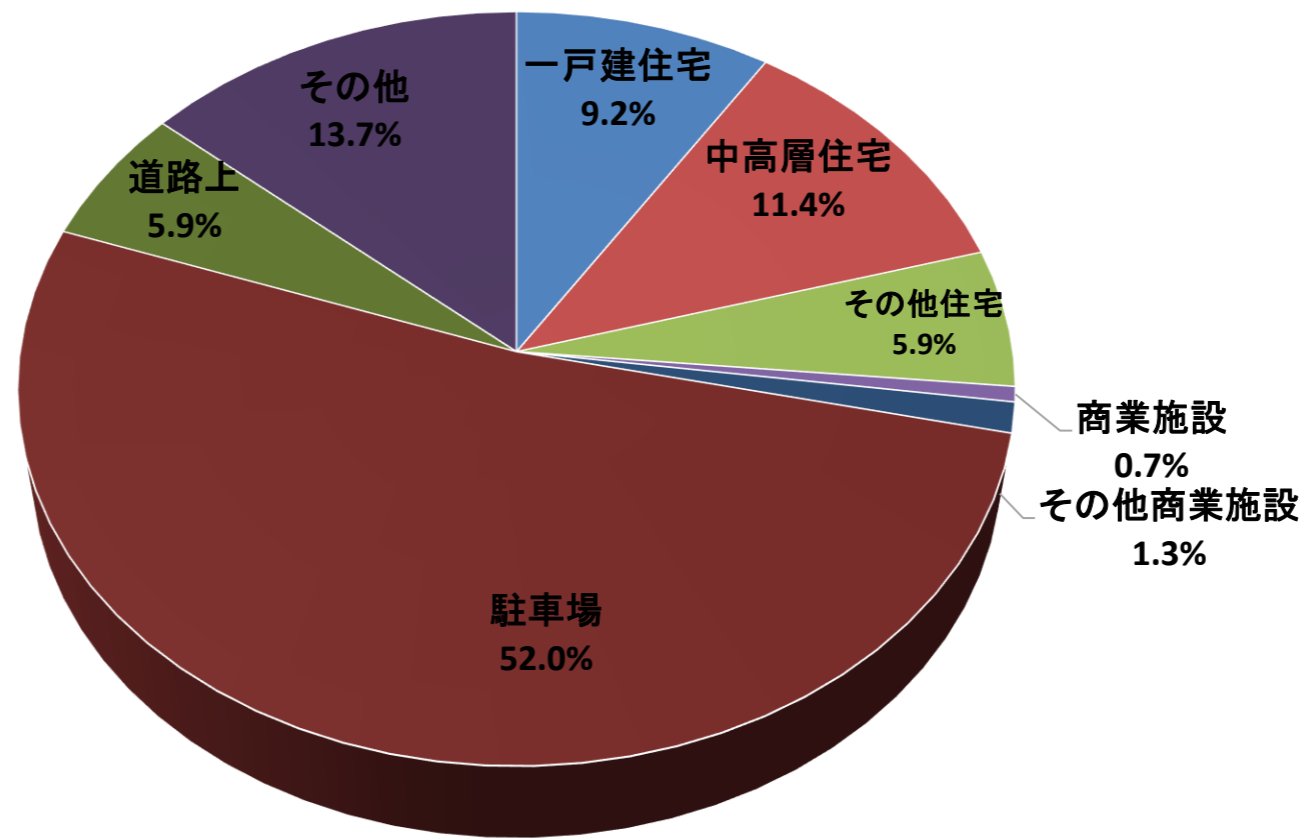
※令和6年の統計数値は暫定値のため変更になることがあります。

## 2 警察署別発生状況（令和6年8月末現在）



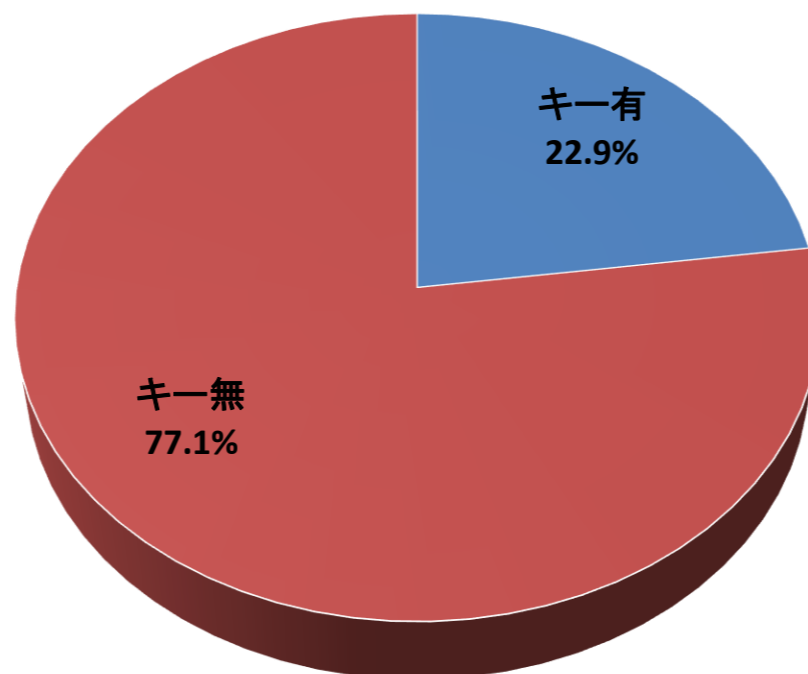
※令和6年の統計数値は暫定値のため変更になることがあります。

### 3 場所別発生状況



※ 小数点第二位で四捨五入してあります。  
※ 端数処理のため合計が100とならない場合があります。

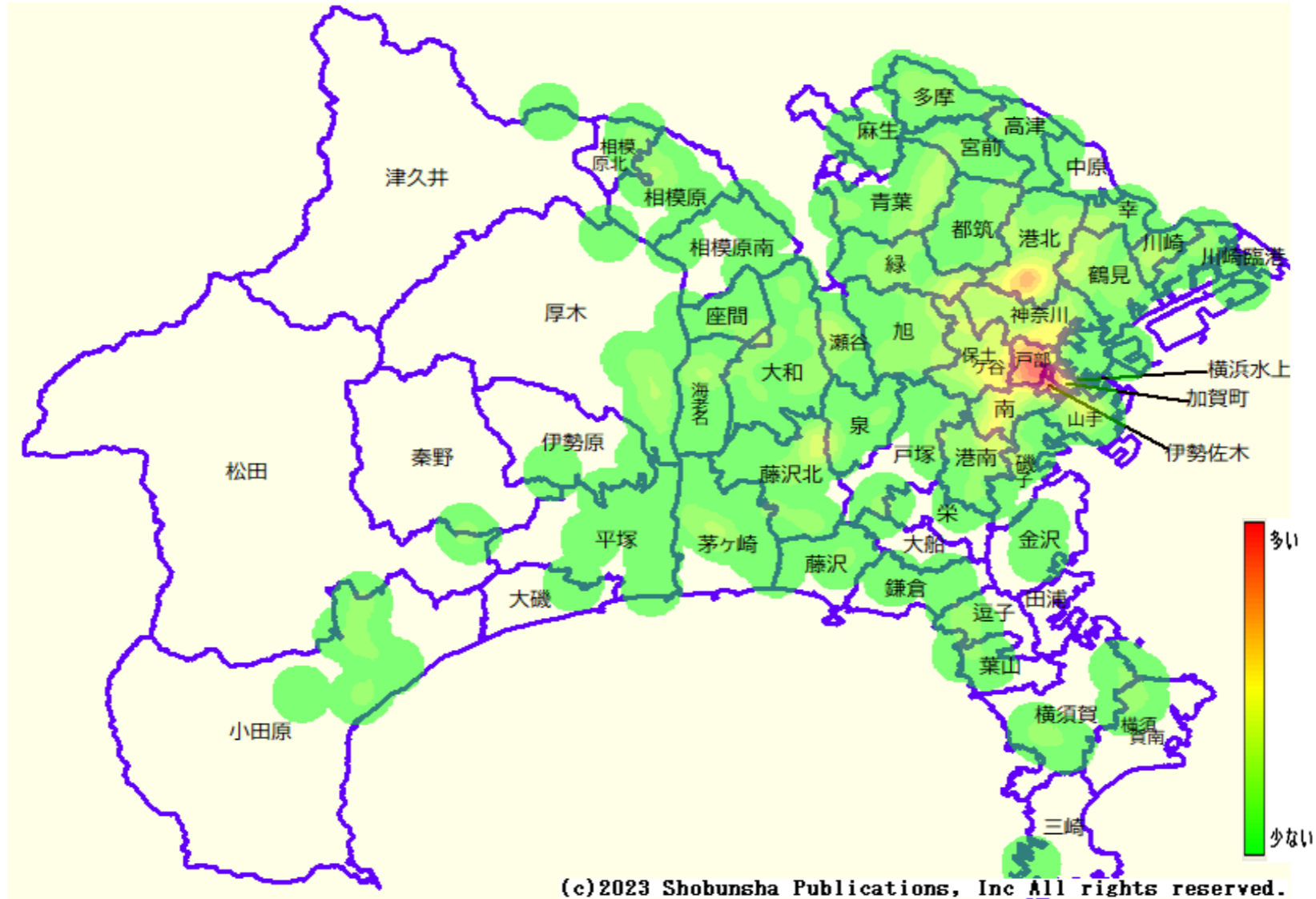
### 4 鍵の状況



※ 小数点第二位で四捨五入してあります。  
※ 端数処理のため合計が100とならない場合があります。

# 自動車盗の発生状況

県内全域発生マップ（令和6年8月末現在）



※ この地図の全部又は一部の複製することを禁じます。