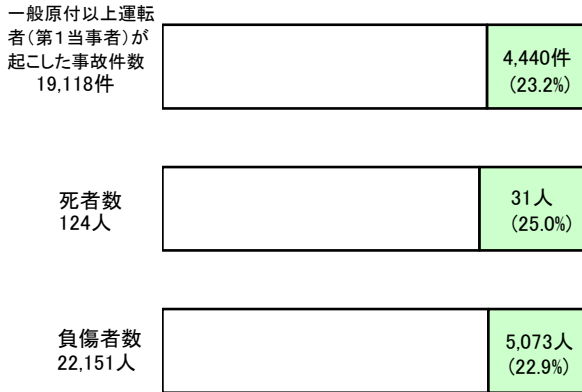


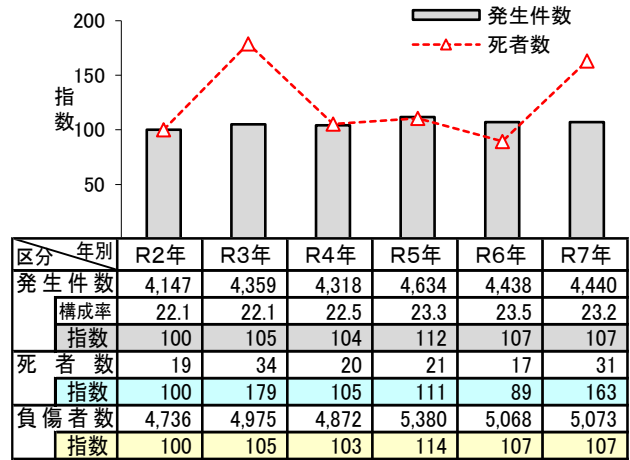
(8) 高齢運転者(65歳以上)による交通事故

発生件数とは高齢運転者が起こした事故(高齢運転者事故)の件数をいう。
死者数、負傷者数は高齢運転者事故による死傷者数をいう。

○ 一般原付以上運転者(第1当事者)が起こした事故に占める割合

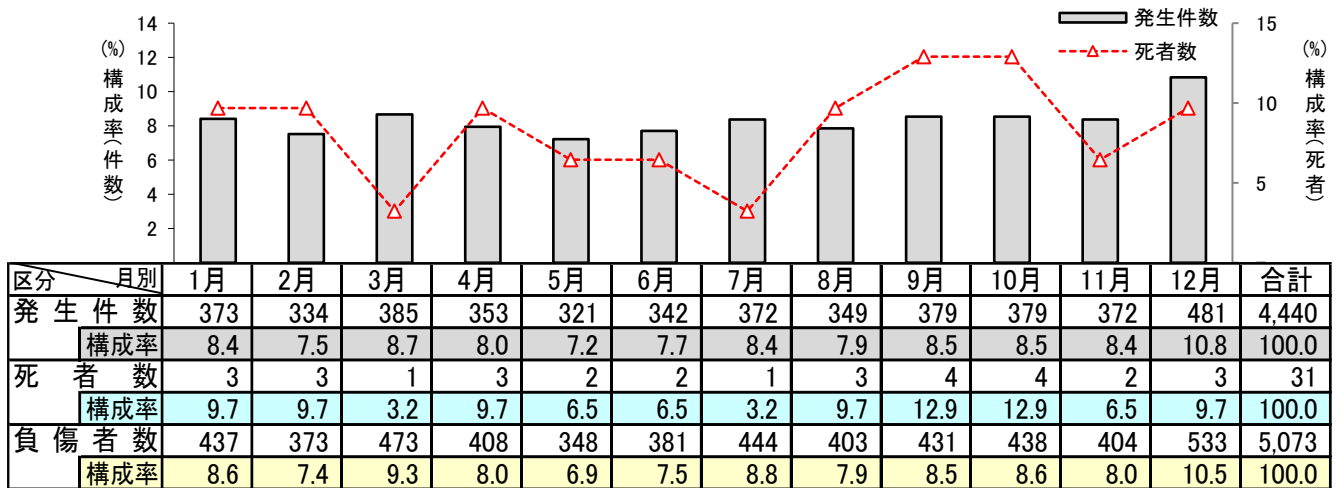


○ 年別推移



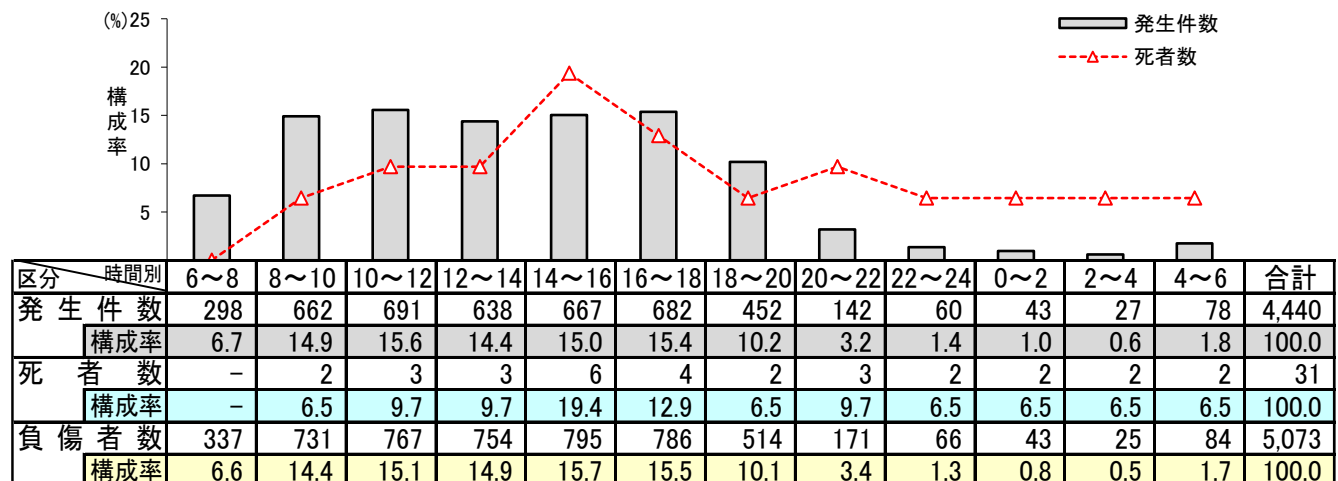
○ 何月に多いか

- 発生件数は12月が多かった。



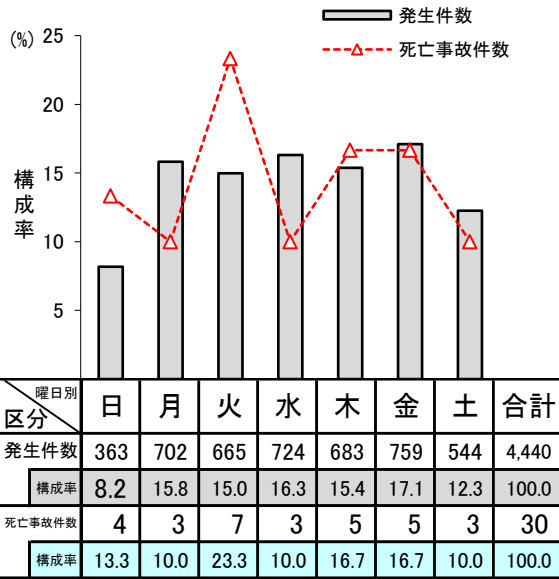
○ 何時に多いか

- 発生件数の約8割が昼間帯(6時~18時)であった。
- 死者数の約6割が昼間帯であった。



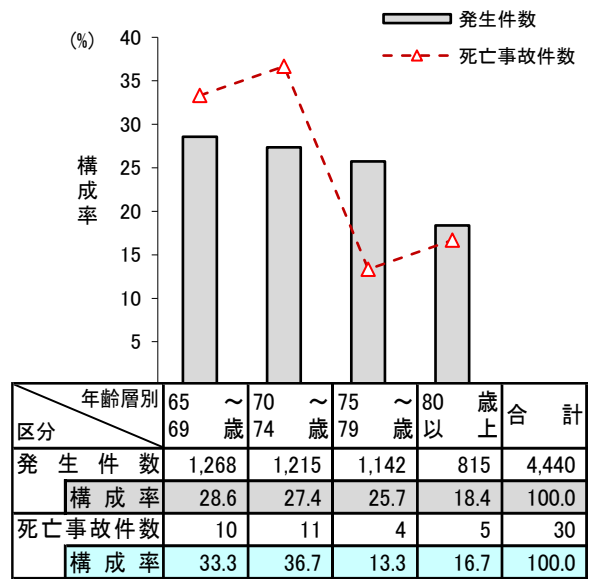
○ 何曜日に多いか

- 発生件数は金曜日が多く、死亡事故件数は火曜日が多かった。



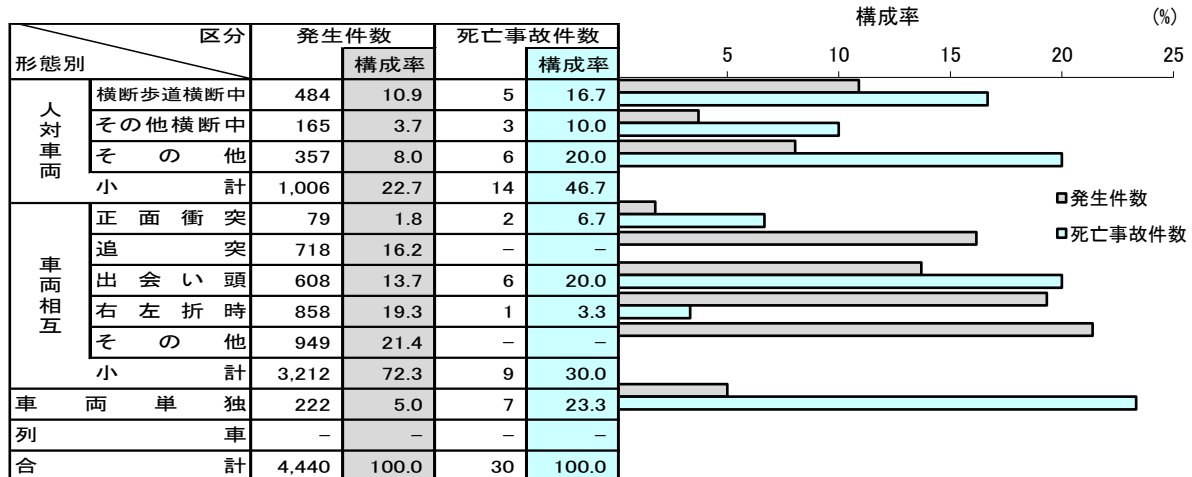
○ 年齢層別の件数

- 発生件数は65～69歳が多く、死亡事故件数は70～74歳が多かった。



○ どの事故形態が多いか

- 発生件数は「車両相互その他」が多く、死亡事故件数は「車両単独」が多かった。



○ どんな原因で事故が起きているか

- 発生件数は「交差点安全運転」が多く、死亡事故件数は「運転操作不適」が多かった。

