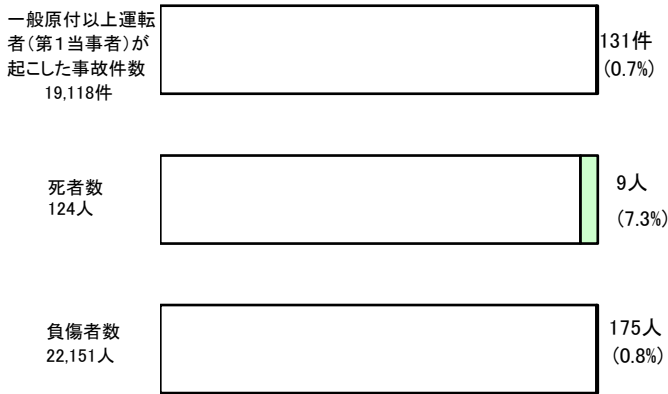


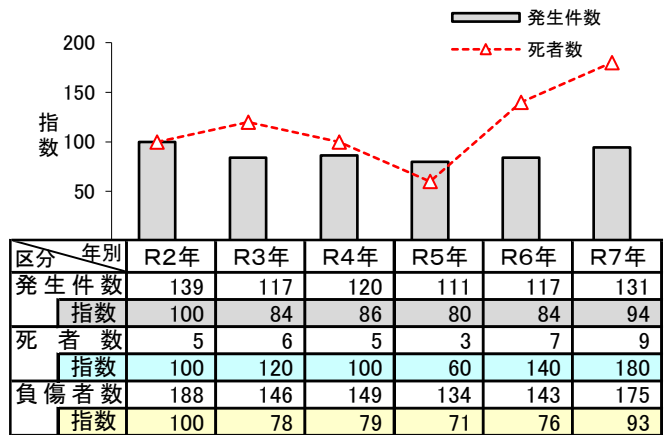
## (7) 飲酒運転による交通事故

発生件数とは一般原付以上の運転者(第1当事者)が酒気を帯びていた状態で起こした事故(飲酒運転事故)の件数をいう。  
死者数、負傷者数は飲酒運転事故による死傷者数をいう。

### ○ 一般原付以上運転者(第1当事者)が起こした事故に占める割合

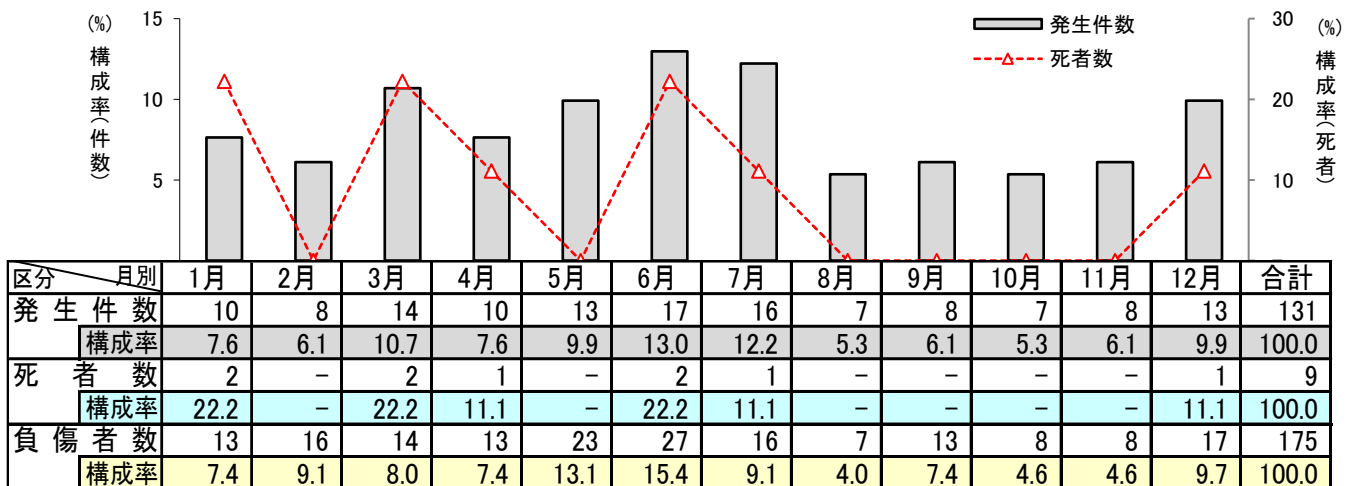


### ○ 年別推移



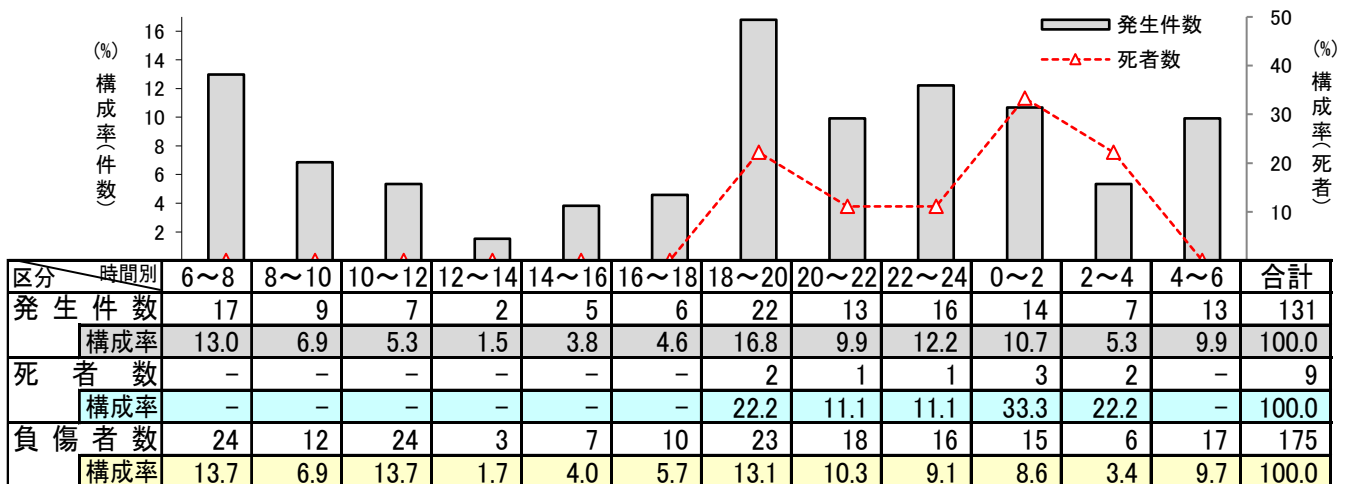
### ○ 何月に多いか

- 発生件数は6月が多く、死者数は1月、3月及び6月が多かった。



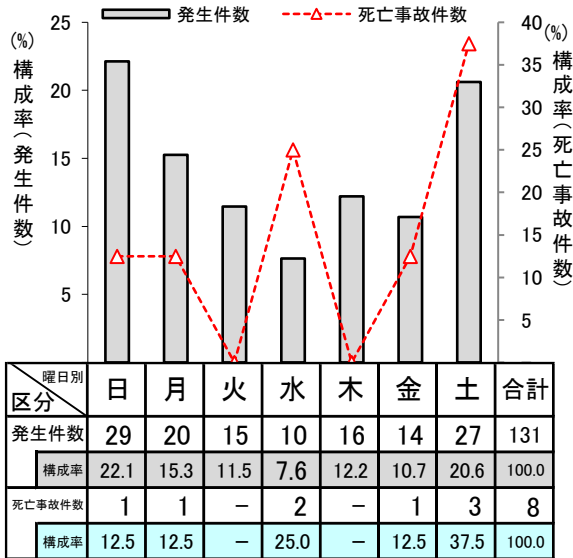
### ○ 何時に多いか

- 発生件数は18時から20時までが最も多く、死者数は0時から2時までが最も多かった。



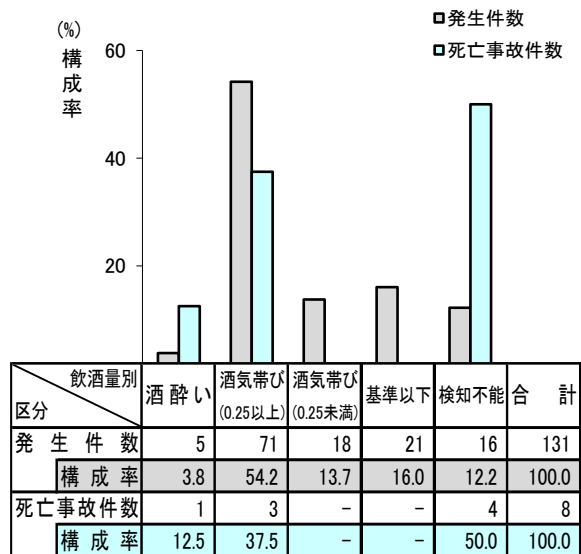
### ○ 何曜日に多いか

- 発生件数は日曜日が多く、死亡事故件数は土曜日が多かった。



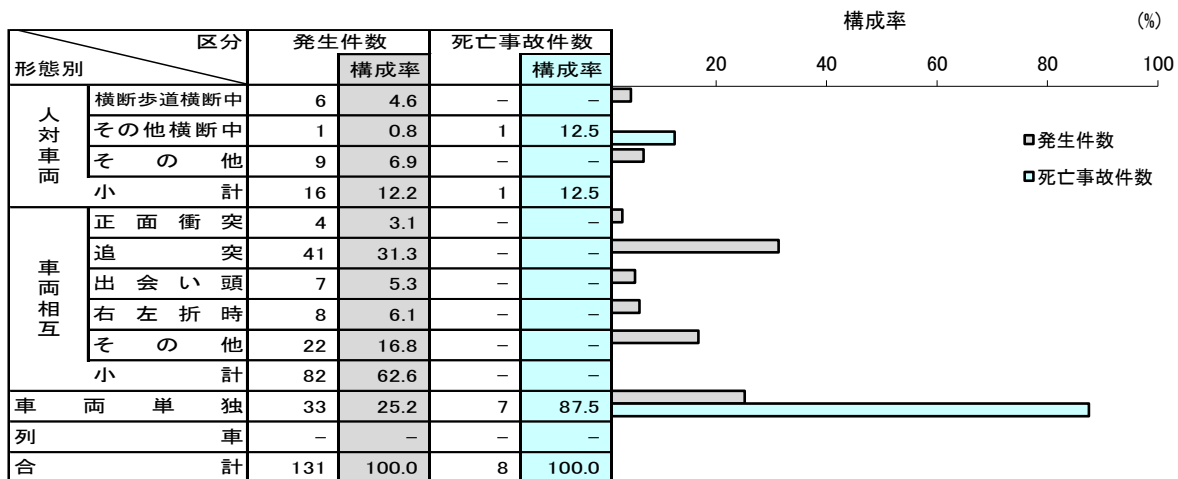
### ○ 飲酒量別の件数

- 発生件数、死亡事故件数共に酒気帯び(0.25以上)が多かった。



### ○ どの事故形態が多いか

- 発生件数は「車両相互」が約6割を占め、特に追突が多かった。
- 死亡事故件数は「車両単独」が多かった。



### ○ どの年齢に多いか

- 発生件数は50歳代が多く、死亡事故件数は40歳代、50歳代及び65歳以上が多かった。

