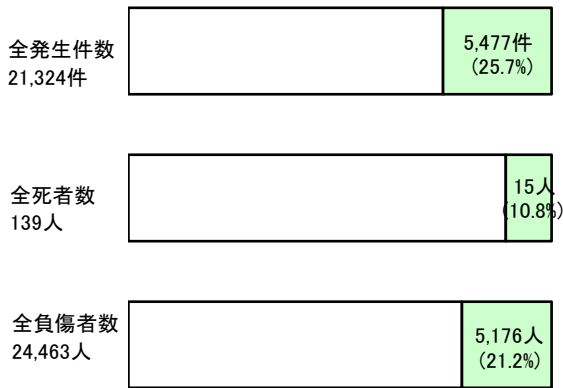


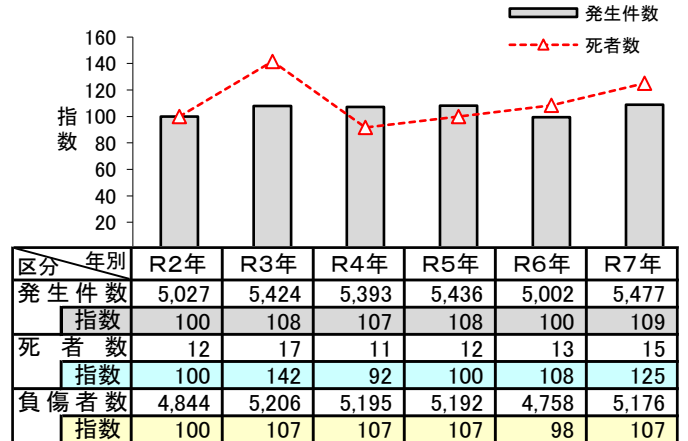
(6) 自転車の交通事故

発生件数は自転車が1当又は2当となった事故の件数をいう。死者数、負傷者数は自転車乗用中の死者数、負傷者数をいう。

○ 全発生件数、全死者数及び全負傷者数に占める割合

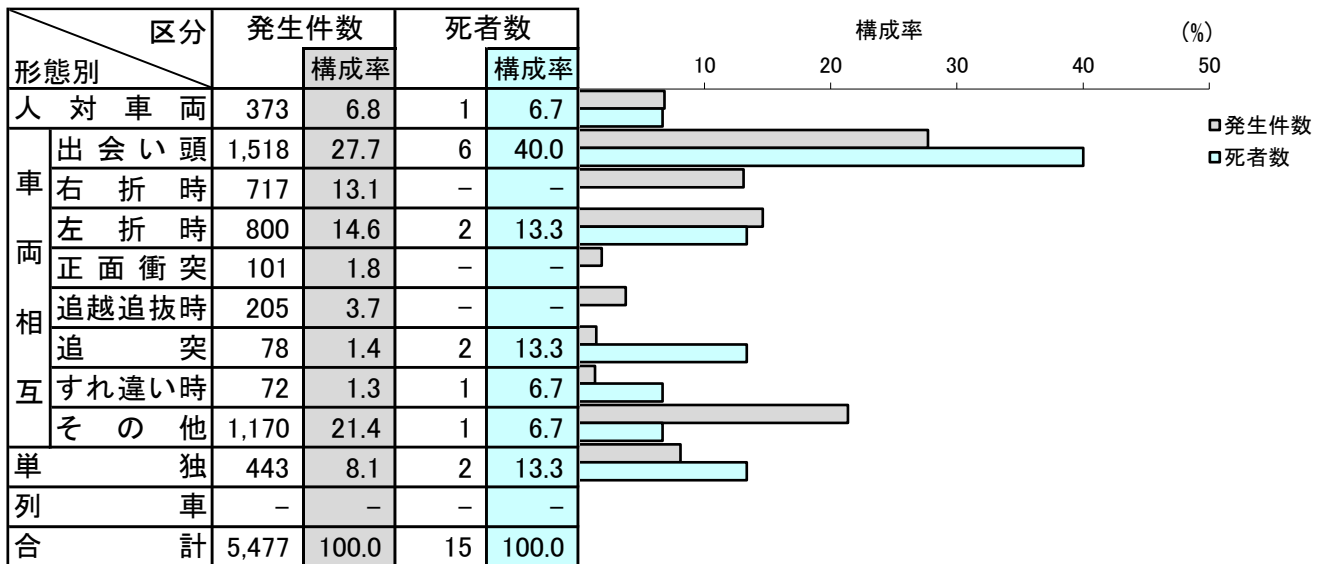


○ 年別推移



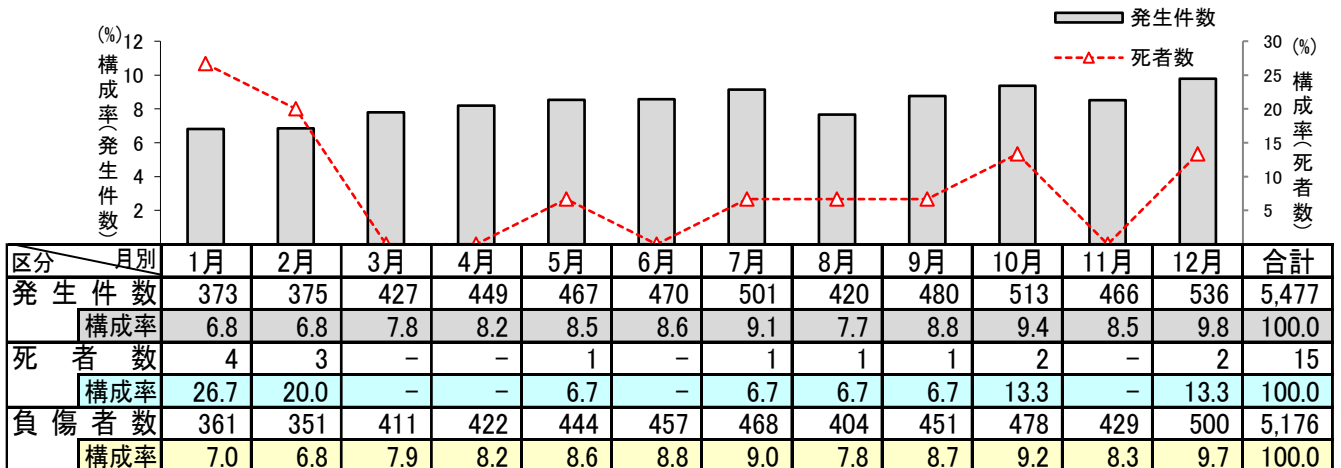
○ どんな形態の事故が多いか

- 発生件数、死者数共に出会い頭が多かった。



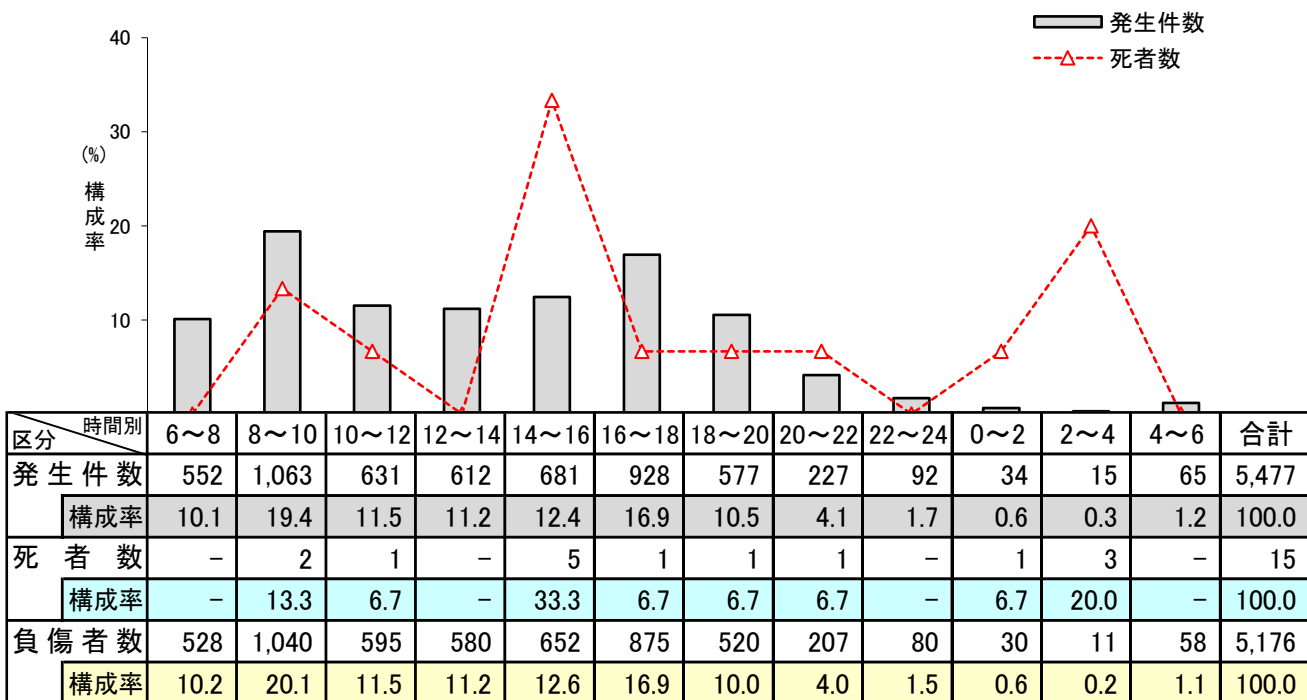
○ 何月に多いか

- 発生件数は12月が多く、死者数は1月が多かった。



○ 何時に多いか

- ・ 発生件数、負傷者数共に8時から10時までが多かった。
- ・ 死者数は14時から16時までが多かった。



○ 原因別でみるとどうか

- ・ 死者数の約9割、負傷者数の約7割に何らかの違反があった。

