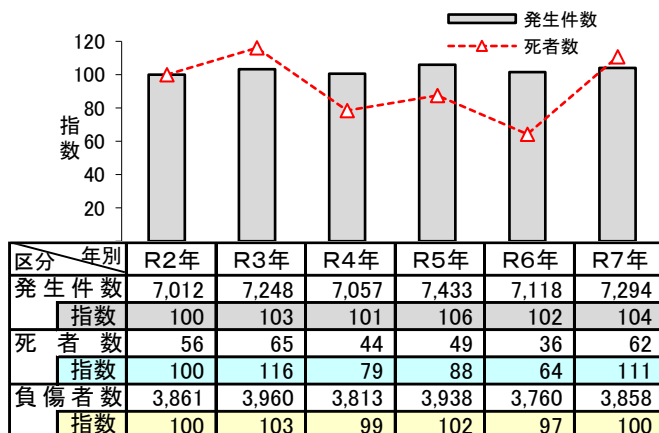
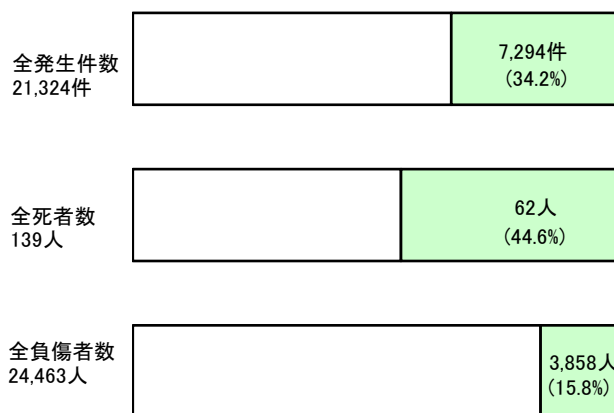


(5) 高齢者（65歳以上）の交通事故

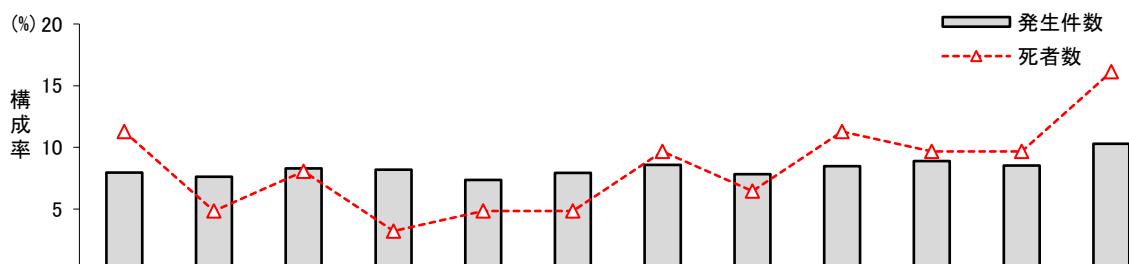
発生件数は高齢者が関係した事故の件数をいう。死者数、負傷者数は高齢者の死者数、負傷者数をいう。

○ 全発生件数、全死者数及び全負傷者に占める割合 ○ 年別推移



○ 何月に多いか

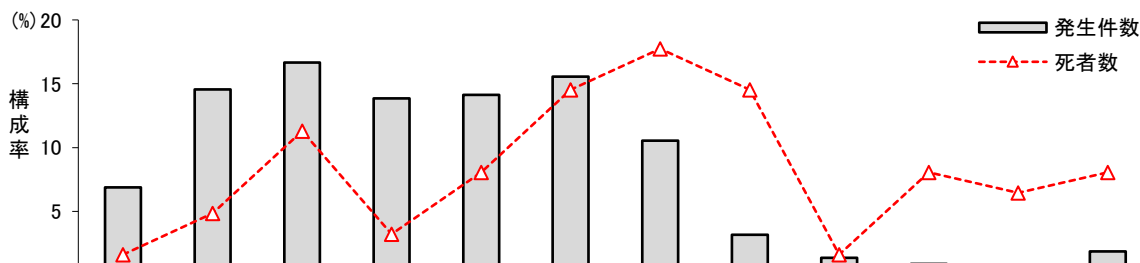
- 発生件数、負傷者数、死者数全て12月が多かった。



区分	月別	1月	2月	3月	4月	5月	6月	7月	8月	9月	10月	11月	12月	合計
発生件数	発生件数	581	557	605	597	538	578	627	571	619	648	623	750	7,294
	構成率	8.0	7.6	8.3	8.2	7.4	7.9	8.6	7.8	8.5	8.9	8.5	10.3	100.0
死者数	死者数	7	3	5	2	3	3	6	4	7	6	6	10	62
	構成率	11.3	4.8	8.1	3.2	4.8	4.8	9.7	6.5	11.3	9.7	9.7	16.1	100.0
負傷者数	負傷者数	311	312	323	333	289	303	338	273	326	355	338	357	3,858
	構成率	8.1	8.1	8.4	8.6	7.5	7.9	8.8	7.1	8.4	9.2	8.8	9.3	100.0

○ 何時に多いか

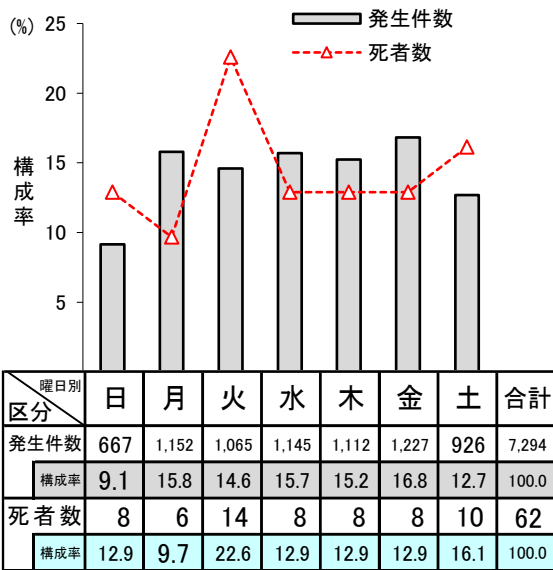
- 発生件数、負傷者数共に10時から12時までが多く、死者数は18時から20時までが多かった。



区分	時間別	6~8	8~10	10~12	12~14	14~16	16~18	18~20	20~22	22~24	0~2	2~4	4~6	合計
発生件数	発生件数	501	1,062	1,215	1,011	1,030	1,135	768	230	100	65	42	135	7,294
	構成率	6.9	14.6	16.7	13.9	14.1	15.6	10.5	3.2	1.4	0.9	0.6	1.9	100.0
死者数	死者数	1	3	7	2	5	9	11	9	1	5	4	5	62
	構成率	1.6	4.8	11.3	3.2	8.1	14.5	17.7	14.5	1.6	8.1	6.5	8.1	100.0
負傷者数	負傷者数	241	545	741	557	542	596	375	105	44	23	18	71	3,858
	構成率	6.2	14.1	19.2	14.4	14.0	15.4	9.7	2.7	1.1	0.6	0.5	1.8	100.0

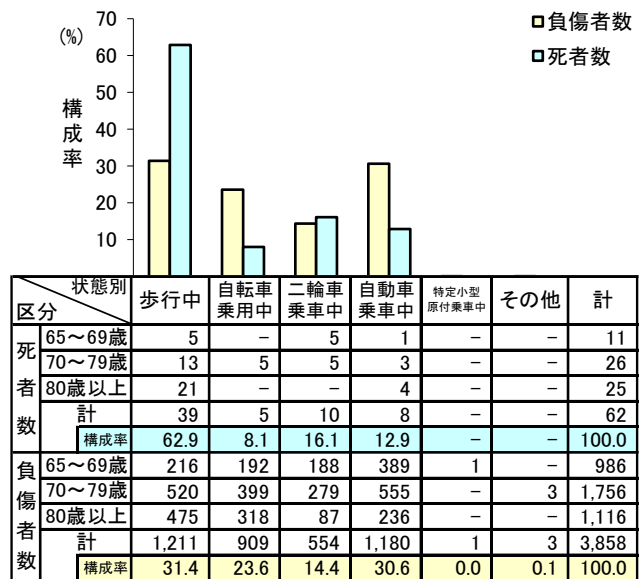
○ 何曜日に多いか

- 発生件数は金曜日が多く、死者数は火曜日が多かった。



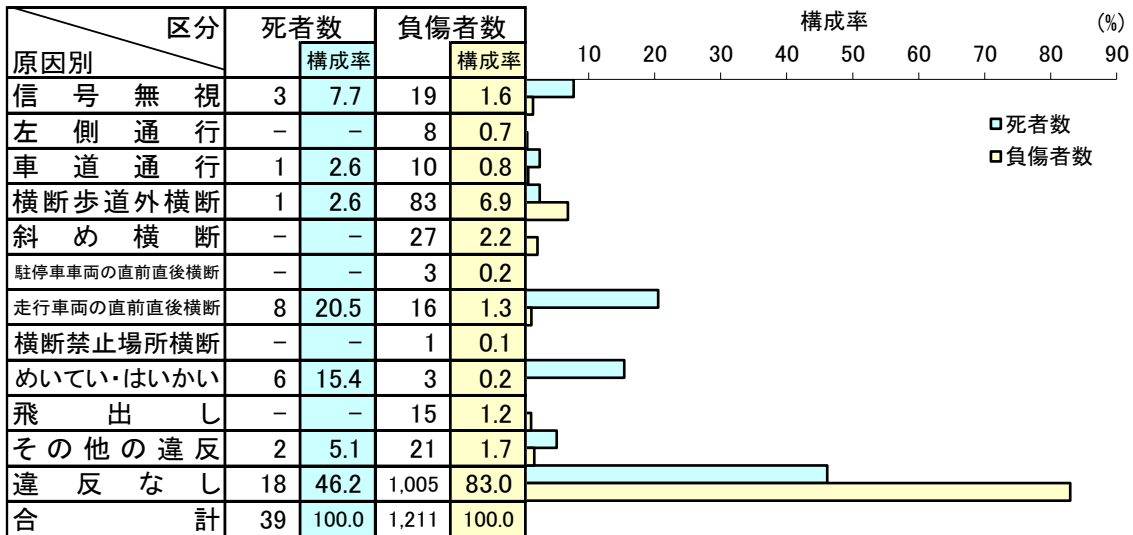
○ 状態別の死傷者数

- 死者数、負傷者数共に歩行中が多かった。



○ 歩行中の事故原因

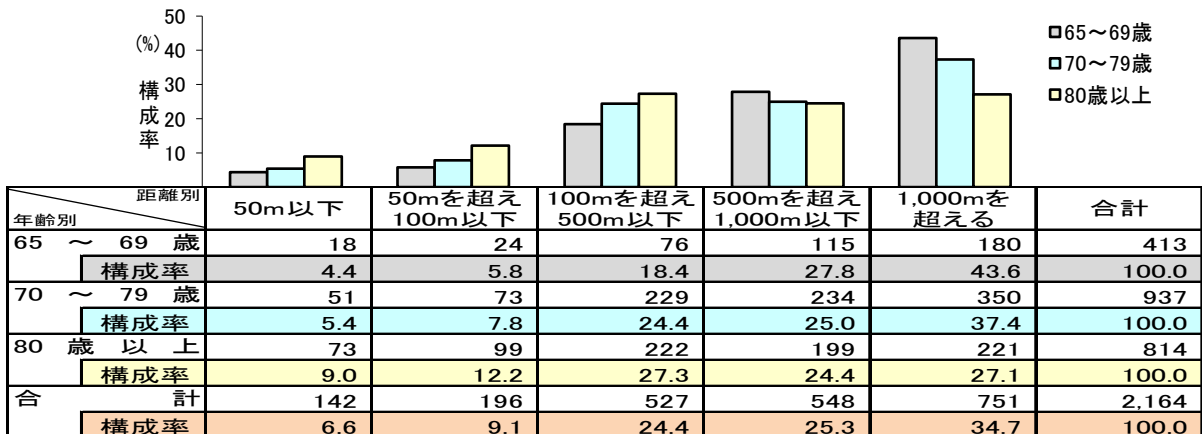
- 死者数の約半数に何らかの違反があった。



○ 家からどの位の距離で事故に遭っているか

(自転車乗用中と歩行中の死傷者数)

- 自宅から500m以内が約4割を占めた。



※「調査不能」は、「1,000mを超える」に算入した。