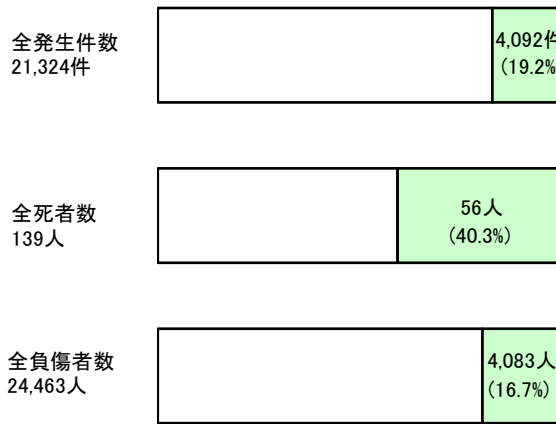


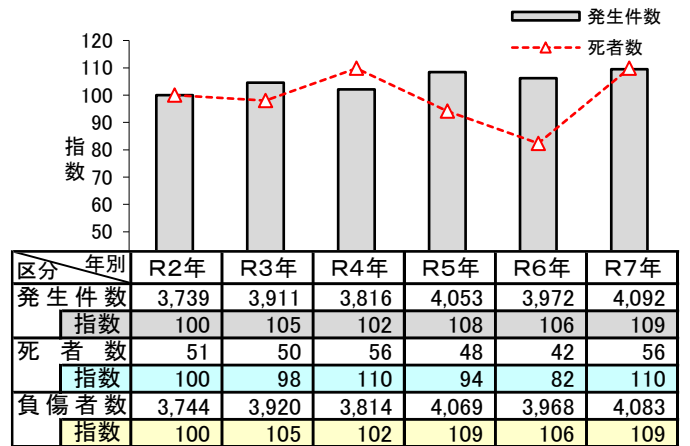
(3) 歩行者の交通事故

発生件数は歩行者が関係した事故の件数をいう。死者数、負傷者数は歩行中の死者数、負傷者数をいう。

○ 全発生件数、全死者数及び全負傷者数に占める割合

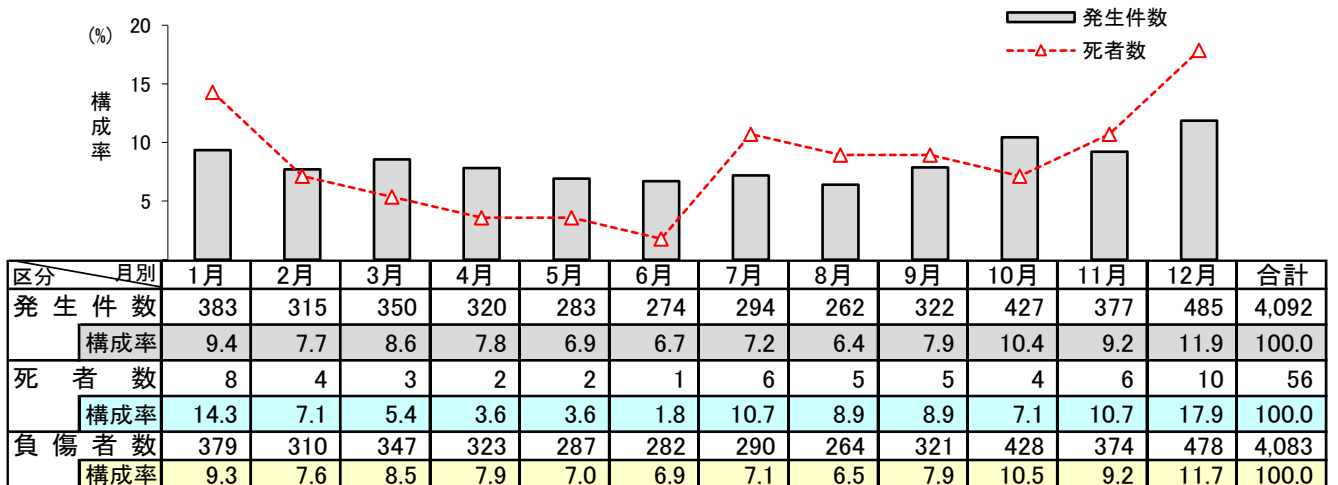


○ 年別推移



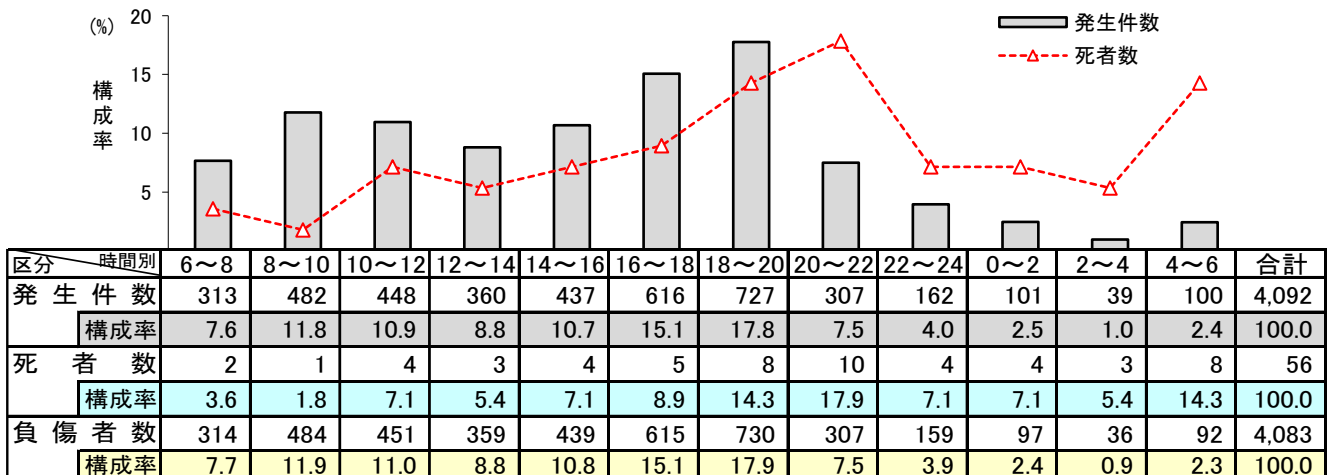
○ 何月に多いか

- 発生件数、死者数共に12月が多かった。



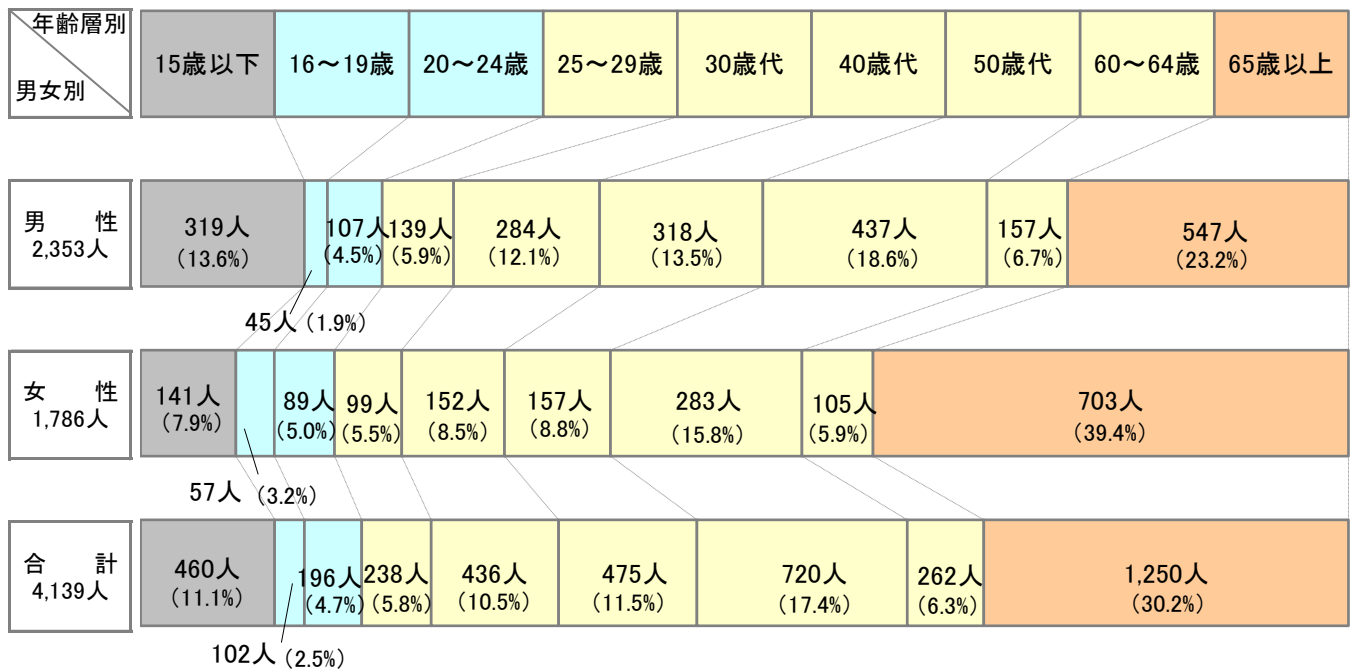
○ 何時に多いか

- 発生件数は18時から20時までが多く、死者数は20時から22時までが多かった。



○ 年齢層別、男女別ではどうか(死傷者数)

- ・ 男女共に65歳以上が多かった。
- ・ 特に、65歳以上の女性歩行者が死傷する割合が高かった。



○ 原因別で見るとどうか

- ・ 死者数の約6割にめいてい・はいかい等、何らかの違反が認められた。
- ・ 負傷者数の約8割には、違反が認められなかった。

