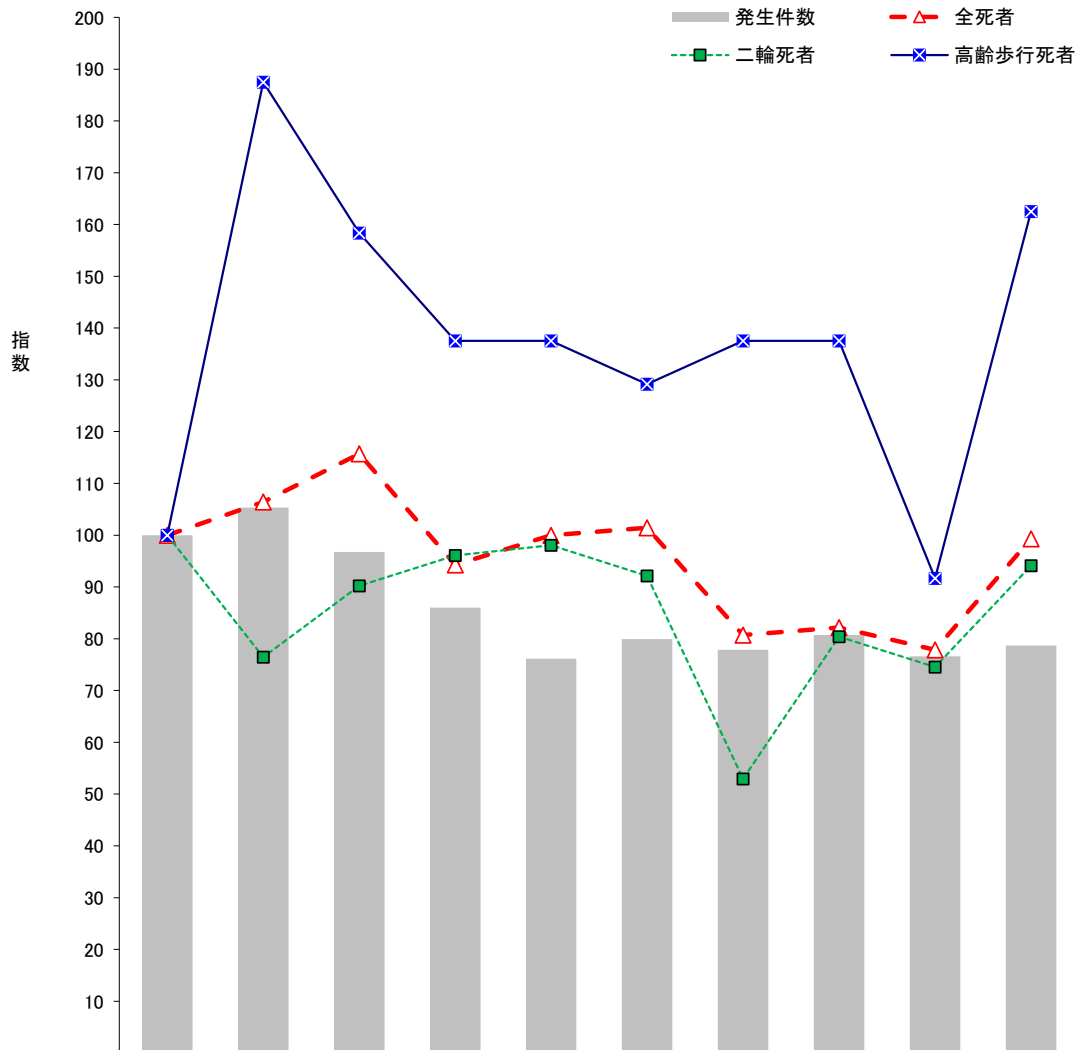


# 1 交通情勢の推移

- ・ 死者数は、平成以降5番目に少なかった。
- ・ 発生件数は、平成以降4番目に少なかった。



区分		年別	昭和45年	平成28年	平成29年	平成30年	令和元年	令和2年	令和3年	令和4年	令和5年	令和6年	令和7年
交	発生件数		33,354	27,091	28,540	26,212	23,294	20,630	21,660	21,098	21,870	20,750	21,324
	指数		123	100	105	97	86	76	80	78	81	77	79
通	死者数		803	140	149	162	132	140	142	113	115	109	139
	指数		574	100	106	116	94	100	101	81	82	78	99
事	二輪車		136	51	39	46	49	50	47	27	41	38	48
	指数		267	100	76	90	96	98	92	53	80	75	94
別	うち若年者 (16~24歳)		75	14	5	14	15	10	10	6	9	9	13
	指数		536	100	36	100	107	71	71	43	64	64	93
故	歩行者		337	39	70	63	51	51	50	56	48	42	56
	指数		864	100	179	162	131	131	128	144	123	108	144
者	うち高齢者 (65歳以上)		78	24	45	38	33	33	31	33	33	22	39
	指数		325	100	188	158	138	138	129	138	138	92	163
自動車等保有台数			1,013,493	4,670,579	4,666,130	4,656,322	4,632,268	4,632,984	4,642,285	4,678,483	4,688,702	4,701,018	4,704,817
指数			22	100	100	100	99	99	99	100	100	101	101
免許人口			1,241,287	5,612,358	5,622,500	5,639,919	5,640,097	5,637,284	5,644,797	5,655,346	5,673,710	5,677,726	5,669,512
指数			22	100	100	100	100	100	101	101	101	101	101
県人口			5,292,904	9,128,037	9,147,400	9,163,279	9,181,625	9,201,825	9,236,337	9,231,177	9,227,901	9,225,091	9,218,981
指数			58	100	100	100	101	101	101	101	101	101	101

- 備考
- 1 自動車等保有台数は、令和6年12月末現在の国土交通省資料による。
  - 2 県人口は、神奈川県統計センター資料「神奈川県年齢別人口統計調査結果報告(各年1月1日現在)」による。
  - 3 免許人口は、各年12月末現在の値である。
  - 4 指数は、平成28年を100とした場合の各年の値である。
  - 5 昭和45年は、統計が残る昭和23年以降、最も死者数が多い年である。