

速度取締り指針

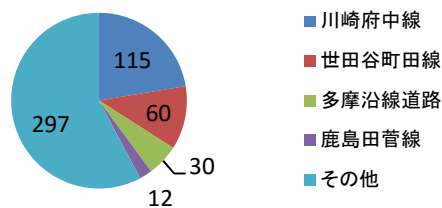
多摩警察署の速度取締り重点

重点路線	重点時間帯	区域	規制速度
川崎府中線(府中街道)	7:00～9:00 18:00～23:00	長尾地区	40km/h
世田谷町田線(津久井道)	7:00～9:00 18:00～23:00	柘形地区	40km/h
多摩沿線道路	18:00～23:00	菅稲田堤地区	40km/h

★ 重点以外の場所、時間帯であっても、取締りを実施することがある。

多摩警察署管内における交通事故実態

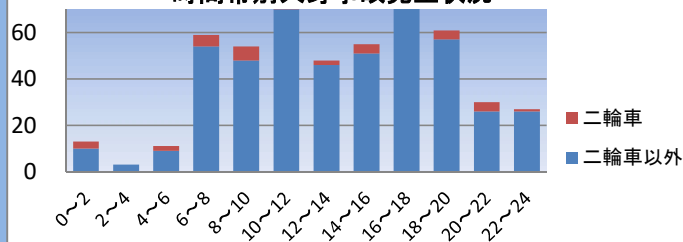
平成28年路線別人身事故発生状況(514件)



▼ 平成28年の人身事故発生状況を
主な幹線道路別に比較すると、川崎府中線(府中街道)での発生が最も多い。

▼ 人身事故の発生は、川崎府中線(府中街道)、世田谷町田線(津久井道)及び多摩沿線道路で全体の約40パーセントを占め

平成28年多摩区内における時間帯別人身事故発生状況



▼ 多摩区内における時間帯別の人身事故発生状況は、6時～12時及び14時～20時の通勤通学や帰宅時間帯の事故が多発しています。

▼ 二輪車の事故は、6時～10時及び14時～20時の時間帯が特に多発しています。

～平成28年中

- 多摩区内の人身事故発生は、二輪車、自転車事故が高い割合で推移しています。
- 多摩警察署管内では宿河原と東生田の市道で死亡事故が2件発生しています。
- 地区別では、交通が集中する登戸、宿河原、生田地区で多く発生しています。

その他の交通指導取締り要点

- 川崎府中線においては、シートベルト等の取締りを強化します。
- 取締りに加え、白バイ、パトカーによる警戒活動を実施します。