

平成29年



5月号



多摩 地域課だより

多摩警察署

044-922-0110

振り込め詐欺に注意!

多摩署管内振り込め詐欺等発生状況



発生件数 15件

被害総額 約2500万円

(4月24日現在)

振り込め詐欺被害のうち、その多くを占めるオレオレ詐欺は、息子や孫をかたり

- 小切手の入ったかばんを失くした。
- 借金の保証人になってしまった。

などの名目で、お金を要求するのは、**サギ**です。

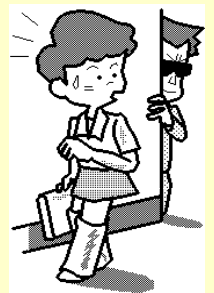
多摩区内では、区役所の保険課を名乗り、医療費、保険料が還付があるから還付手続きのため**ATM**に行ってほしい等の内容の電話での**還付金サギ**被害に遭われる方が増えていますので注意して下さい。



夜道では痴漢に御用心!!

「イヤホンで音楽等を聴きながら」「スマートフォンを操作しながら」歩くと背後に男の人か近づいてもわからない等周囲の音が聞えなくなります。周囲に気を配り、警戒しながら出来るだけ明るいところを歩くようにしましょう。

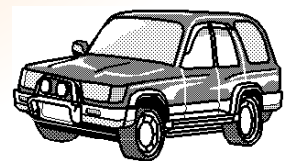
☆不安を感じた時は直ぐに110番を!!



タイヤ泥棒多発!!!

今年に入り多摩警察管内では、タイヤ泥棒が多く発生しています。

手口は、高級車、一般車など車種を問わず、駐車場の乗用車のタイヤをアルミホイールごと全てを盗まれています。深夜・朝方の人通りが少ない時間帯を狙っています。ホイールに特殊ロックの設置など防犯対策を徹底しておきましょう。

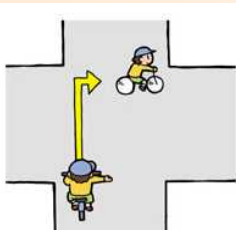


自転車マナーアップ強化月間

～平成29年5月1日から同月31日まで～

自転車はとても便利で環境に優しく老若男女が利用できる乗り物です。ルールやマナーを無視した乗り方は、重大な交通事故につながることもあります。

- ・自転車もあれば車のなかまいり
- ・自転車は原則車道の左側端を走行
- ・交差点手前は一時停止をしっかりと
- ・自転車は基本的に一人乗り
- ・並走してはいけません
- ・傘を差しながらの走行は違反
- ・暗くなる前に早めの点灯を



犯罪・事故発生状況

平成29年中の

◎ 刑法犯認知件数
318件 (前年比 - 31件)

◎ 人身交通事故発生件数

高齢者事故	153件
自転車事故	51件
二輪車事故	49件

(平成29年4月24日現在手集計)



・多摩警察署管内では、昼間時間帯の空き巣、深夜時間帯のタイヤ、の盗難が増えています。