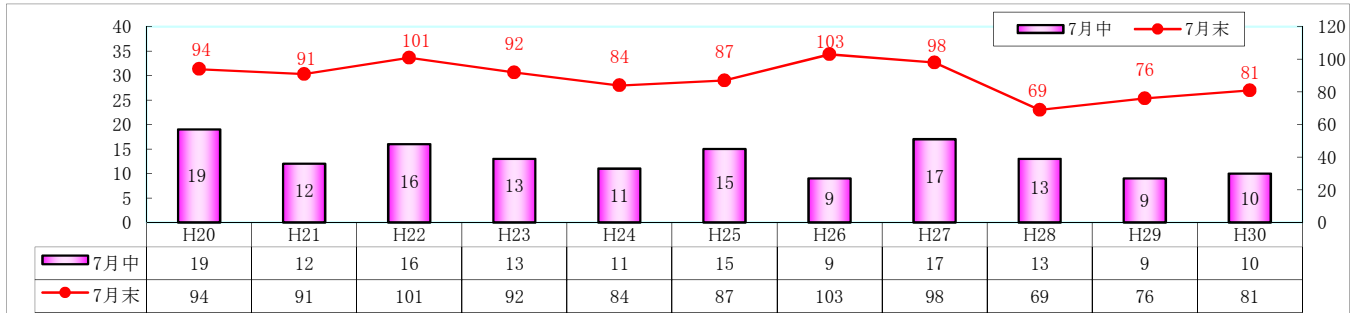


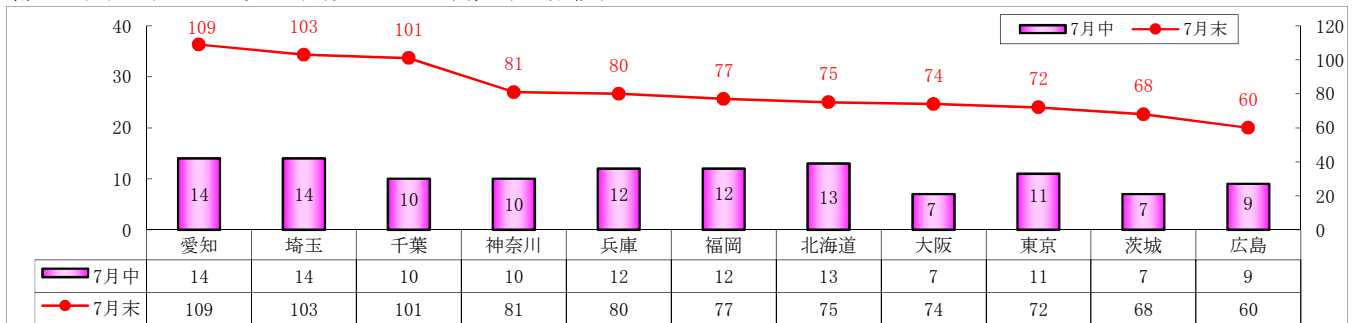
1 交通事故発生状況

月・年累計\区分	発生件数	死者数	負傷者数		
			重傷者数	軽傷者数	計
7月中	2,329	10	100	2,713	2,813
7月末	15,185	81	779	17,279	18,058
前年同期比	-864	+5	-4	-932	-936
増減率	-5.4%	+6.6%	-0.5%	-5.1%	-4.9%

2 交通事故死者数の推移(過去10年)

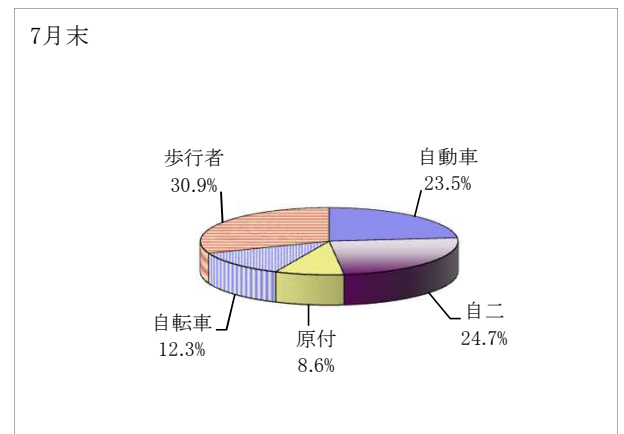
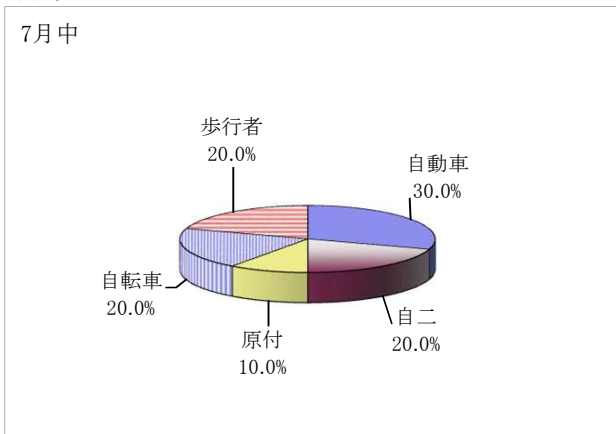


3 都道府県別交通事故死者数ワースト順位(速報値)

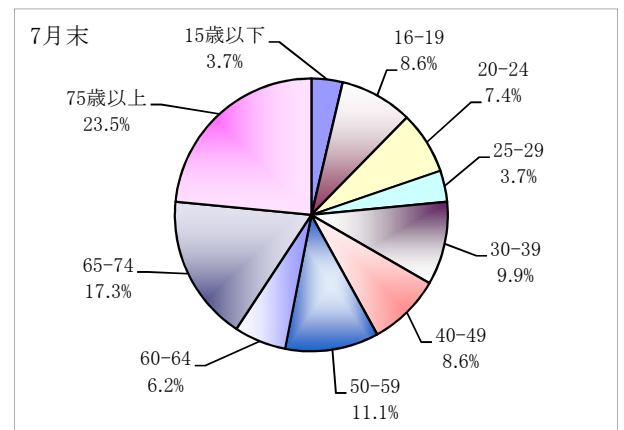
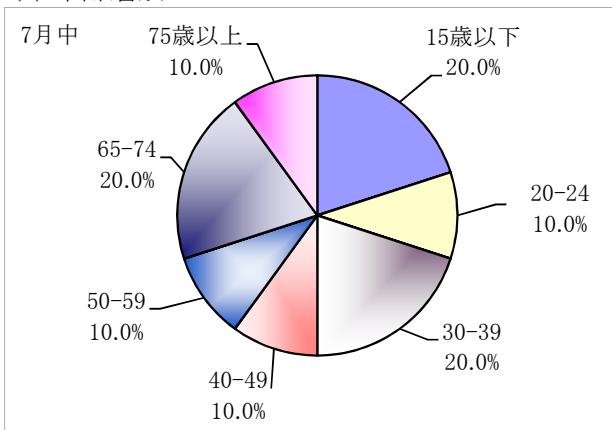


4 交通死亡事故死者の分析

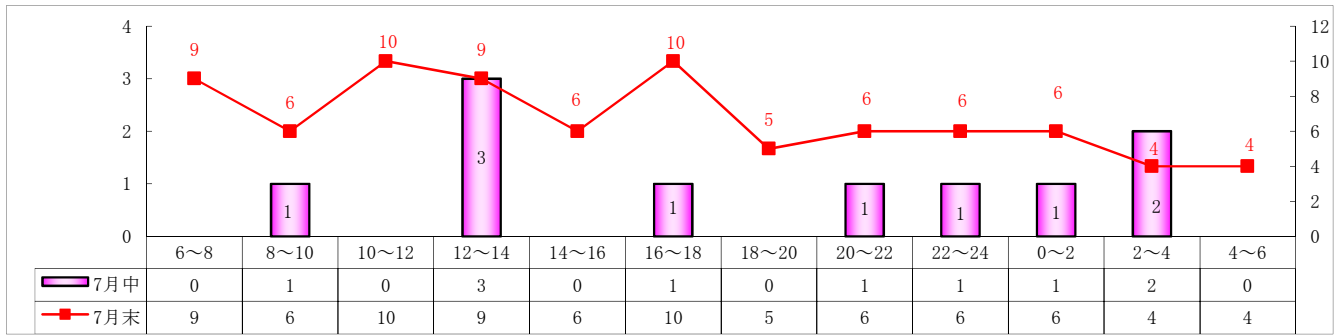
(1) 状態別



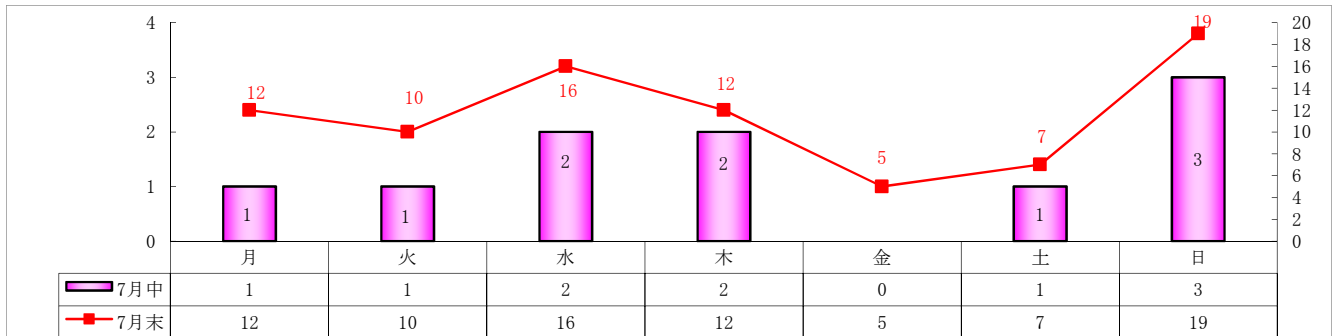
(2) 年齢層別



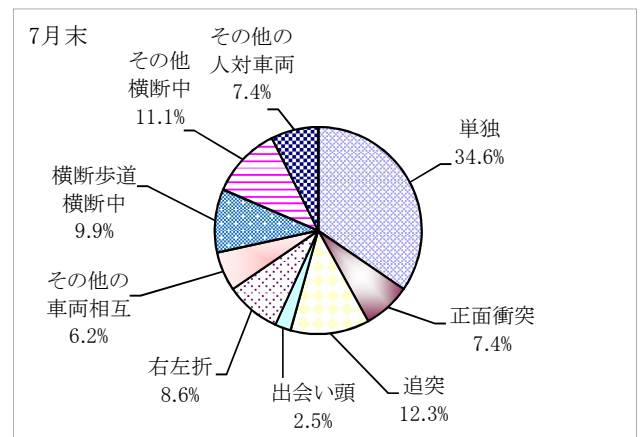
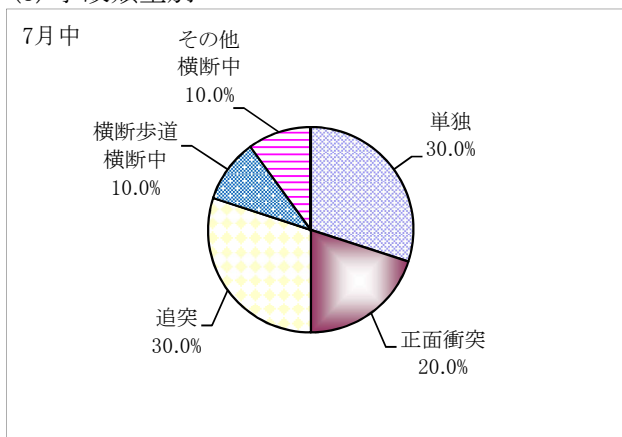
(3) 時間帯別



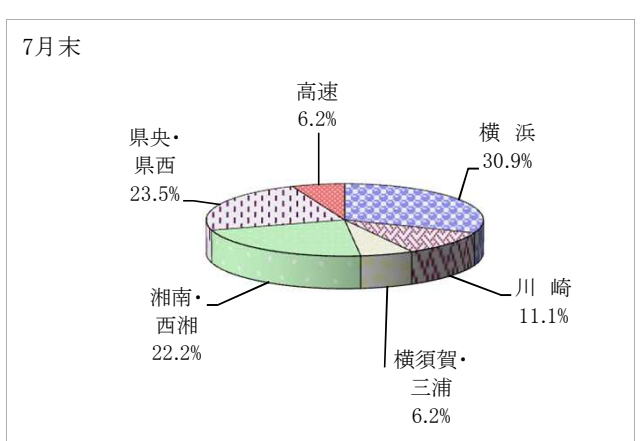
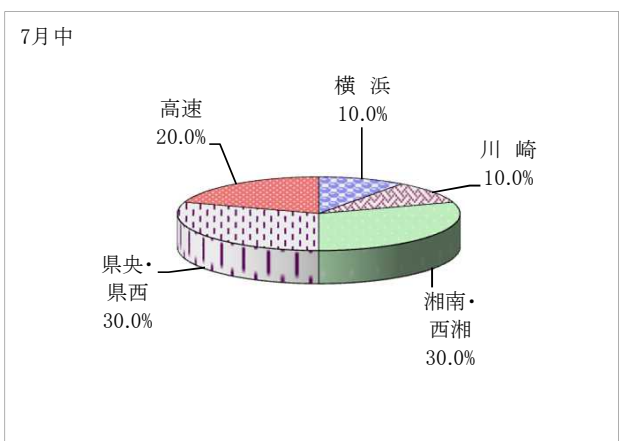
(4) 曜日別



(5) 事故類型別



(6) 発生地域別



※備考 横須賀・三浦地区・・・横須賀市、鎌倉市、逗子市、三浦市、葉山町
 湘南・西湘地区・・・藤沢市、茅ヶ崎市、平塚市、小田原市、寒川町、中郡、足柄下郡
 県央・県西地区・・・相模原市、秦野市、厚木市、大和市、伊勢原市、海老名市、座間市、南足柄市、綾瀬市、足柄上郡、愛甲郡